

Инструкция по сборке каркаса кресла Tasa



Комплект поставки:
87 деталей толщиной 12 мм
60 деталей толщиной 4 мм

евровинт 7x40(x126)

1 3

4 8 9

5 6 7

2 10 11

15 16 17 18 19 20 21 22 23 24 25 26 27

28 29 30 31 32 33 34 35 36 37 38 39 40

13 42 46

12 14 41 43 44 45

49
53
57
61
65
69

47 48
51 52
55 56
59 60
63 64
67 68

50
54
58
62
66
70

71

72 88

89 90

91

73 74 75 76 77 78 79 80 81 82 83 84 85 86 87

92 93 94 95 96 97 98

101 102 103 104 105 106 107 108

99 100

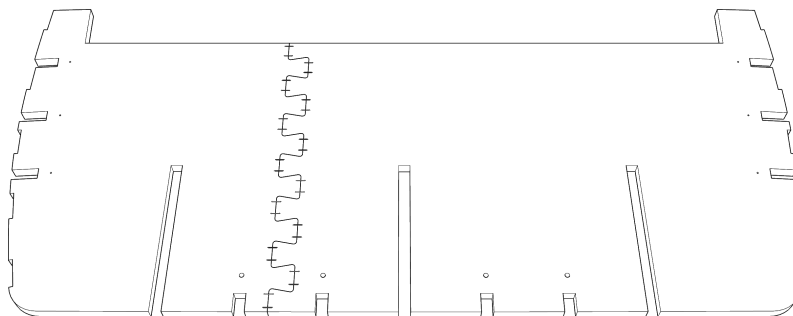
109

110 111

1
2 4 3
5
7 6 8
10 9 11
13 12 14
16 15 17
18 19

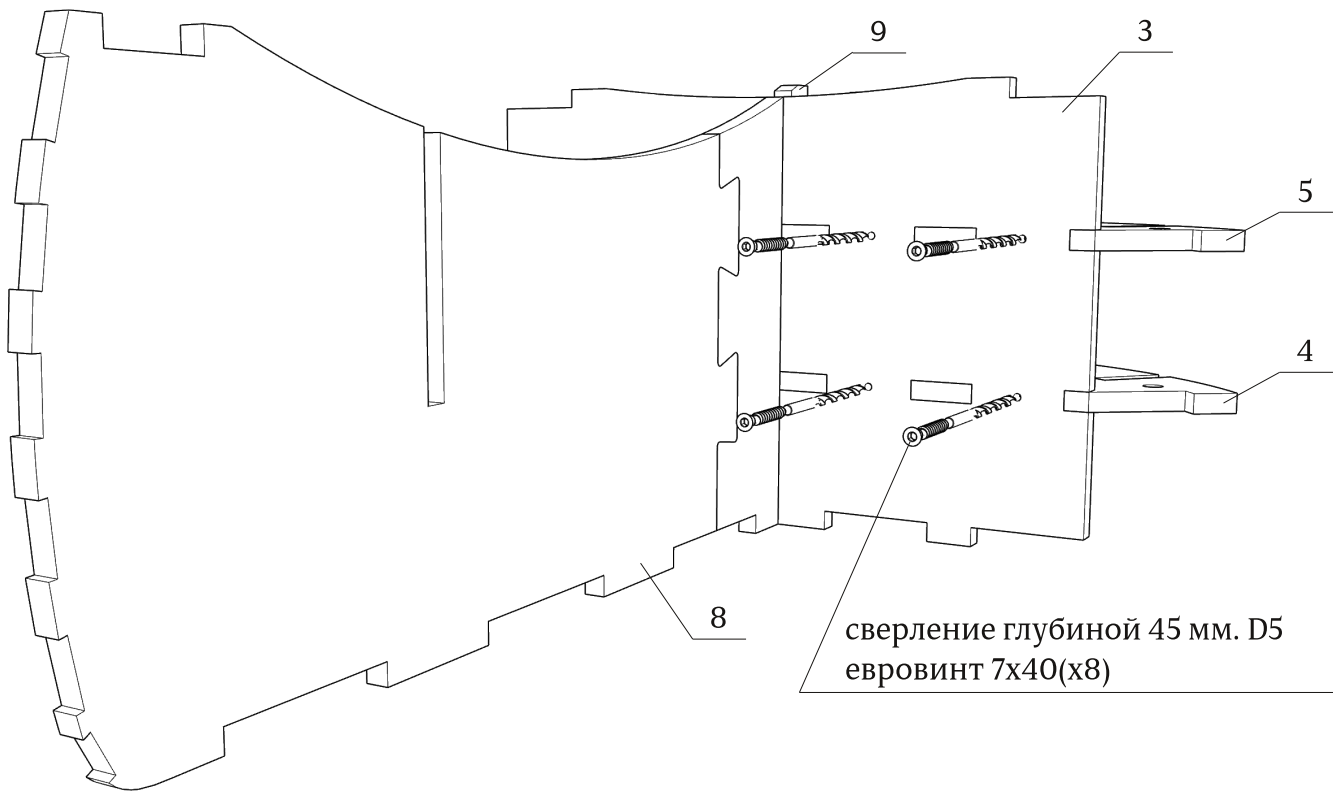
20
21 23 22
24
25 26
27 28
29 30
31 32
33 34
35 36

-
- Подобные соединения фиксировать скобой с двух сторон



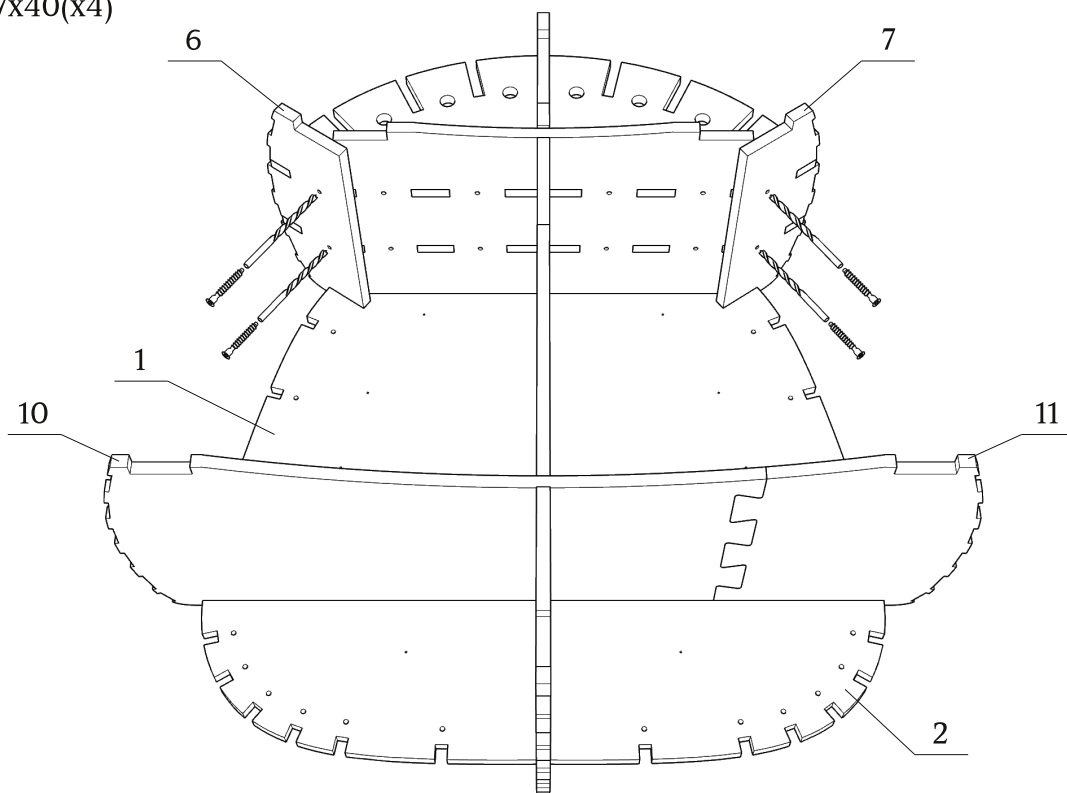
- При засверливании деталей обращайте внимание на направление оси сверления- держитесь в габаритах детали!
- Рекомендуем применять клей на сопрягаемых поверхностях
- При монтаже деталей толщиной 4 мм, настоятельно рекомендуется помещать их в ванну с горячей водой на 10-20 минут.

Детали: 3-5, 8, 9



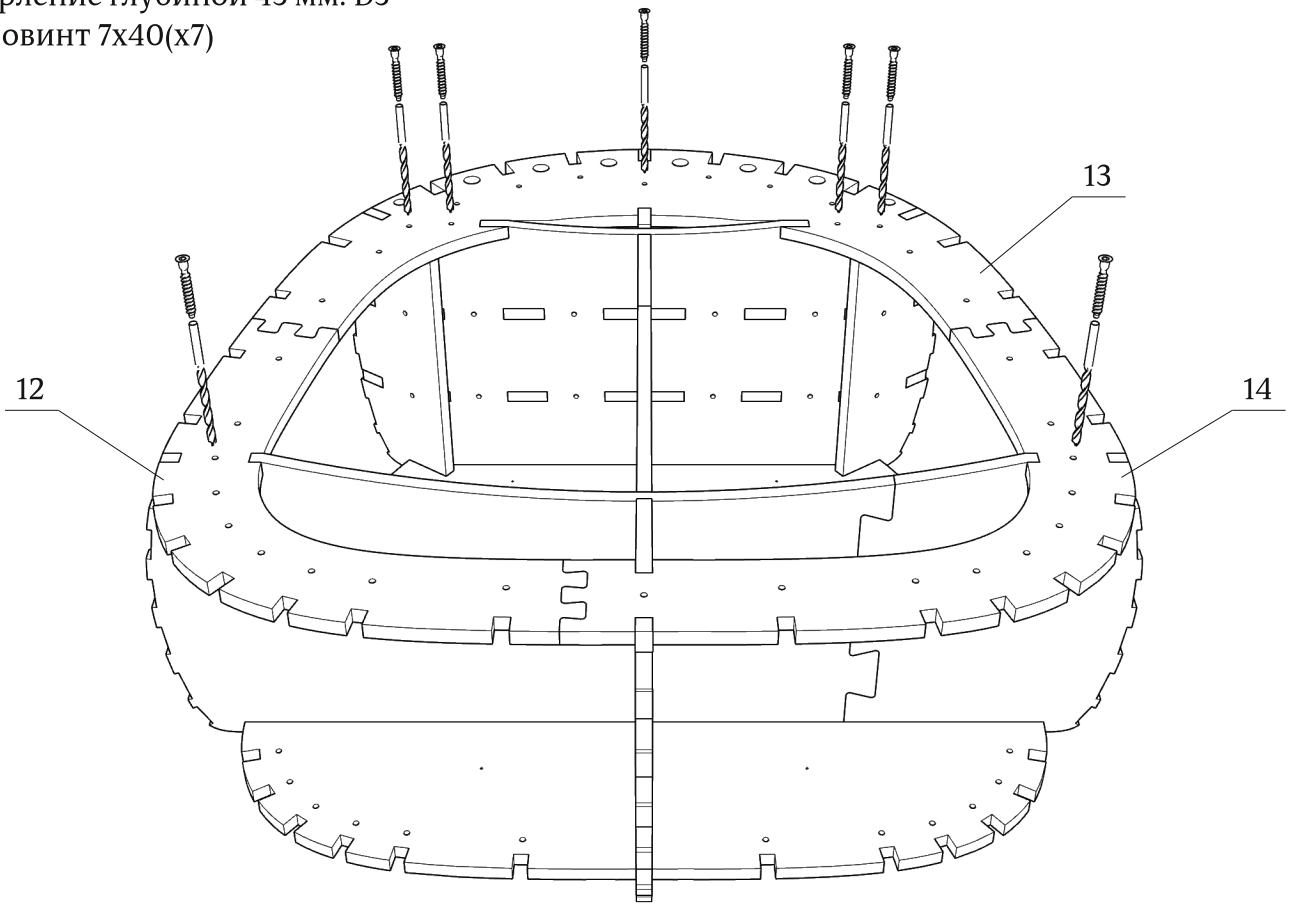
Детали: 1, 2, 6, 7, 10, 11

сверление глубиной 45 мм. D5 евроинт 7x40(х4)

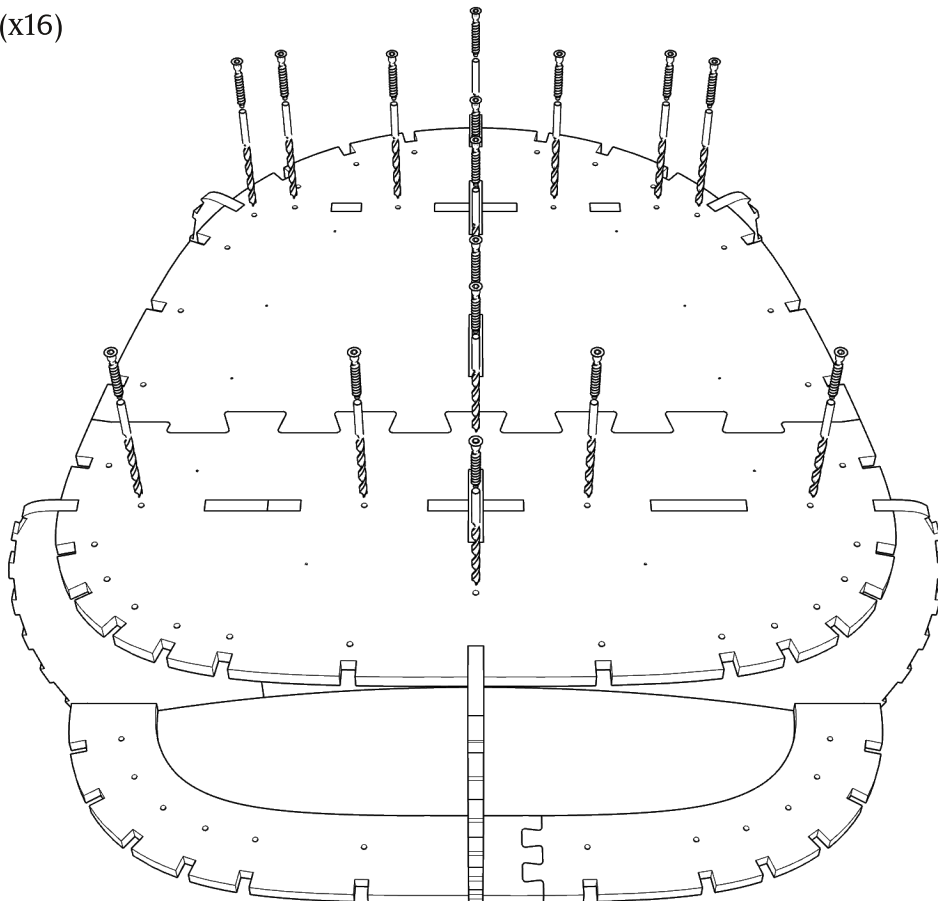


Детали: 12-14

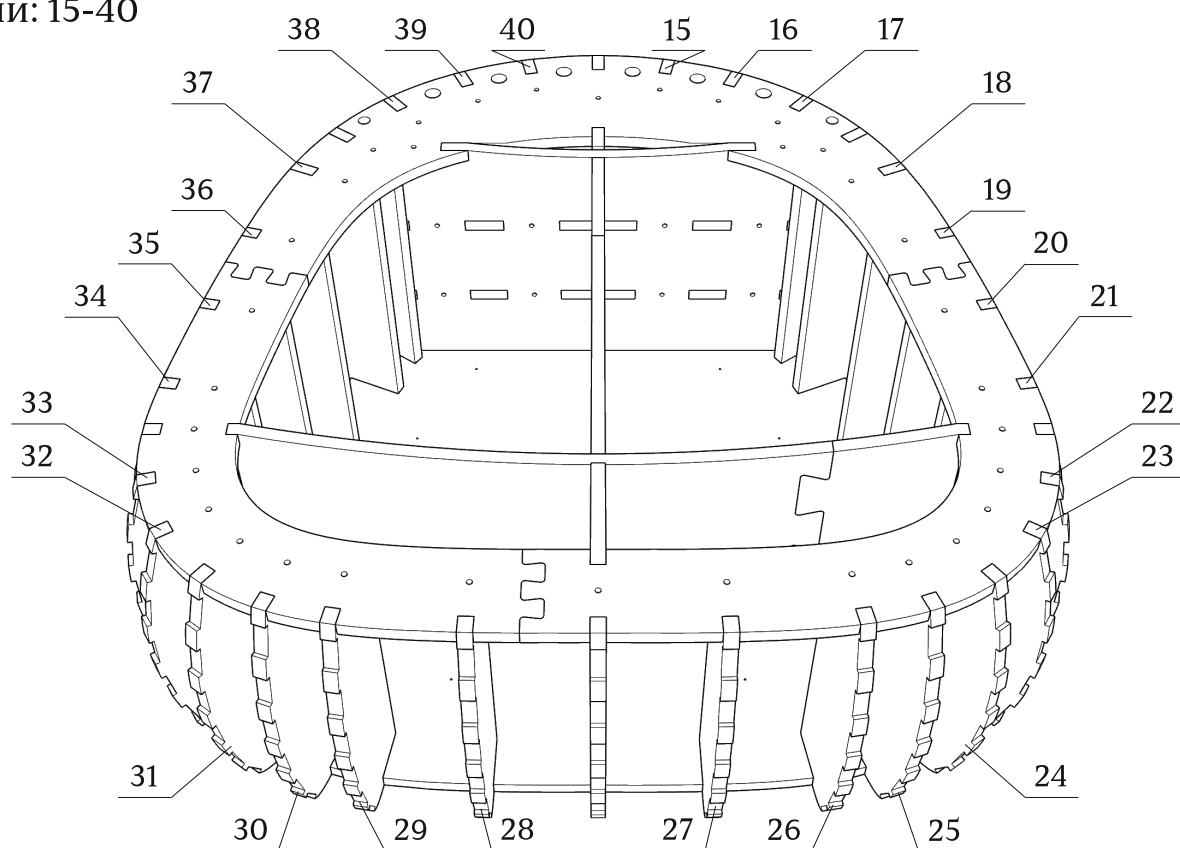
сверление глубиной 45 мм. D5
евровинт 7x40(x7)



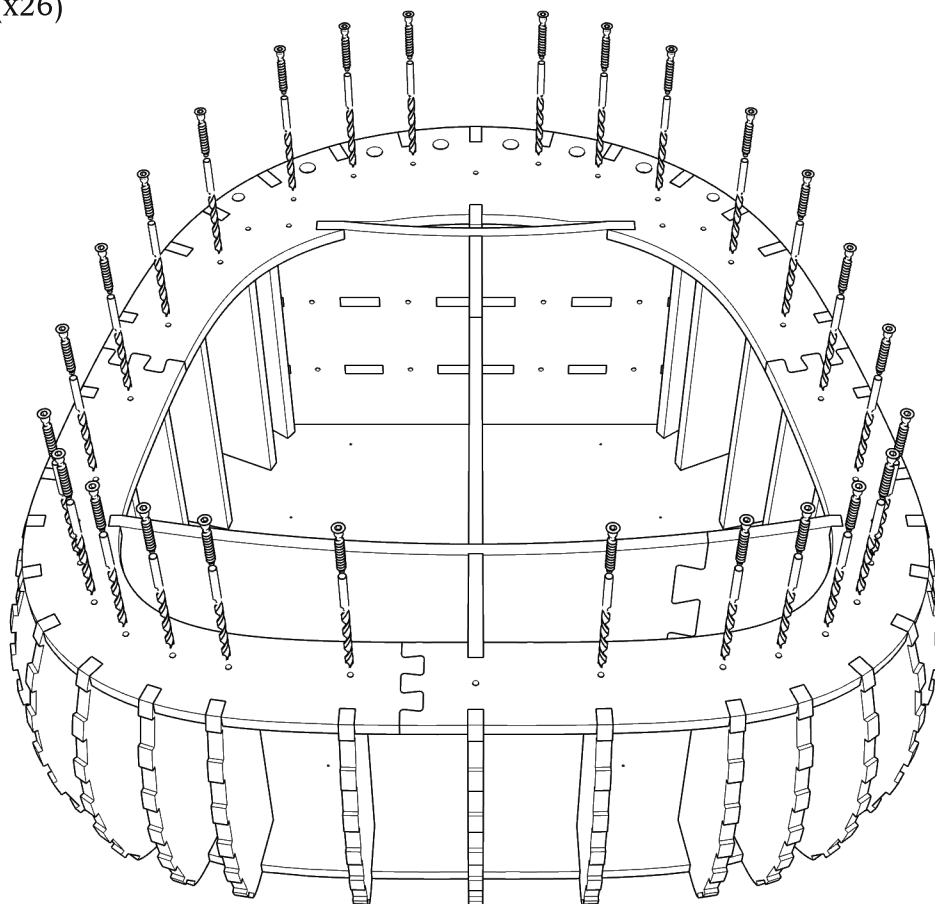
сверление глубиной 45 мм. D5
евровинт 7x40(x16)



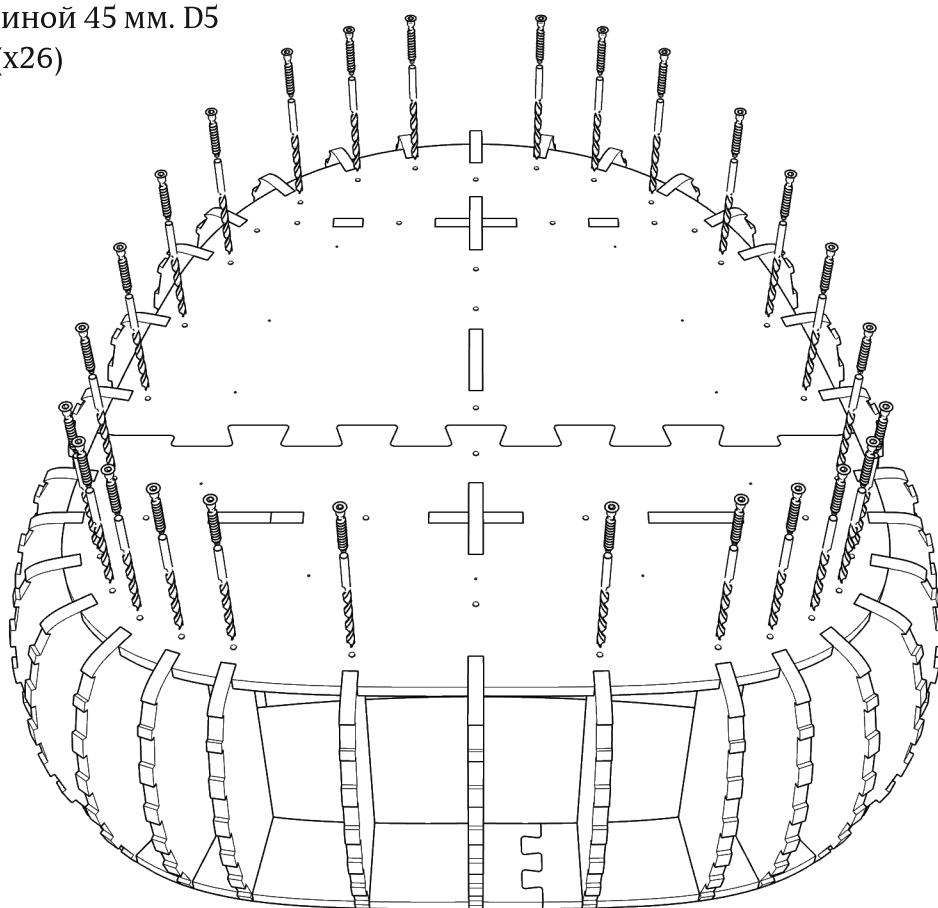
Детали: 15-40



сверление глубиной 45 мм. D5
евровинт 7x40(x26)

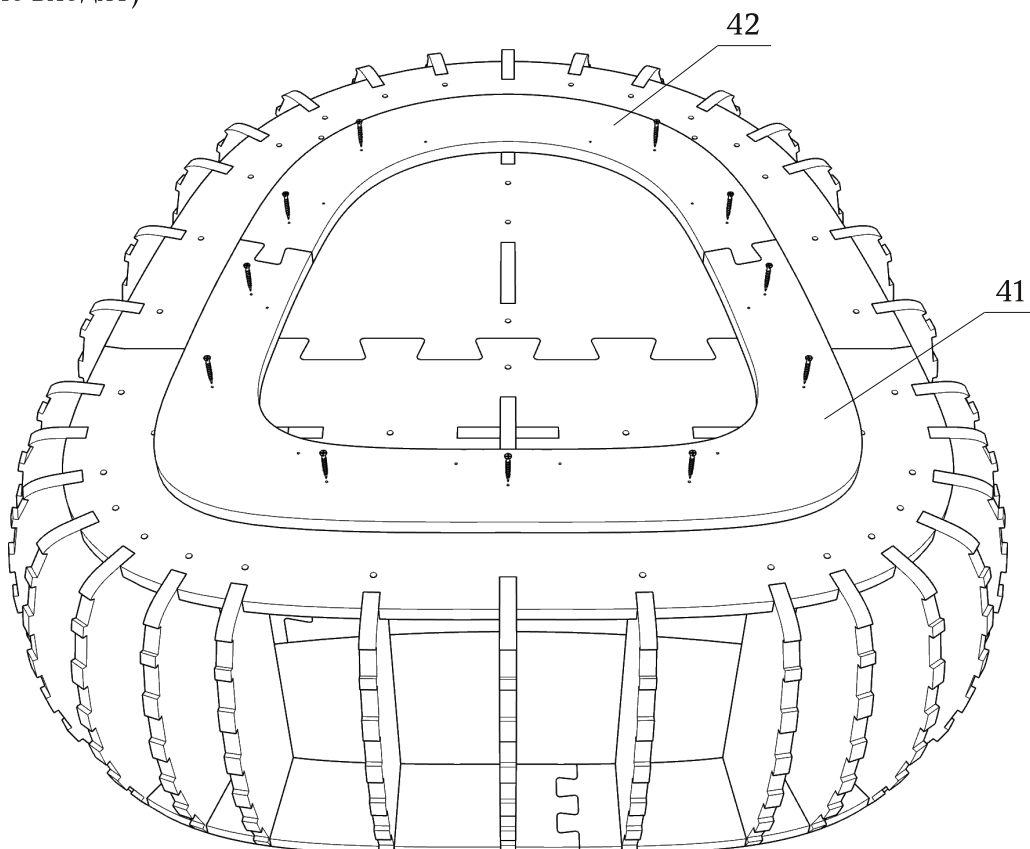


сверление глубиной 45 мм. D5
евровинт 7x40(x26)

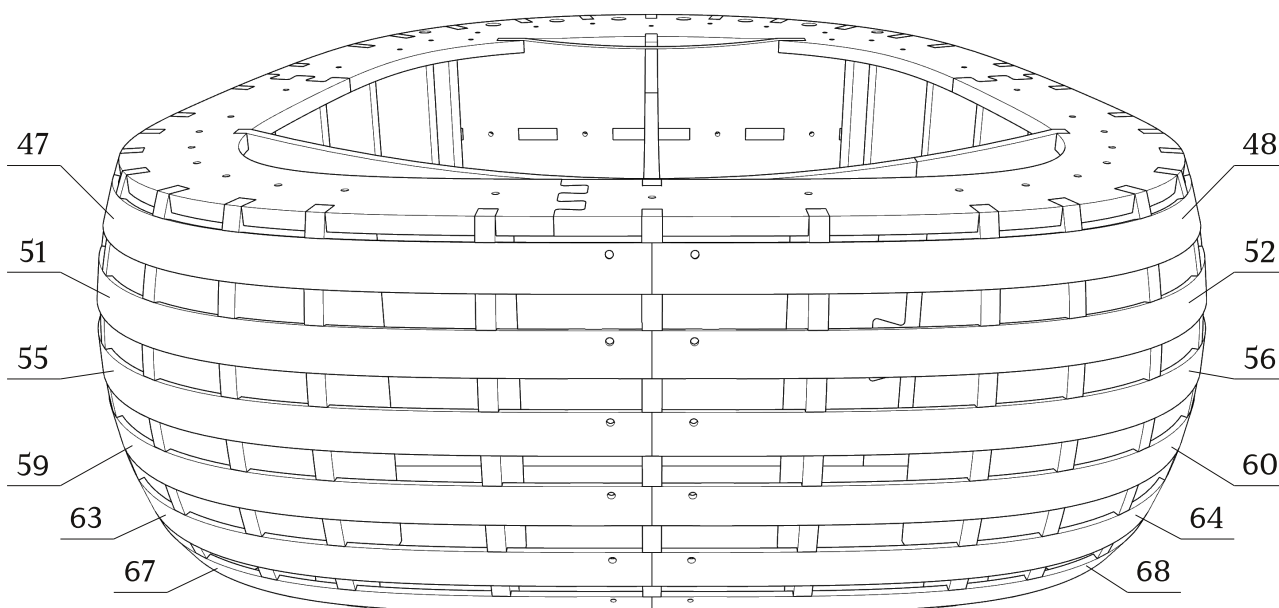


Детали: 41, 42

зафиксировать саморезами 3.5x25 (x11)
(в комплект не входят)



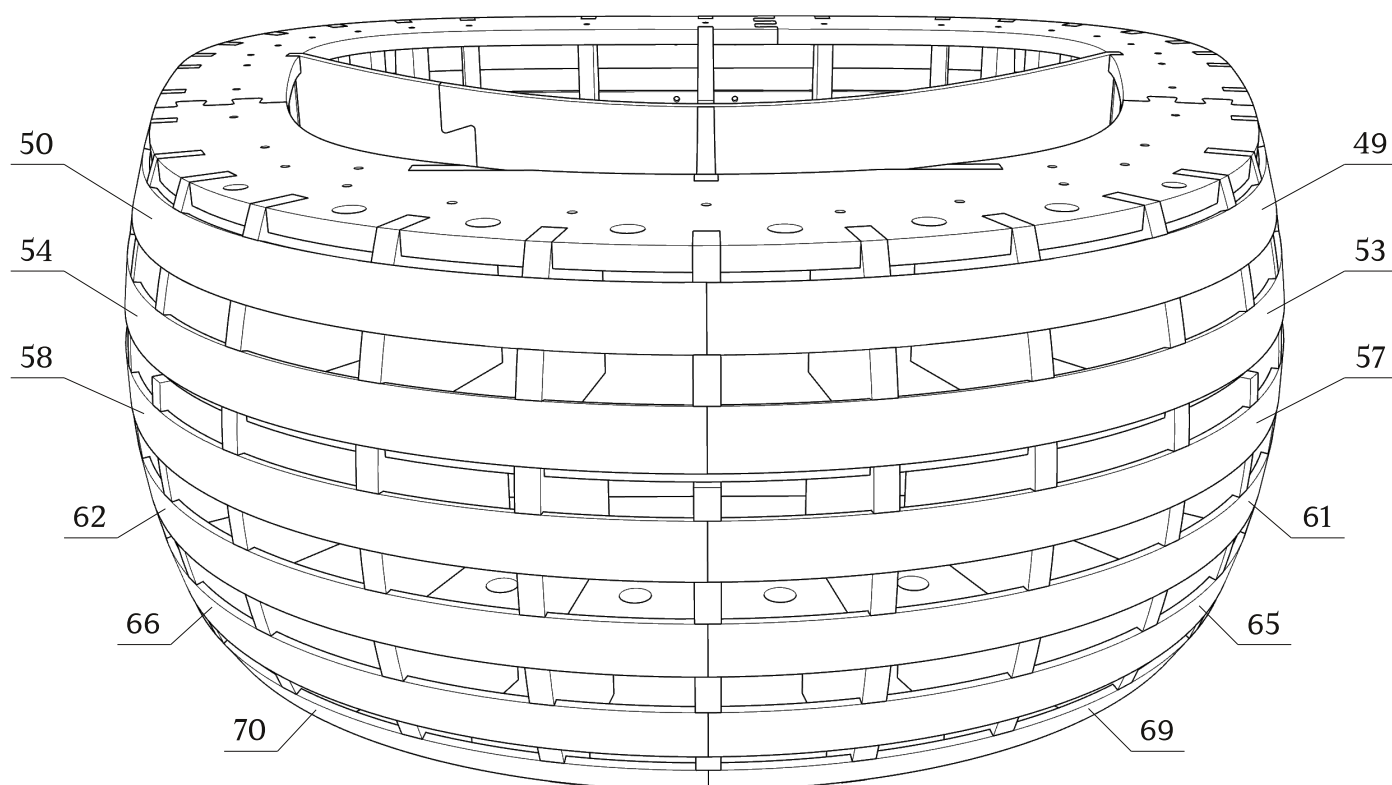
Детали: 47, 48, 51, 52, 55, 56, 59, 60, 63, 64, 67, 68



зафиксировать скобами (не менее 18 мм)

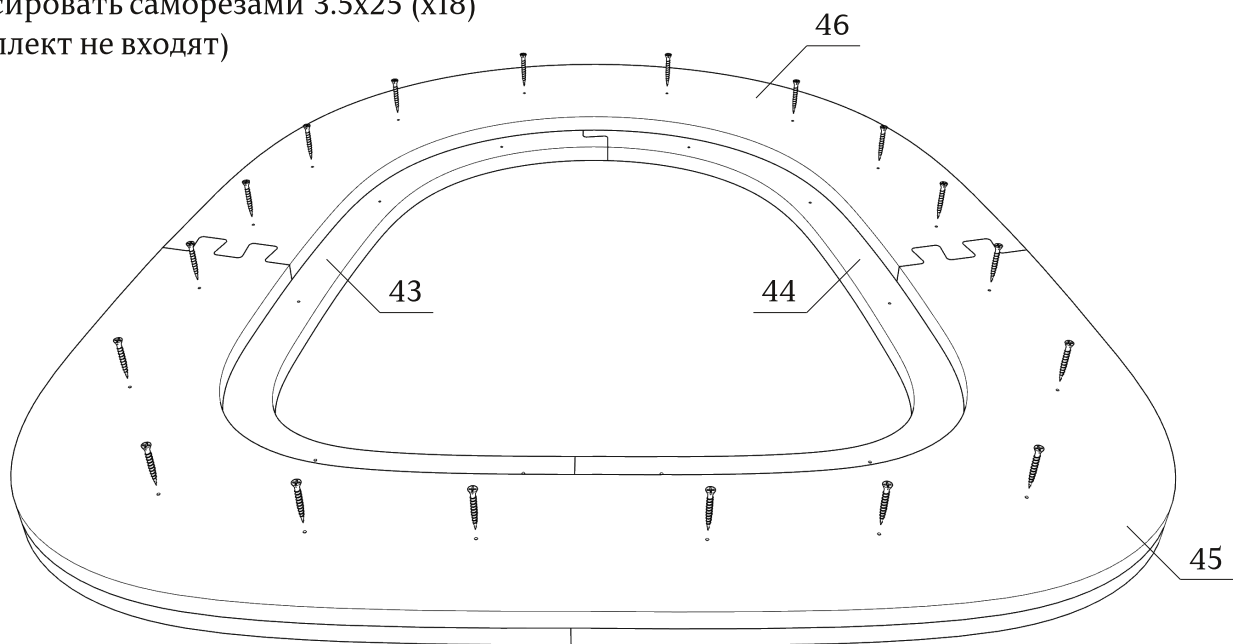
Детали: 49, 50, 53, 54, 57, 58, 61, 62, 65, 66, 69, 70

не производите монтаж деталей 61, 62, 65, 66, 69, 70 на этом этапе,
вернитесь к ним после (смотрите стр. 18)

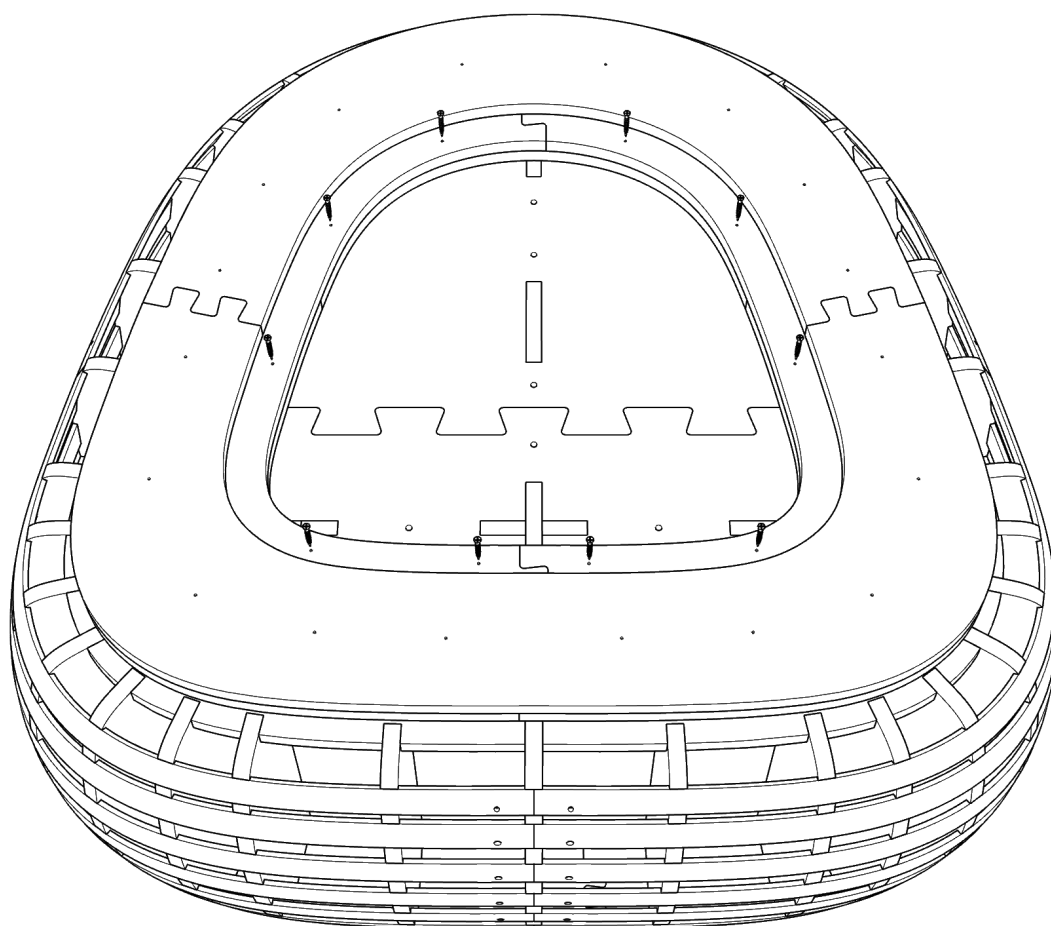


Детали: 43-46

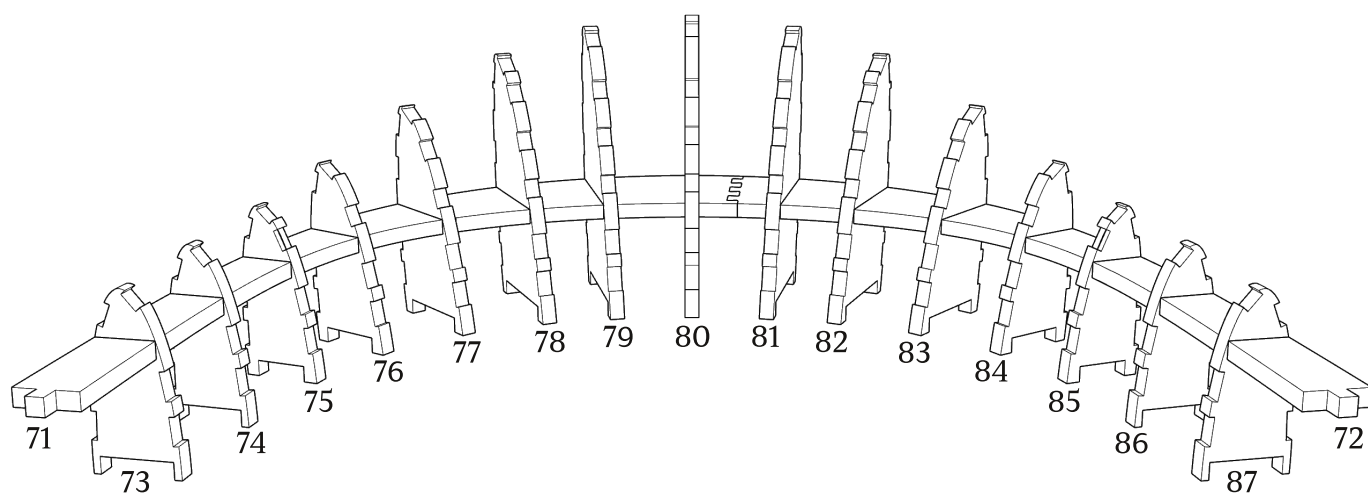
зафиксировать саморезами 3.5x25 (x18)
(в комплект не входят)



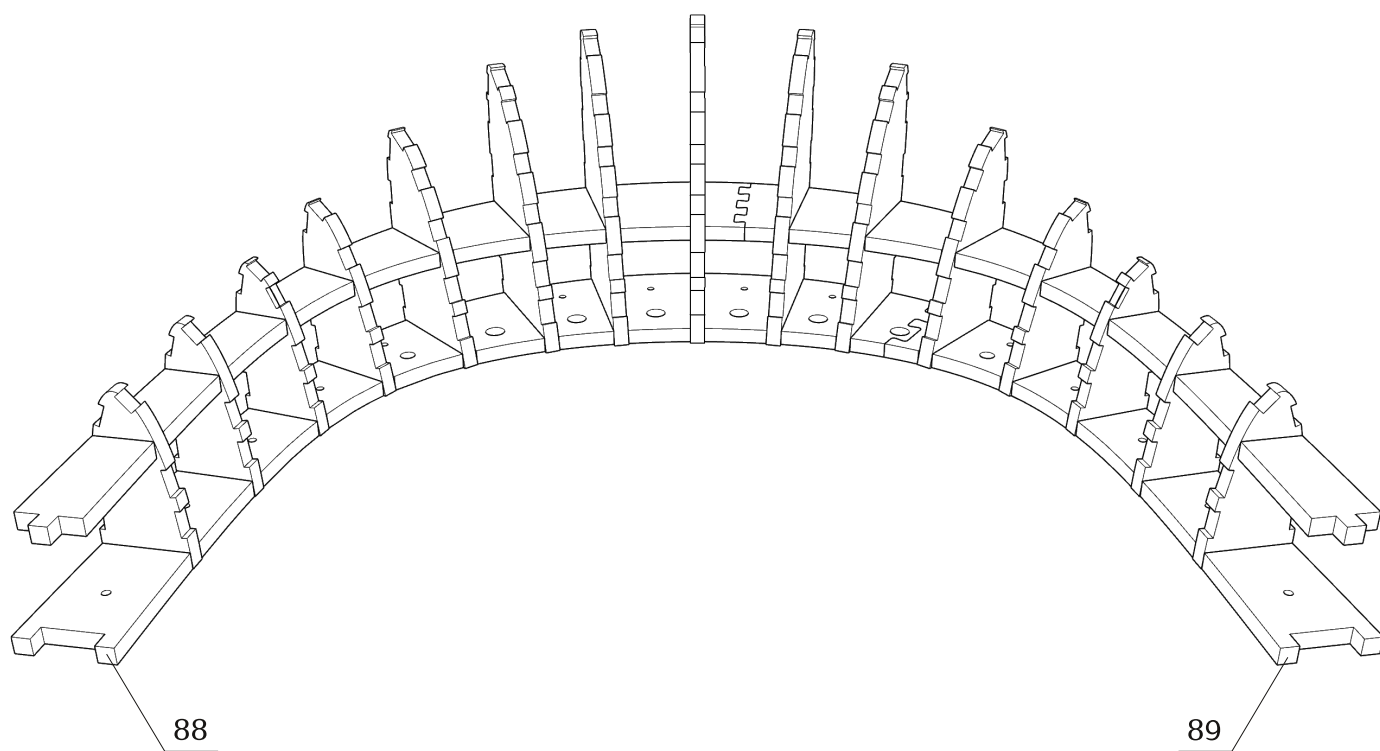
зафиксировать саморезами 3.5x25 (x10)
(в комплект не входят)



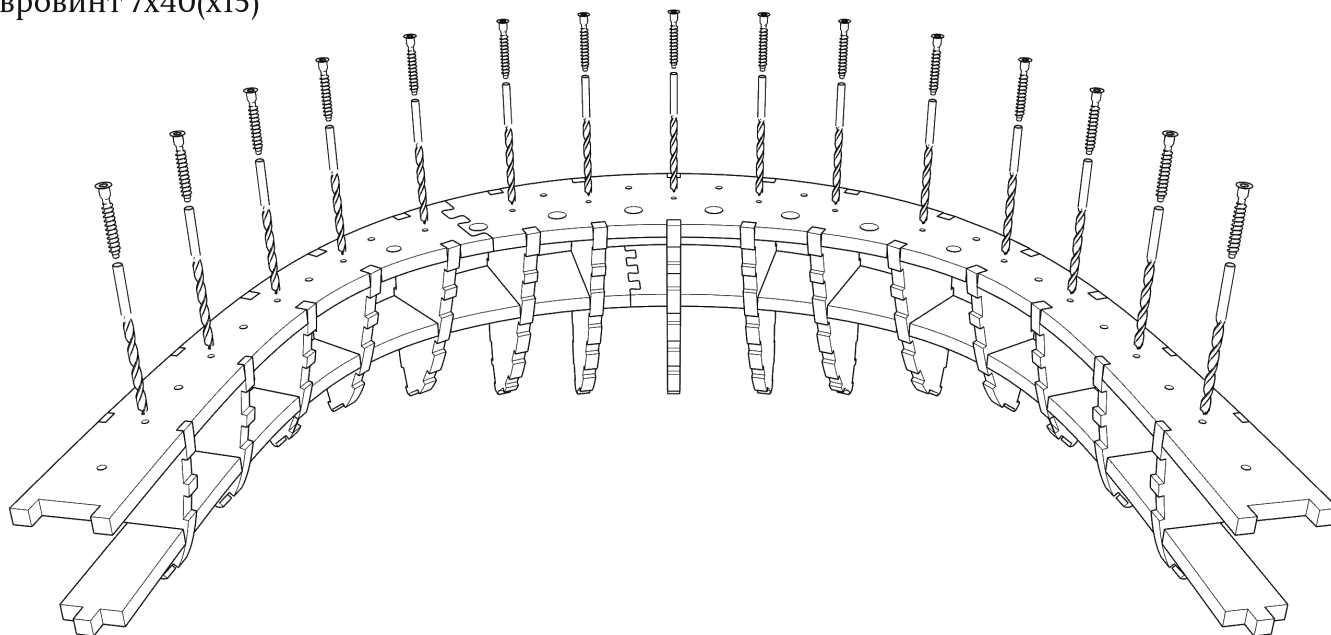
Детали: 71-87



Детали: 88, 89

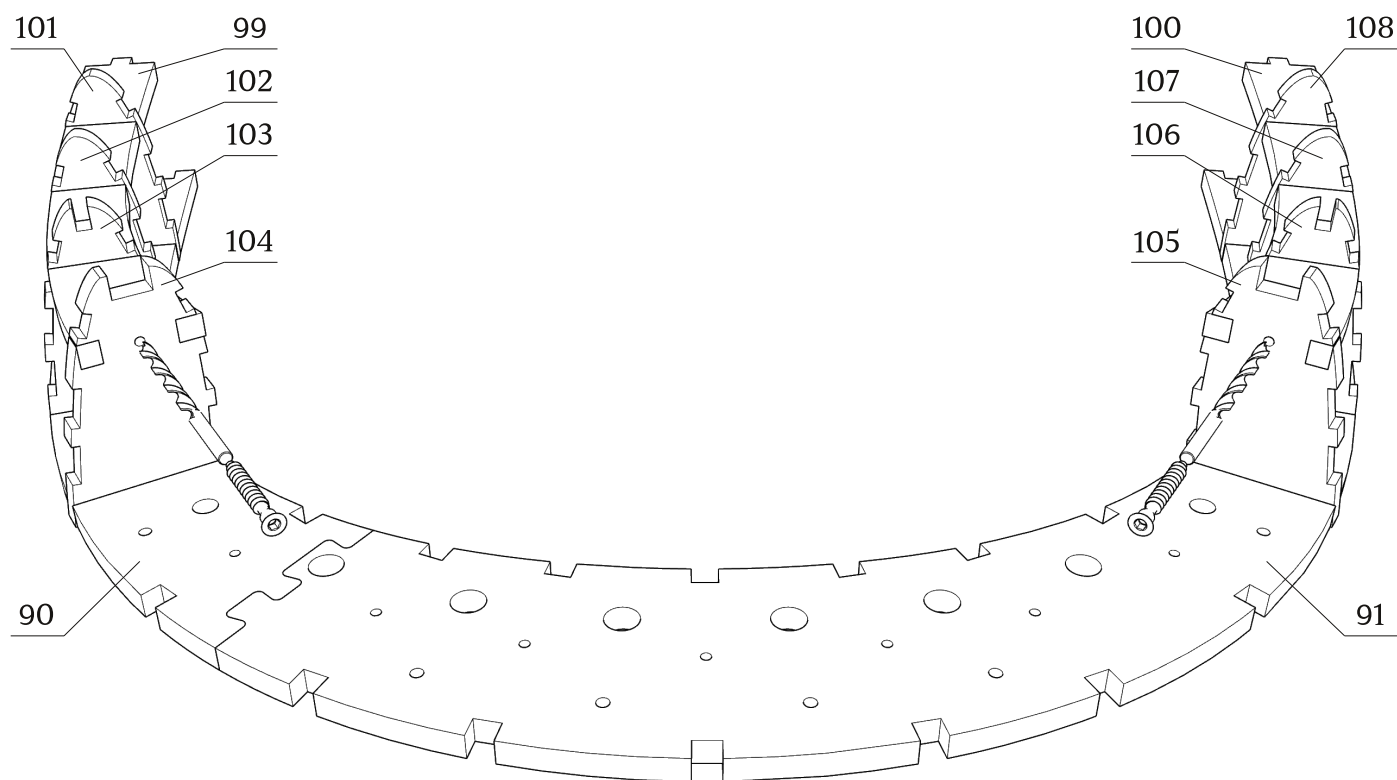


сверление глубиной 45 мм. D5
евровинт 7x40(x15)



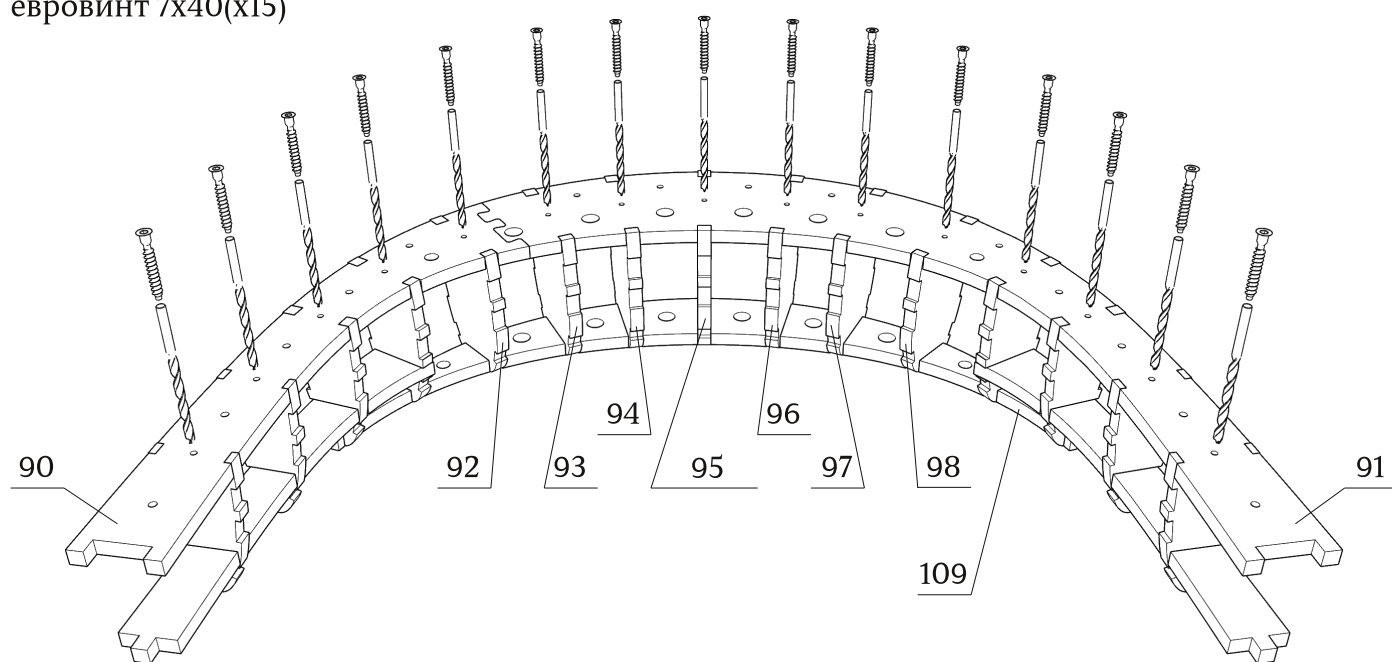
Детали: 90, 91, 99-108

сверление глубиной 45 мм. D5
евровинт 7x40(x2)

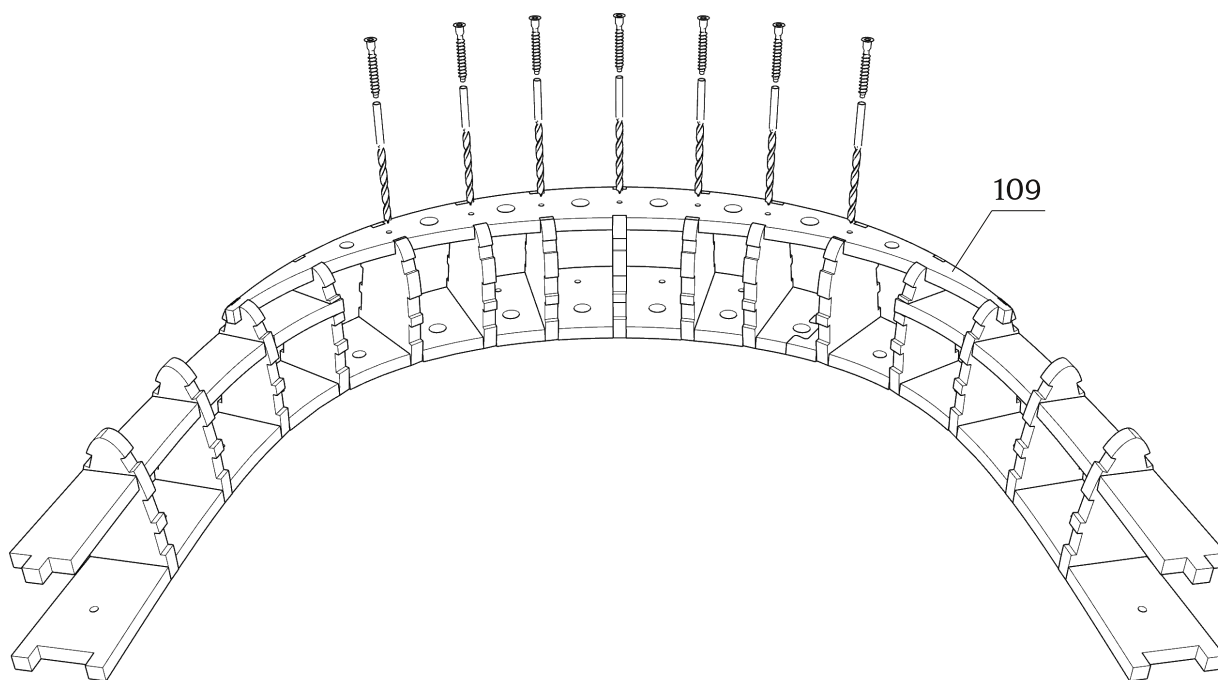


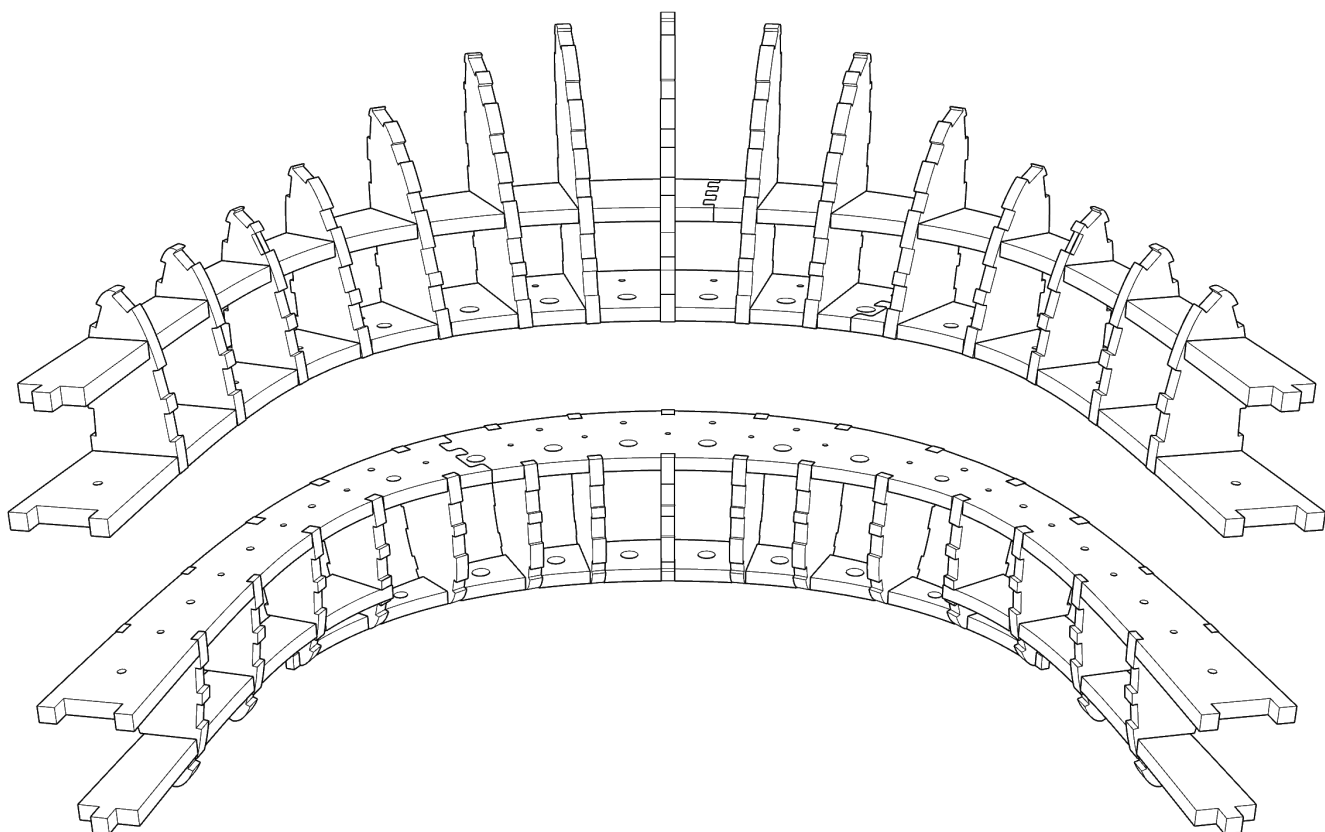
Детали: 90, 91, 92-98, 109

сверление глубиной 45 мм. D5
евровинт 7x40(x15)

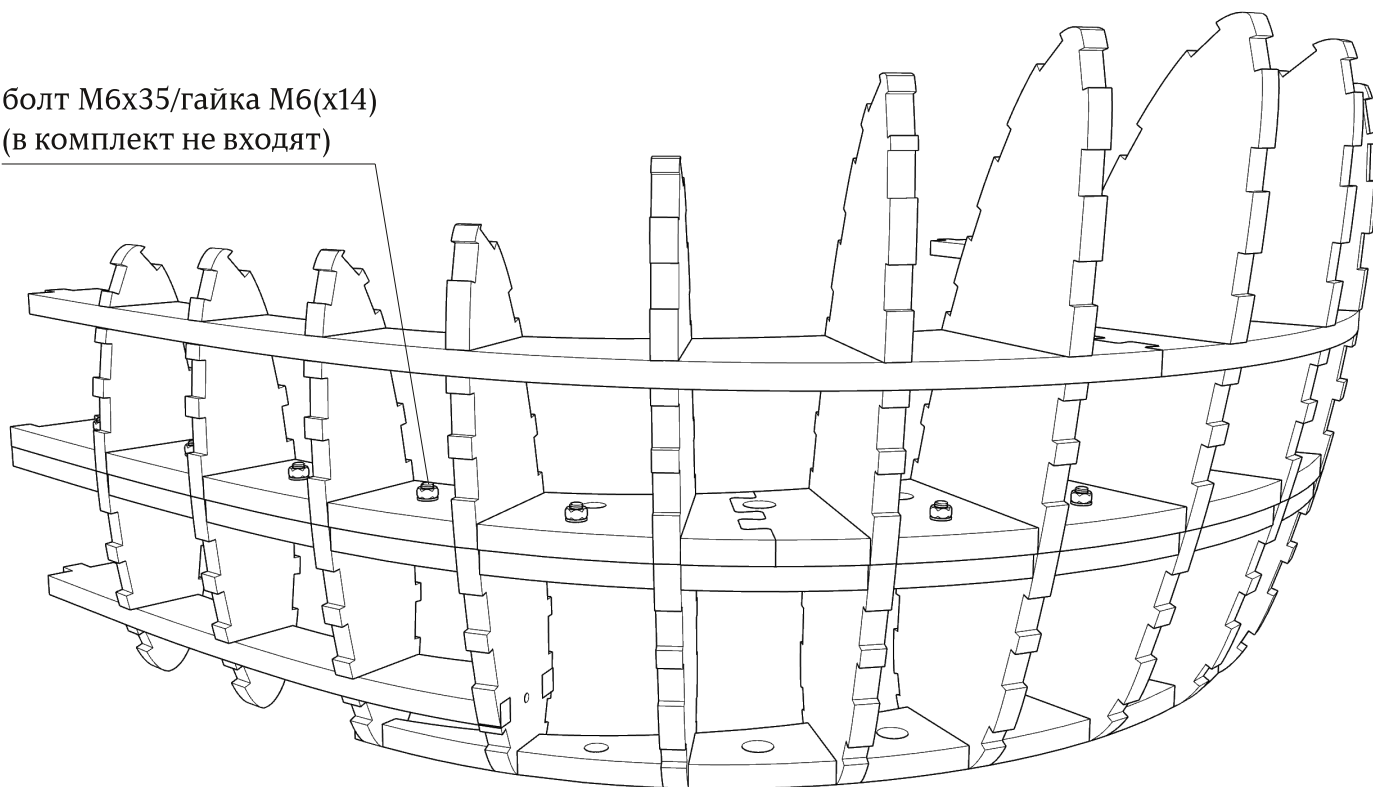


сверление глубиной 45 мм. D5
евровинт 7x40(x7)



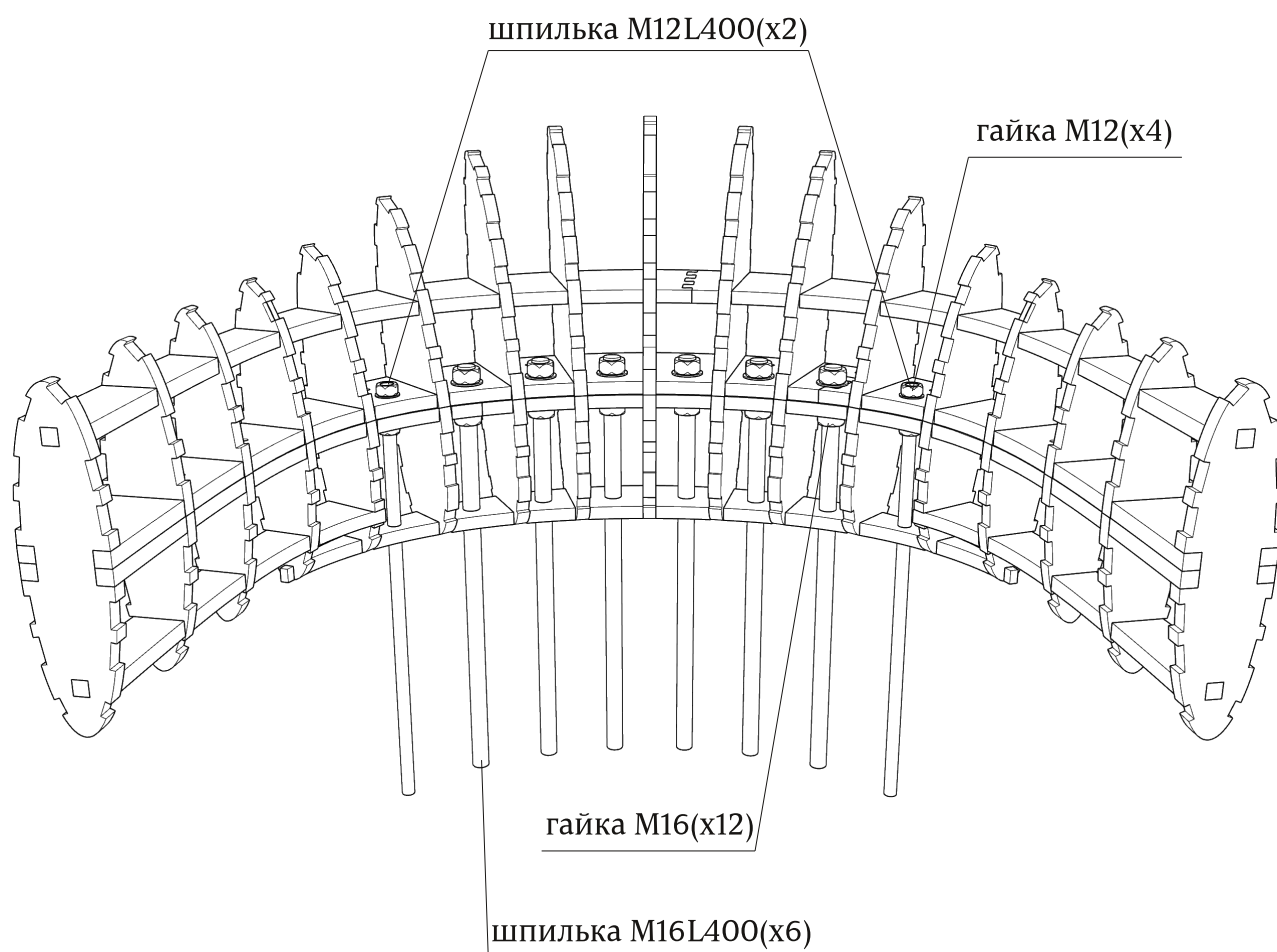
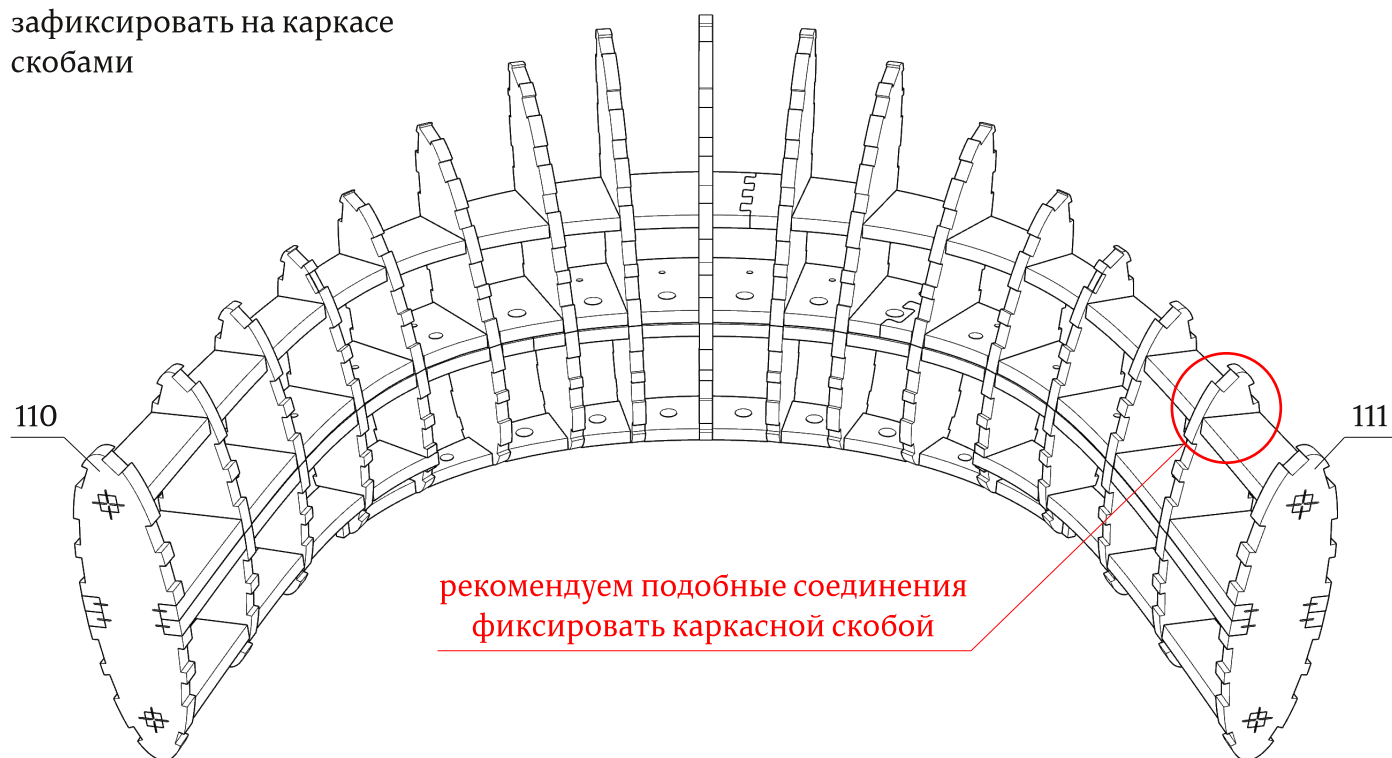


болт М6х35/гайка М6(х14)
(в комплект не входят)



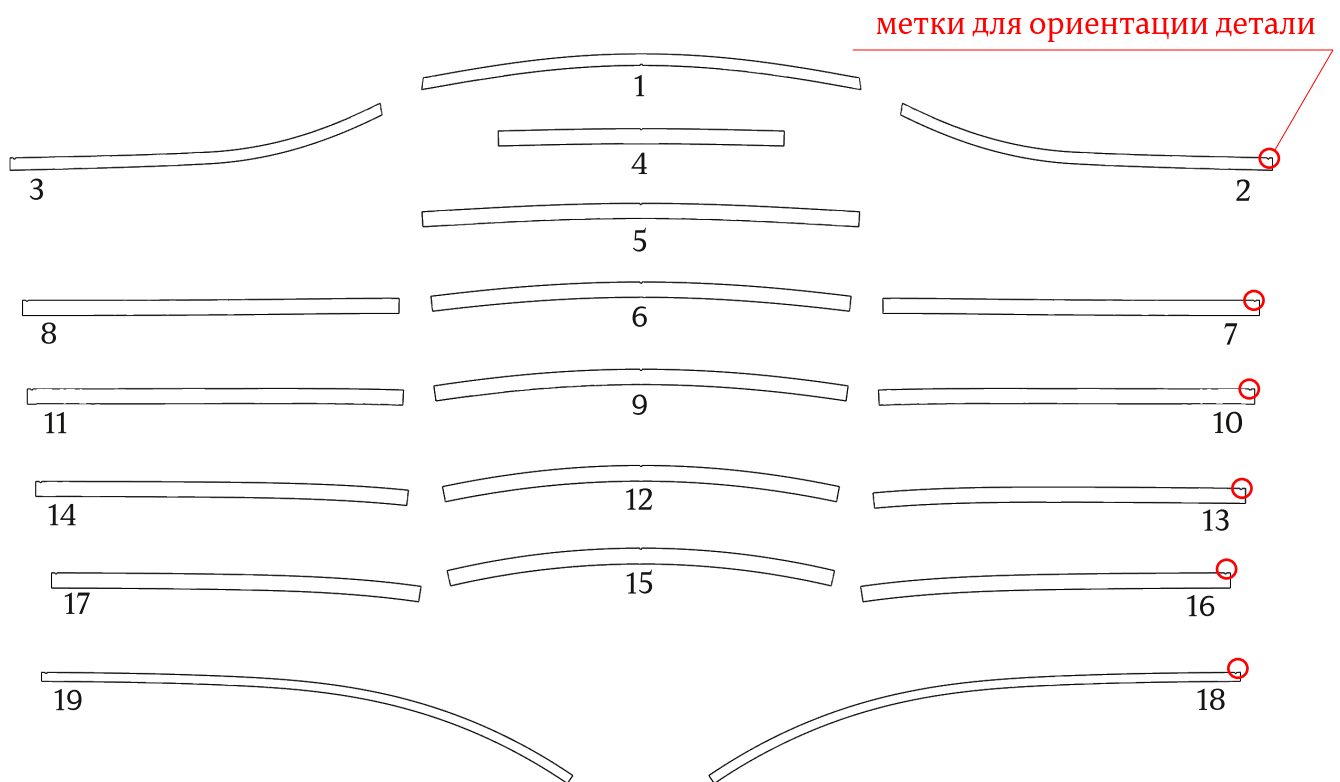
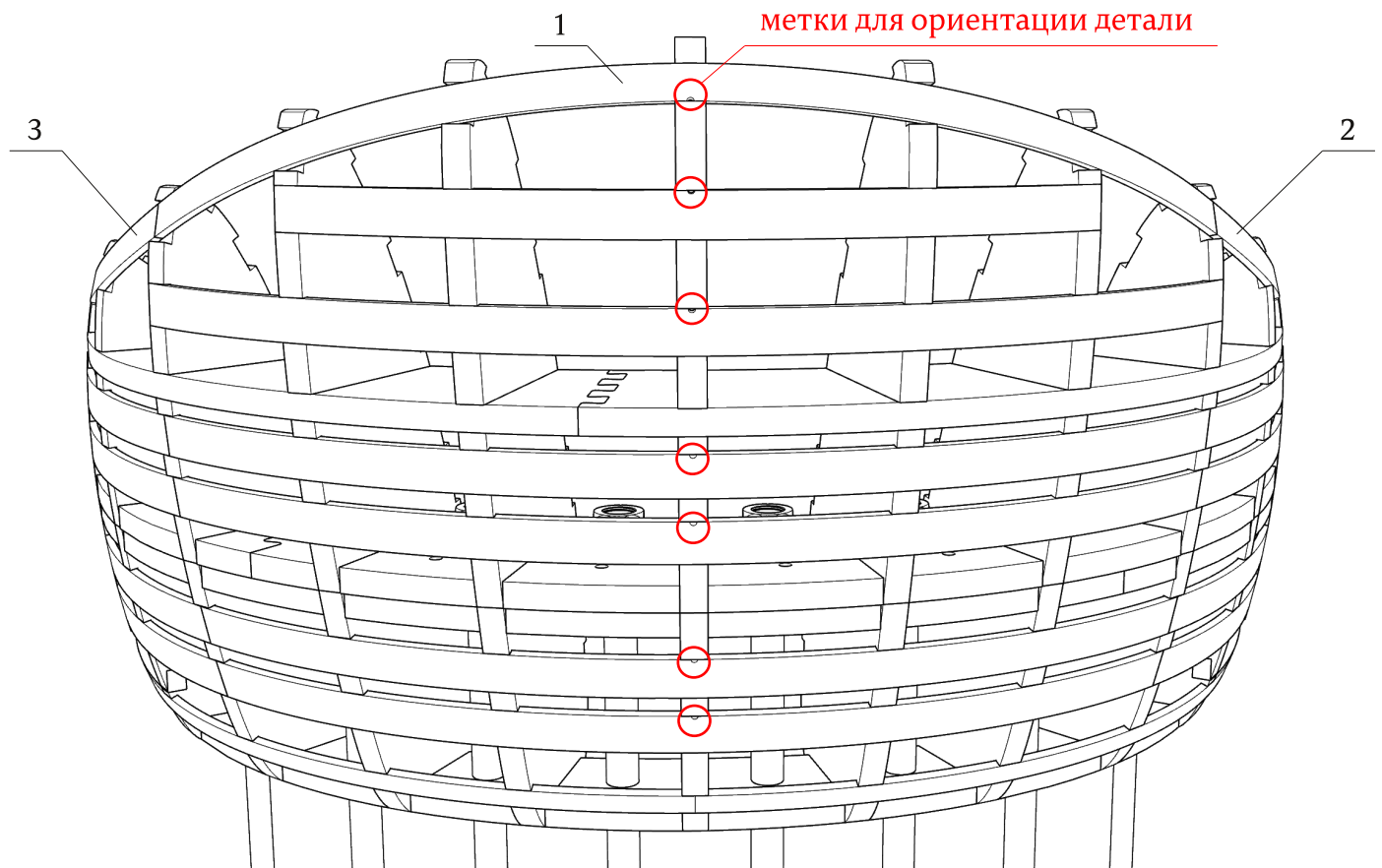
Детали: 110, 111

зафиксировать на каркасе
скобами



Детали: 1-19 (4mm)

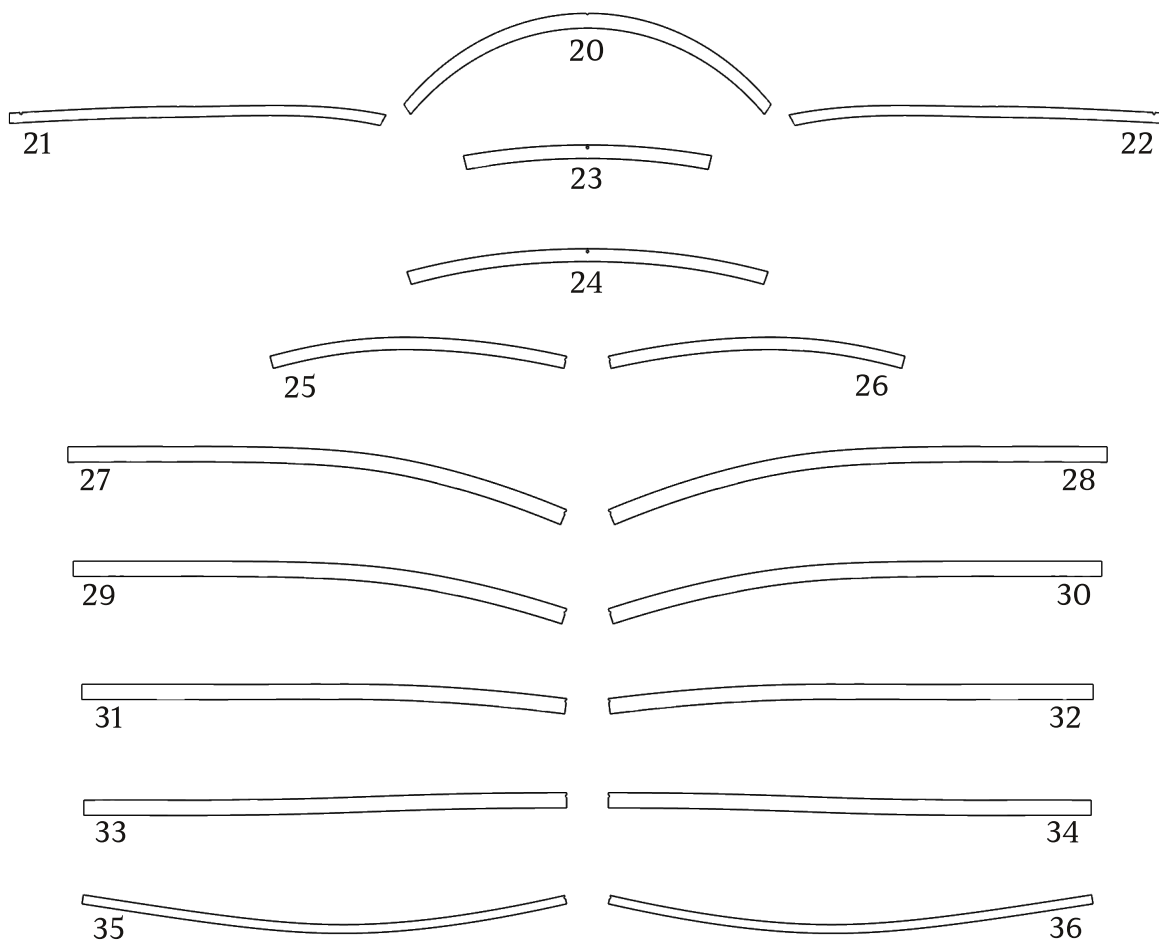
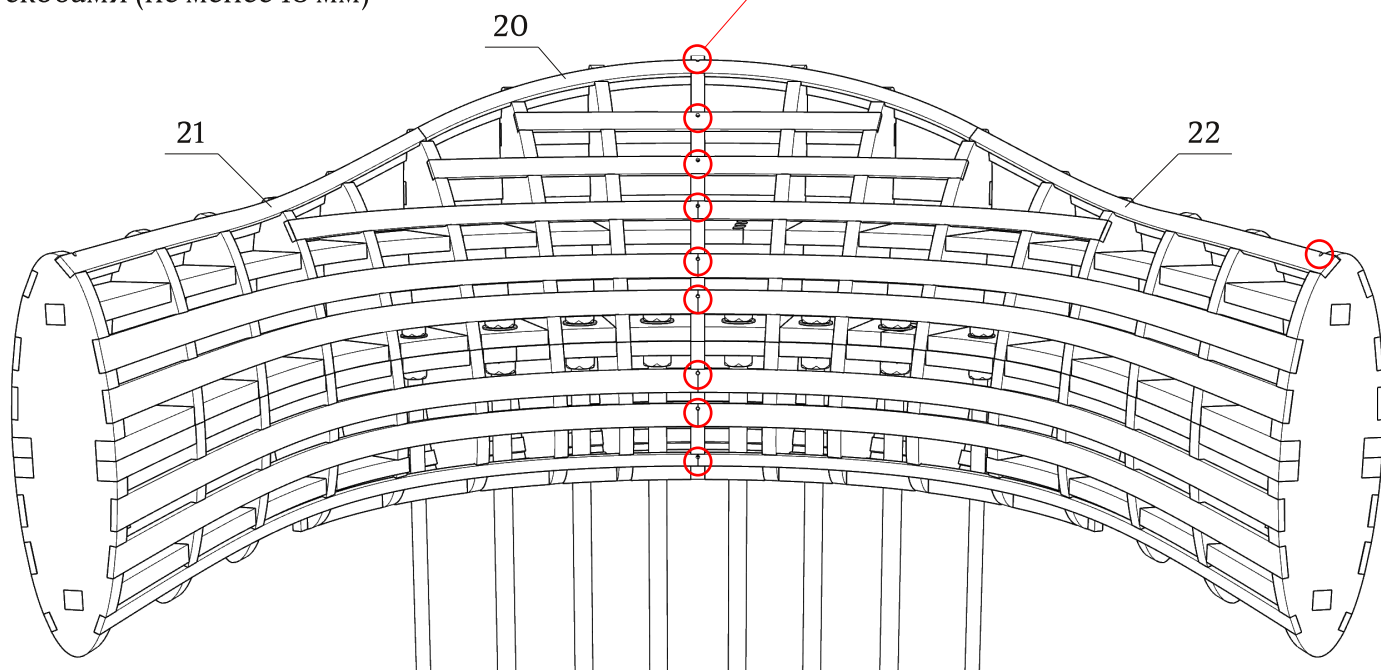
зафиксировать на каркасе
скобами (не менее 18 мм)

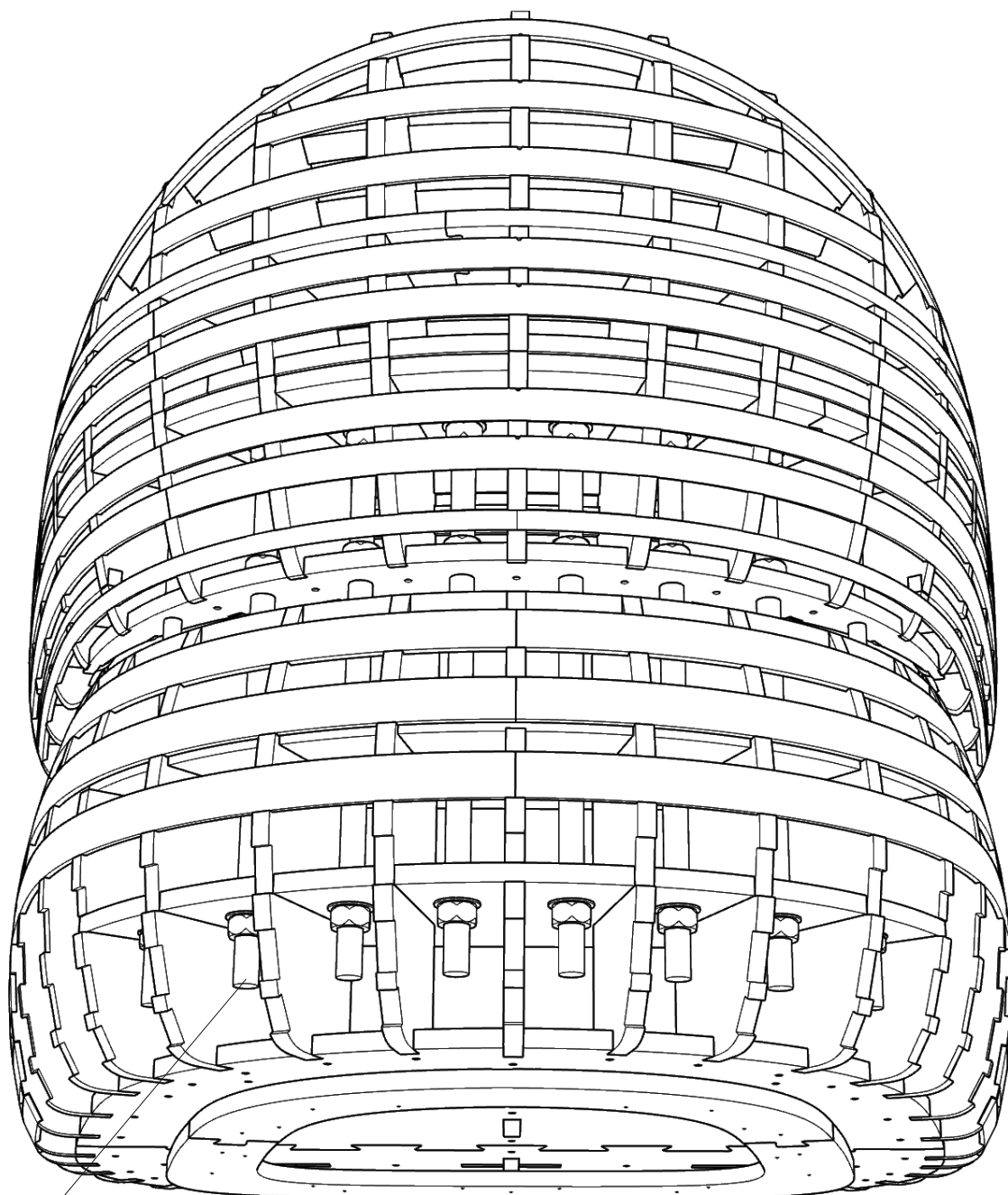


Детали: 20-36(4mm)

зафиксировать на каркасе
скобами (не менее 18 мм)

метки для ориентации детали





подберите длину шпилек с учетом ппу и гаек, установите детали 61, 62, 65, 66, 69, 70

Габаритные размеры каркаса кресла Tasa

