

Инструкция по сборке каркаса стула Стор



Комплект поставки:

33 детали толщиной 12 мм

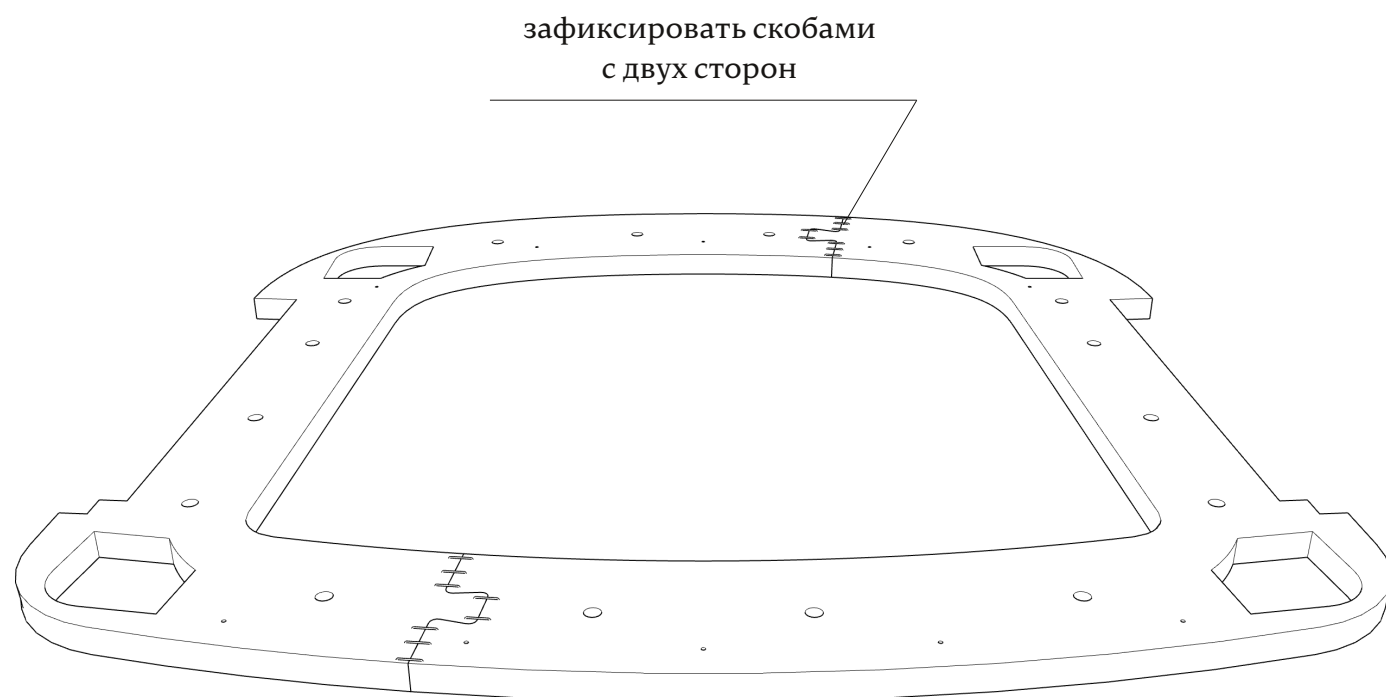
5 деталей толщиной 4 мм

комплект ножек (по согласованию с заказчиком)

ВИНТ-СТЯЖКА(х24)

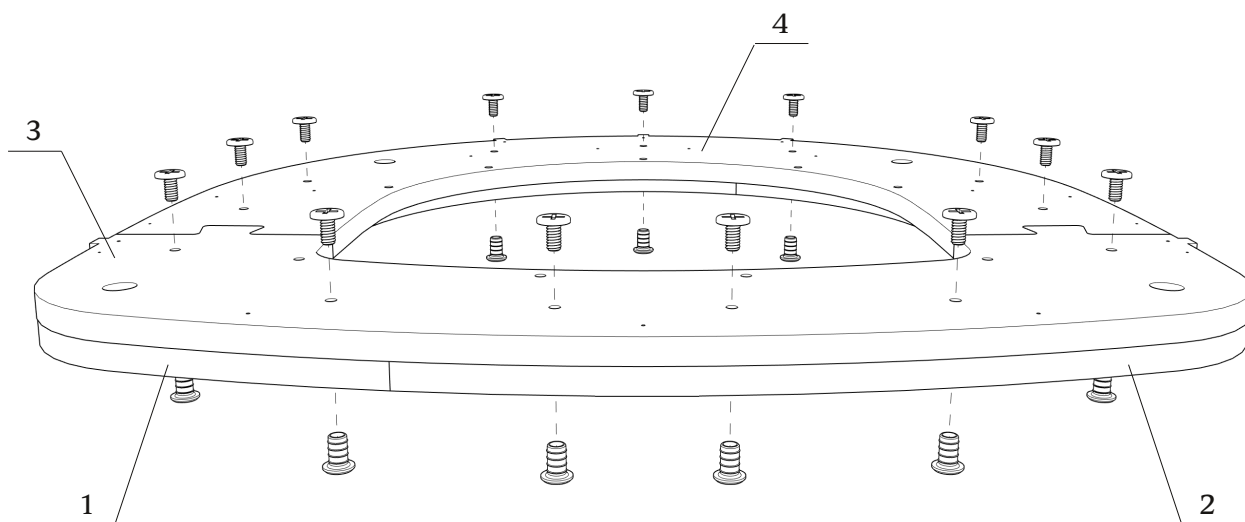
- При засверливании деталей обращайте внимание на направление оси сверления- держитесь в габаритах детали!
- При монтаже деталей толщиной 4 мм, рекомендуется помещать их в ванну с горячей водой на 10-20 минут.
- Рекомендуем применять клей на сопрягаемых поверхностях.

- Подобные соединения фиксировать скобами с двух сторон



Детали: 1-4

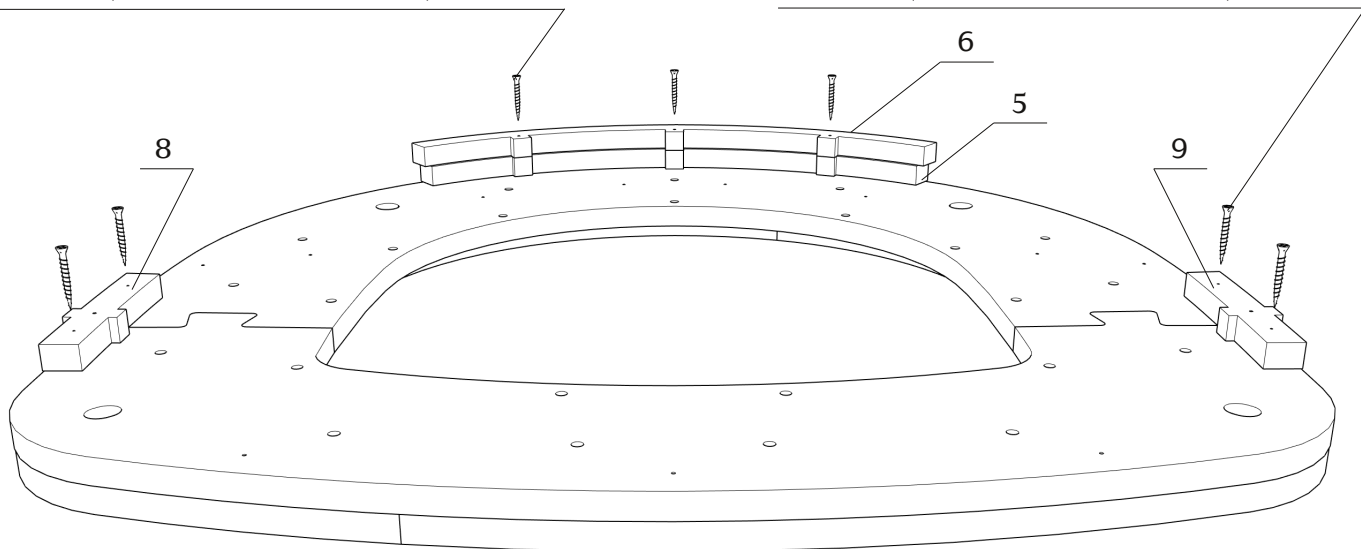
зафиксировать винт-стяжками (x13)



Детали: 5, 6, 8, 9

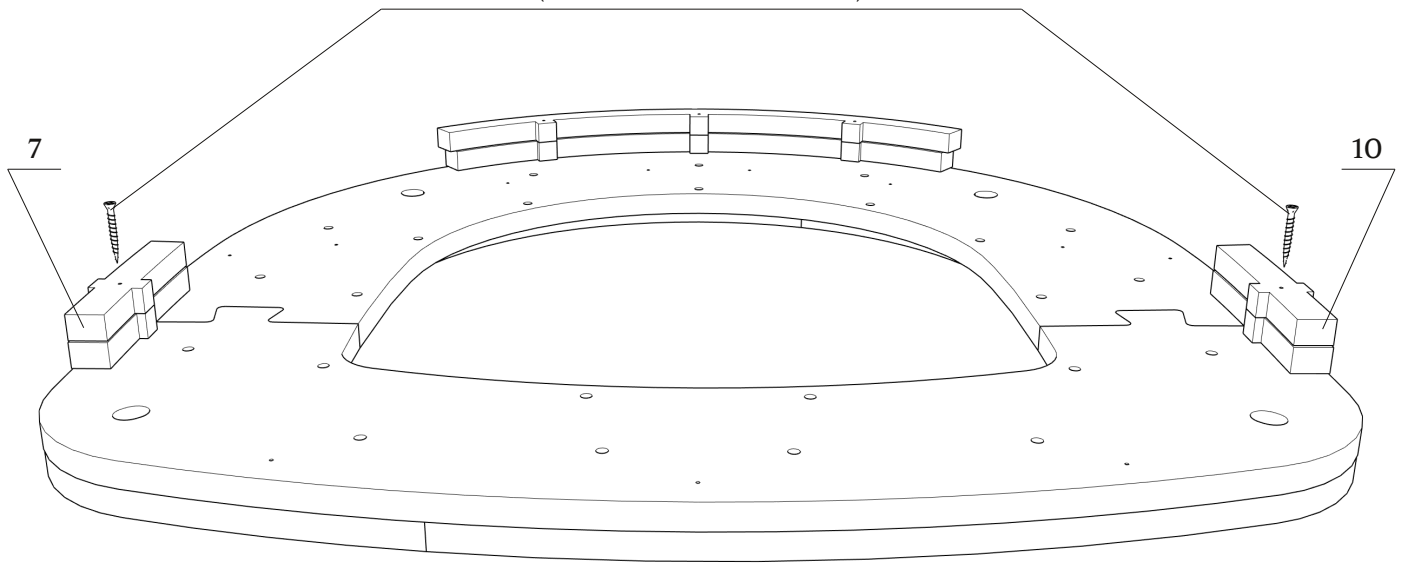
зафиксировать саморезами 3,5x35(x3)
(в комплект не входят)

зафиксировать саморезами 3,5x25(x4)
(в комплект не входят)



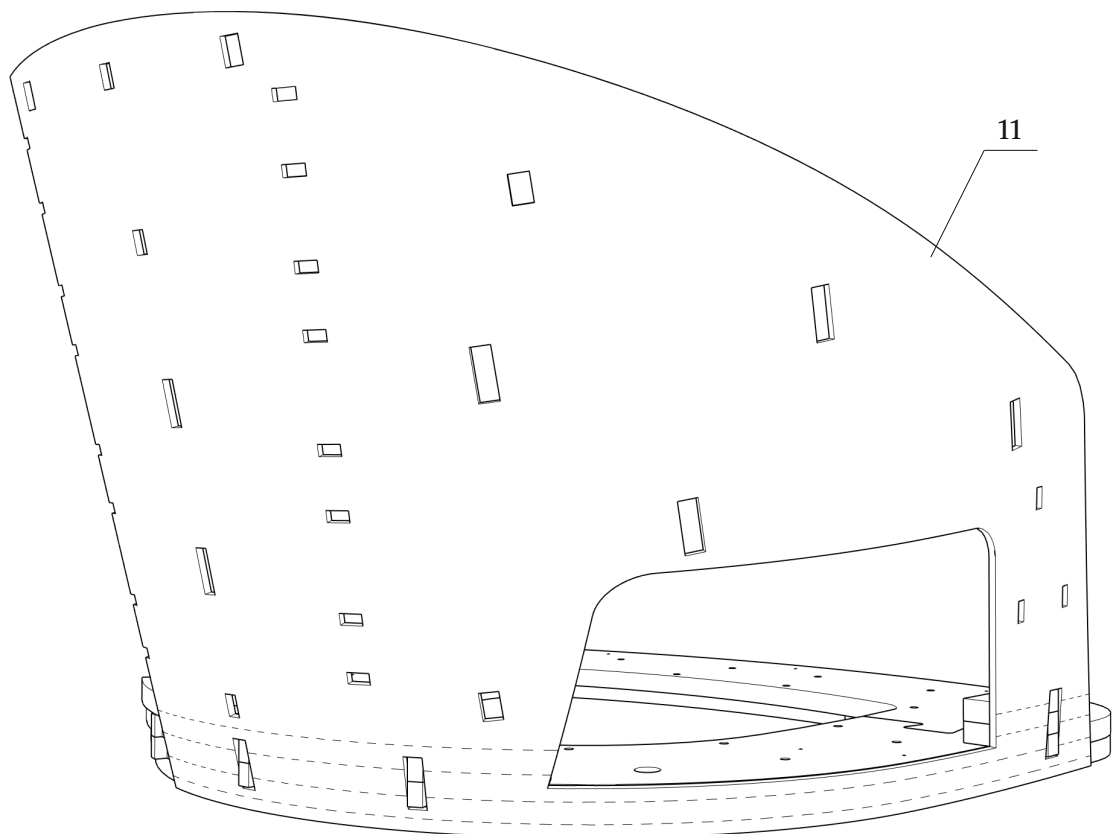
Детали: 7, 10

зафиксировать саморезами 3,5x25(х2)
(в комплект не входят)



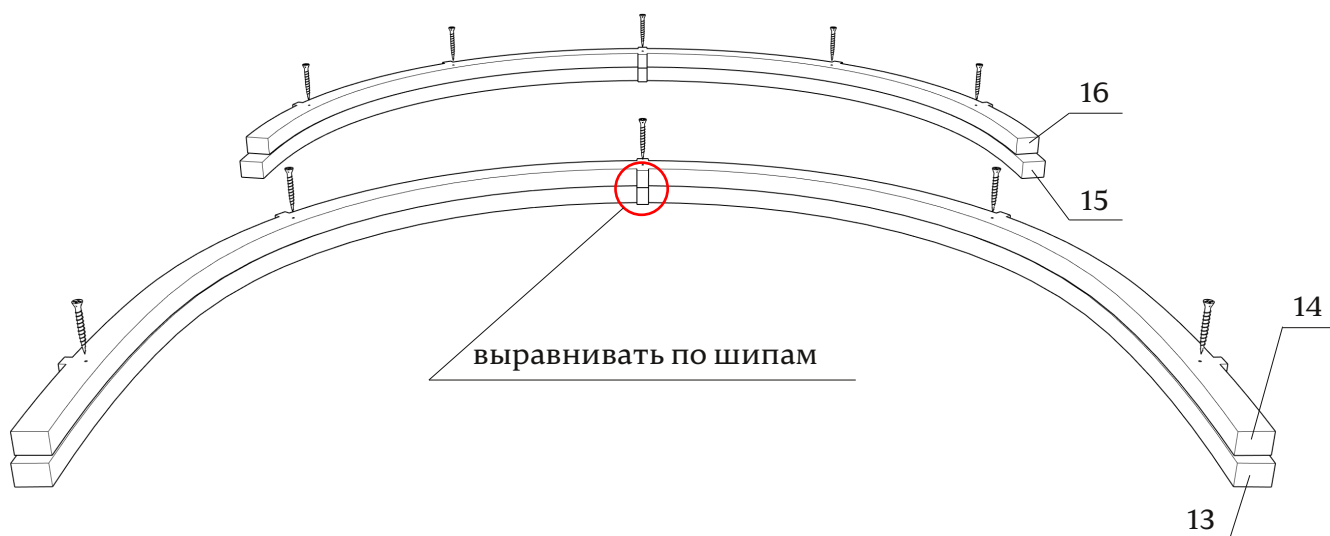
Детали: 11

зафиксировать на каркасе
скобами (не менее 18 мм)



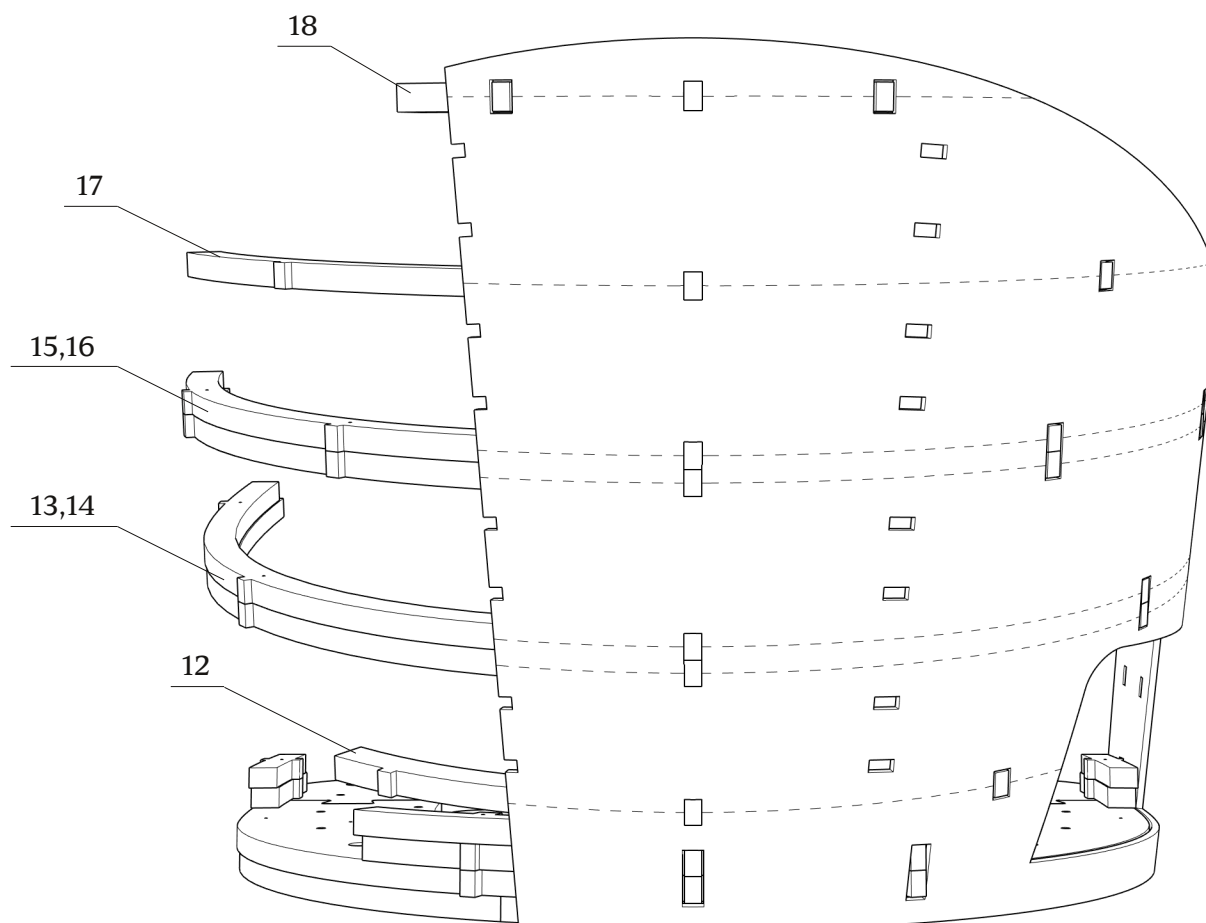
Детали: 13-16

склеить и зафиксировать саморезами (2.5)3.5x25(x10)
(в комплект не входят)



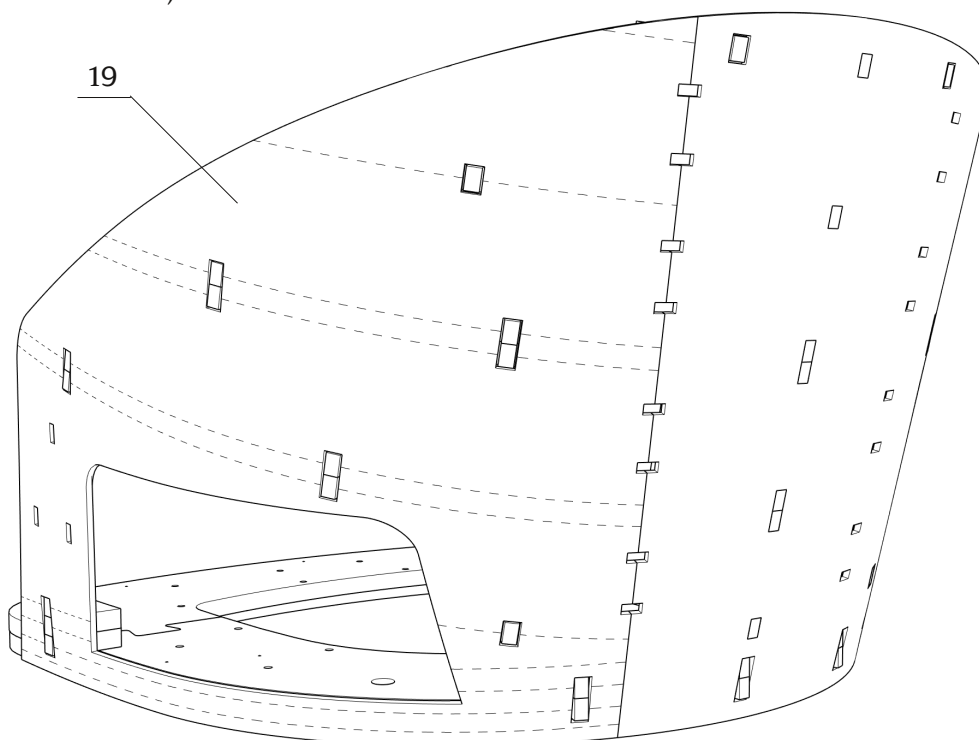
Детали: 12-18

зафиксировать скобами
(18 мм)



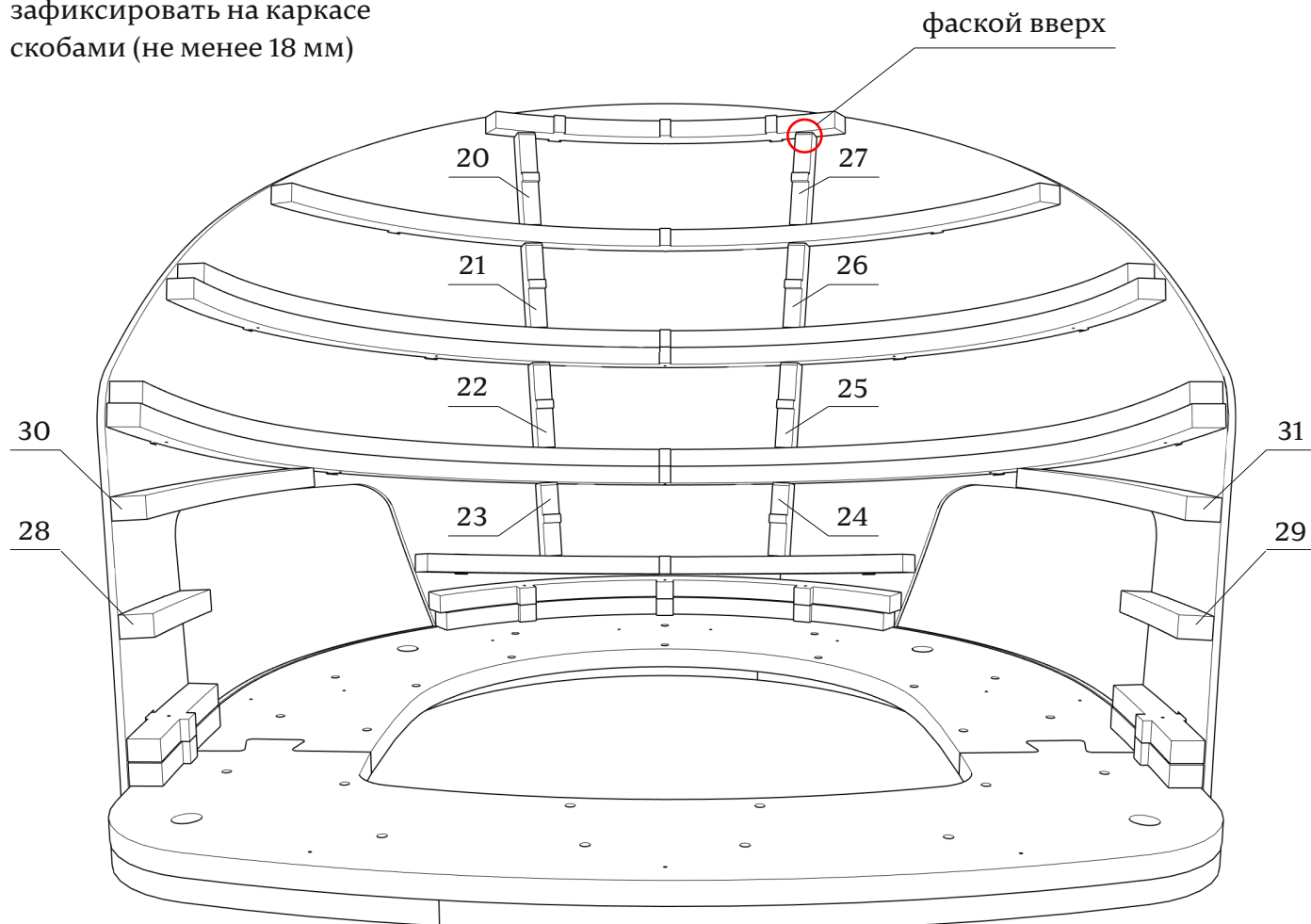
Детали: 19

зафиксировать на каркасе
скобами (не менее 18 мм)



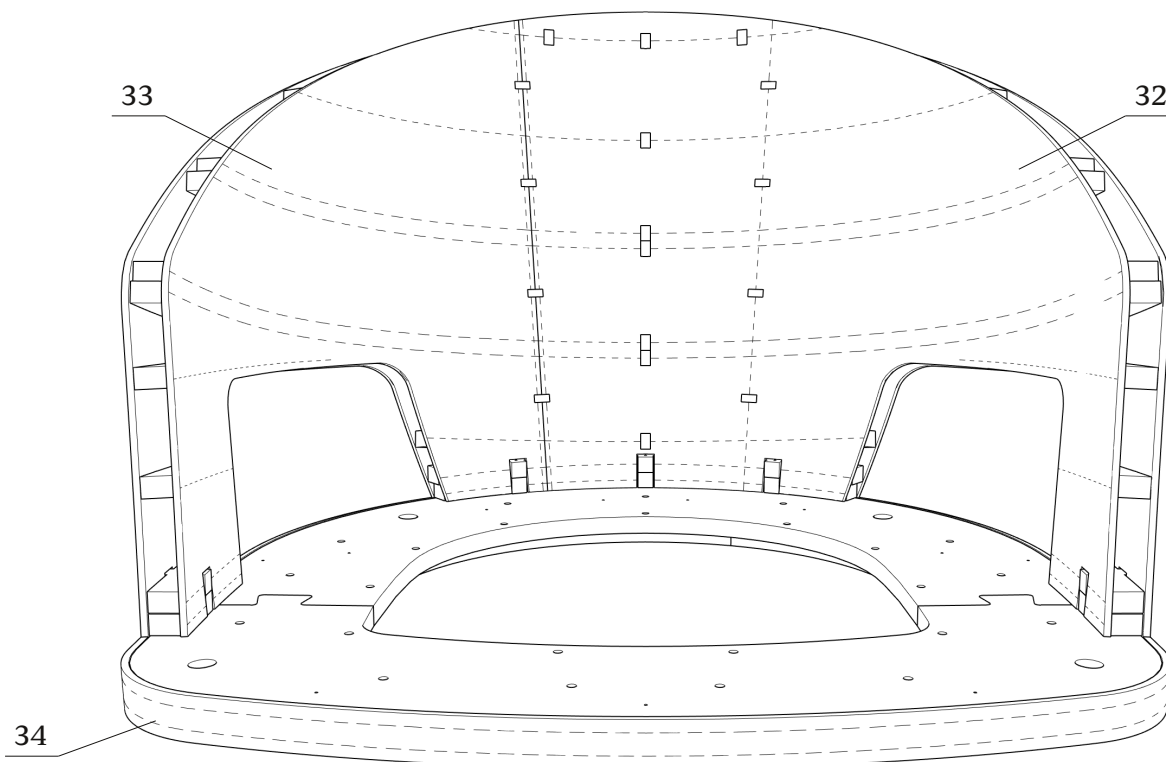
Детали: 20-31

зафиксировать на каркасе
скобами (не менее 18 мм)



Детали: 32-34

зафиксировать на каркасе
скобами (не менее 18 мм)



Детали: 35-38

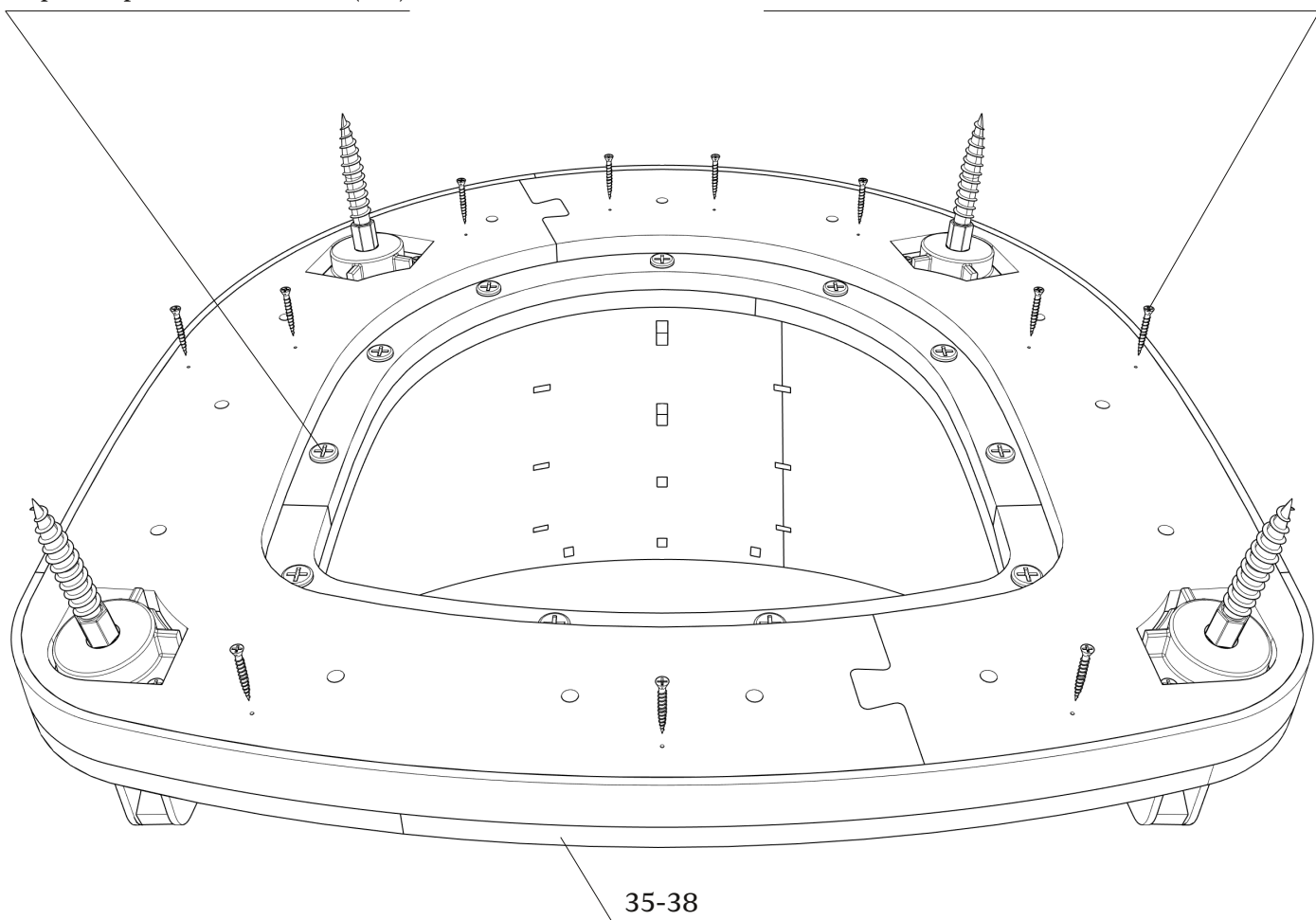
- Основание подушки сиденья (детали 35-38) устанавливать полностью подготовленным и частично обтянутым.
Детали 37, 38 снять при установке основания на каркас стула



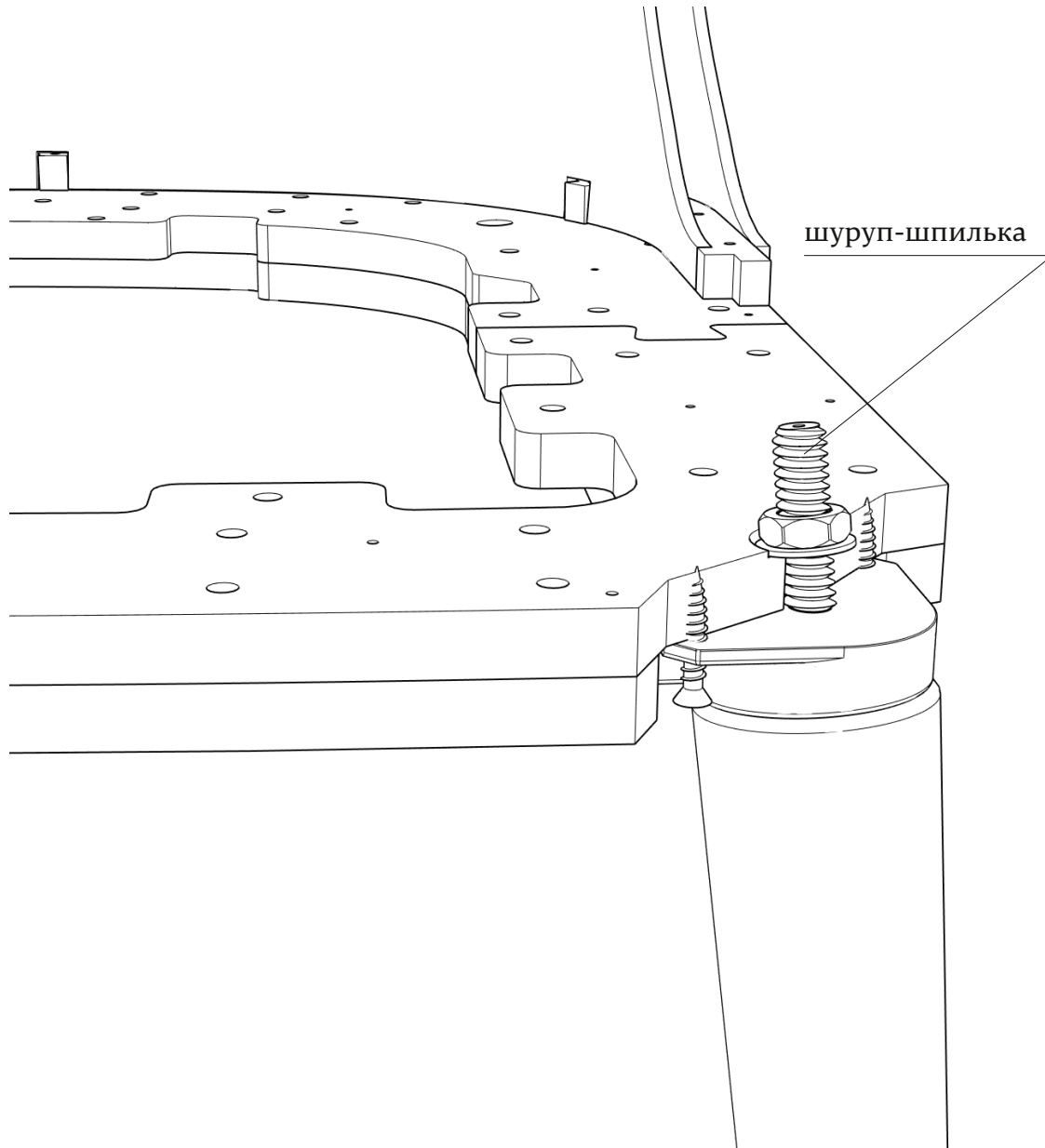
Детали: 35-38

зафиксировать винтами (x11)

зафиксировать саморезами 3.5x35(x11)
(в комплект не входят)



Вариант установки ножек



Габаритные размеры каркаса стула Стор

