

Инструкция по сборке каркаса дивана Jack



Комплект поставки:

143 детали толщиной 12 мм

23 детали толщиной 4 мм

евровинт 7x40(x32)

евровинт 7x60(x34)

1	2	3	4	5
9	6	7	8	10
11	12	13	14	15
19	16	17	18	20
21	22	23	24	25
29	26	27	28	30
31	32	33	34	35
39	36	37	38	40

41 50 58 61 64 67 69 73 81
 48 56 79 87
 47 55 78 86
 46 51 54 74 77 85
 45 53 62 68 76 84
 43 44 52 75 82 83
 49 57 59 60 63 65 66 70 71 72 80
 42
 88 92 98 102 104 105 106 108
 90 100 107
 111 113
 94 96 109 110 112
 89 91 93 95 97 99 101 103

114 115 116

122 117 118 119 120 121 128

123 124 125 126 127

129 130 131

137 132 133 134 135 136 143

138 139 140 141 142

144 149

146

147

145 148 150

153 157 159 163

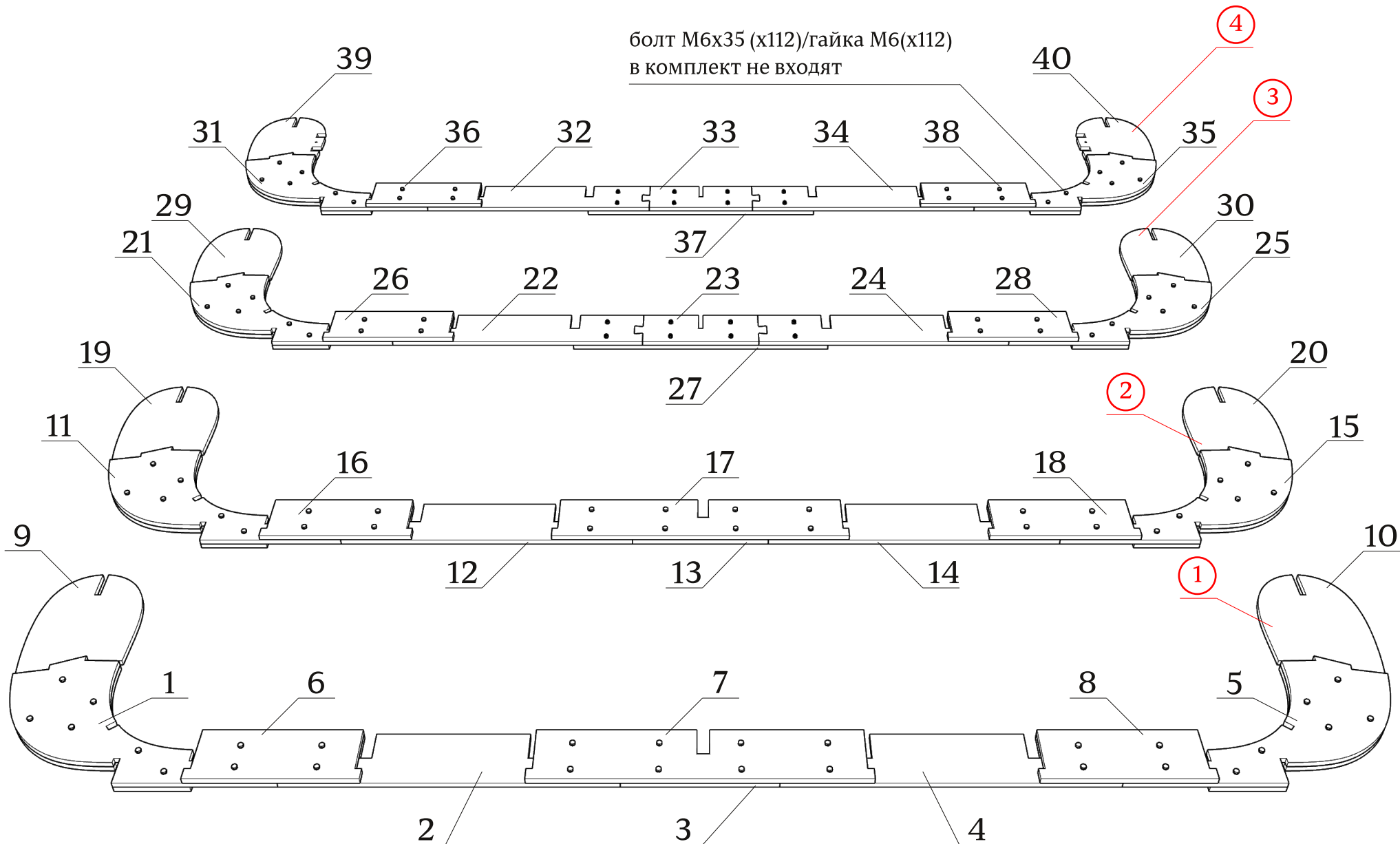
151 155 161 165

152 154 156 158 160 162 164 166

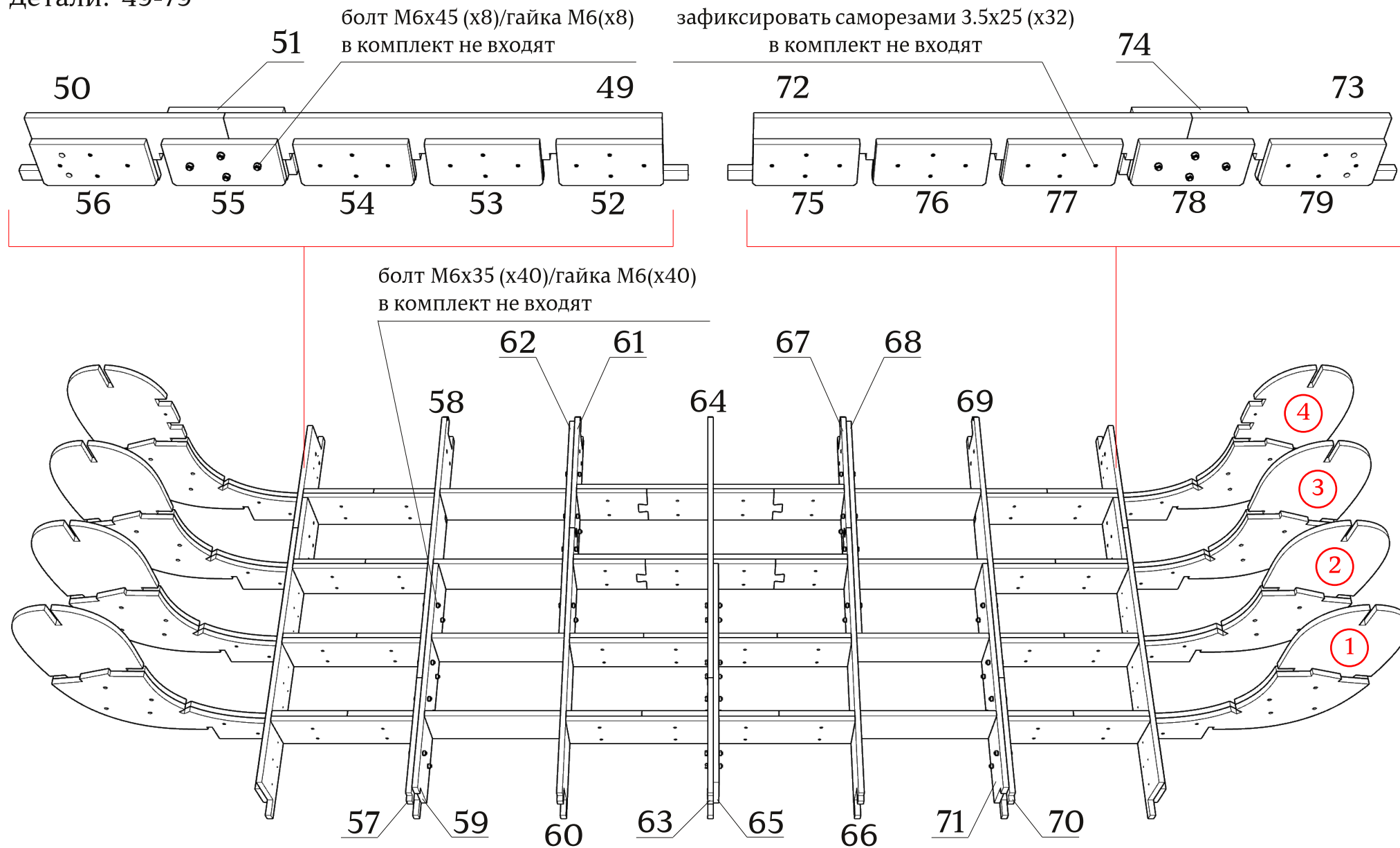
- При засверливании деталей обращайте внимание на направление оси сверления- держитесь в габаритах детали!
- Рекомендуем склеивать сопрягаемые детали.
- При монтаже деталей толщиной 4 мм, настоятельно рекомендуется помещать их в ванну с горячей водой на 10-20 минут(для облегчения изгиба)

Детали: 1-40

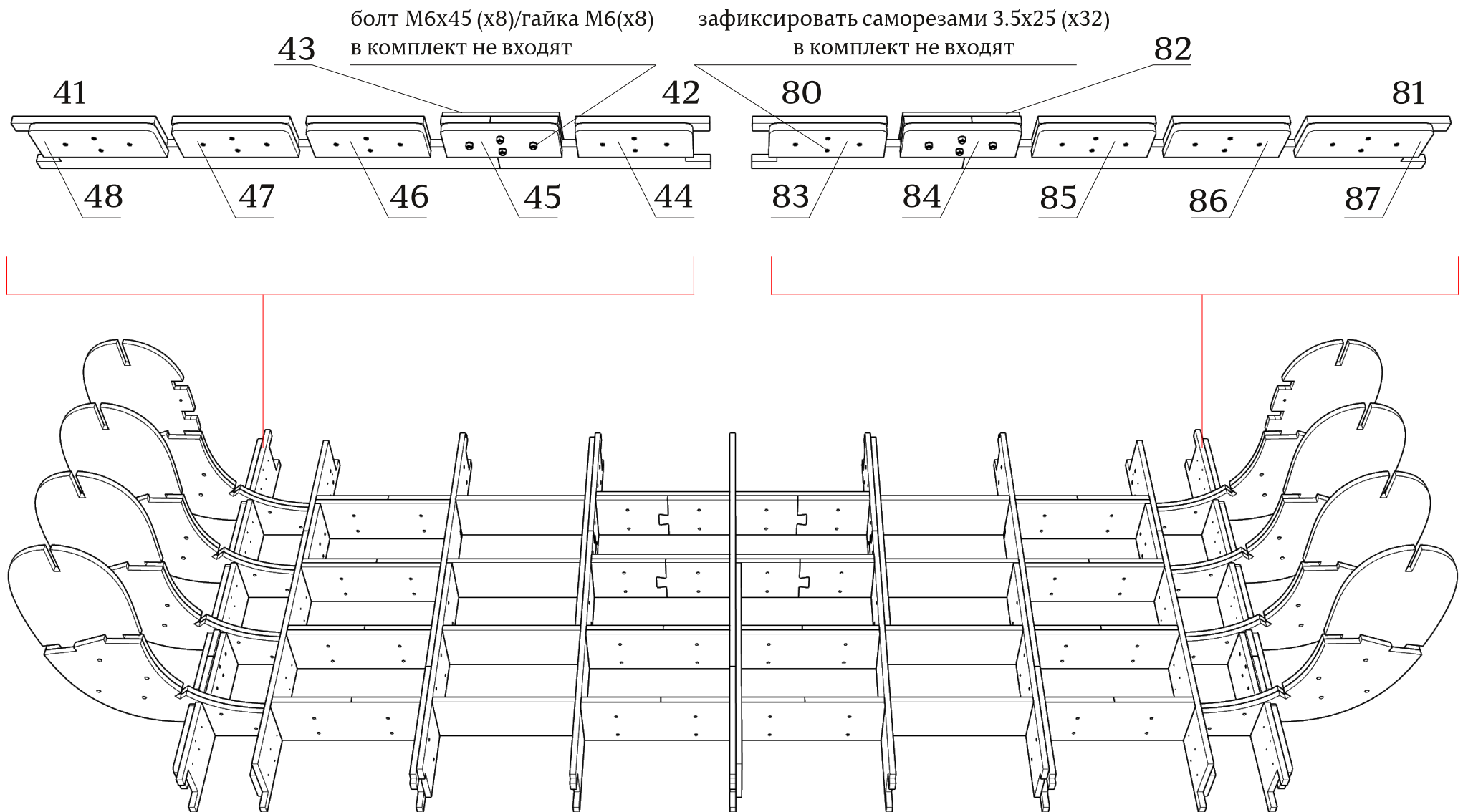
болт М6х35 (х112)/гайка М6(х112)
в комплект не входят

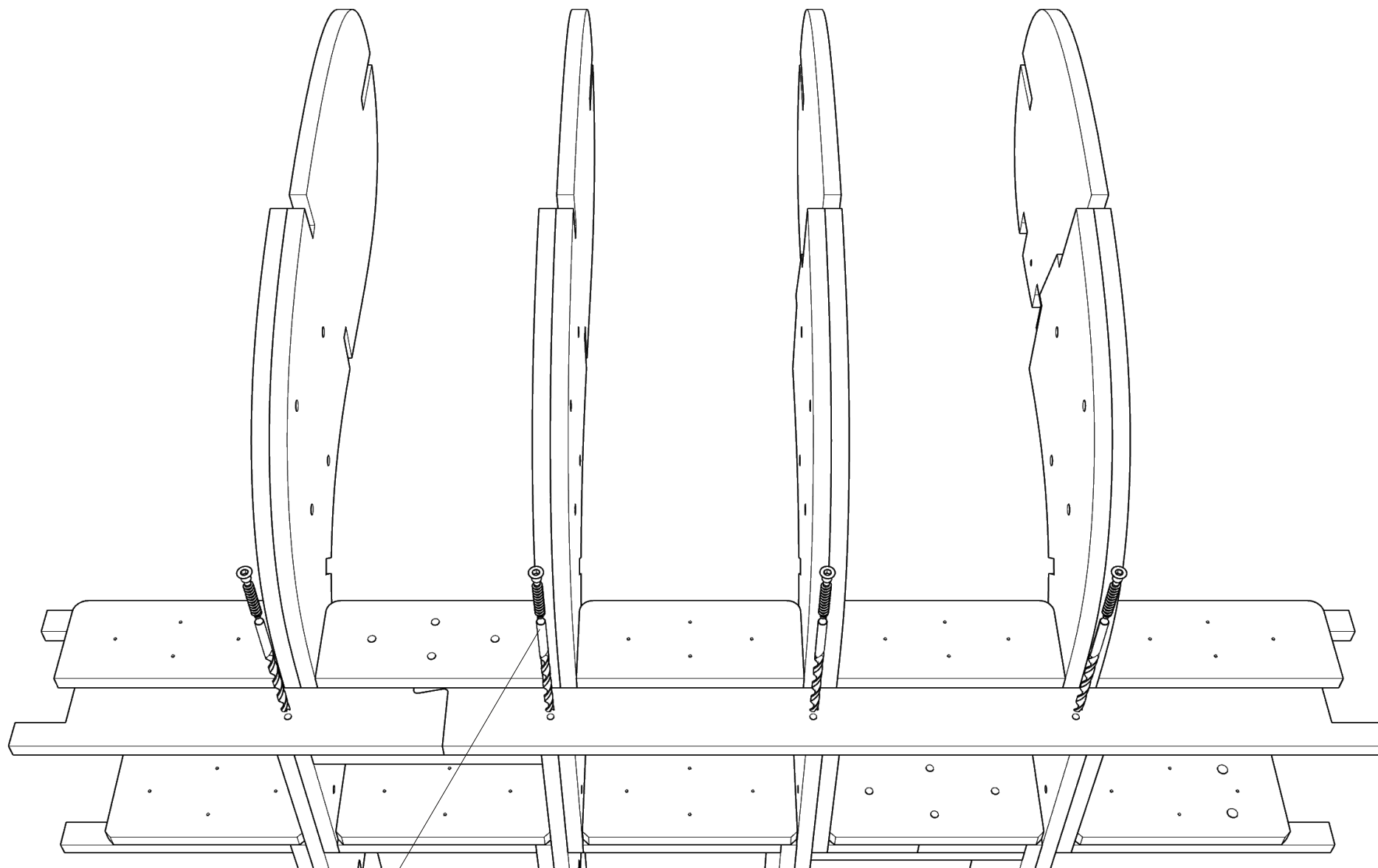


Детали: 49-79



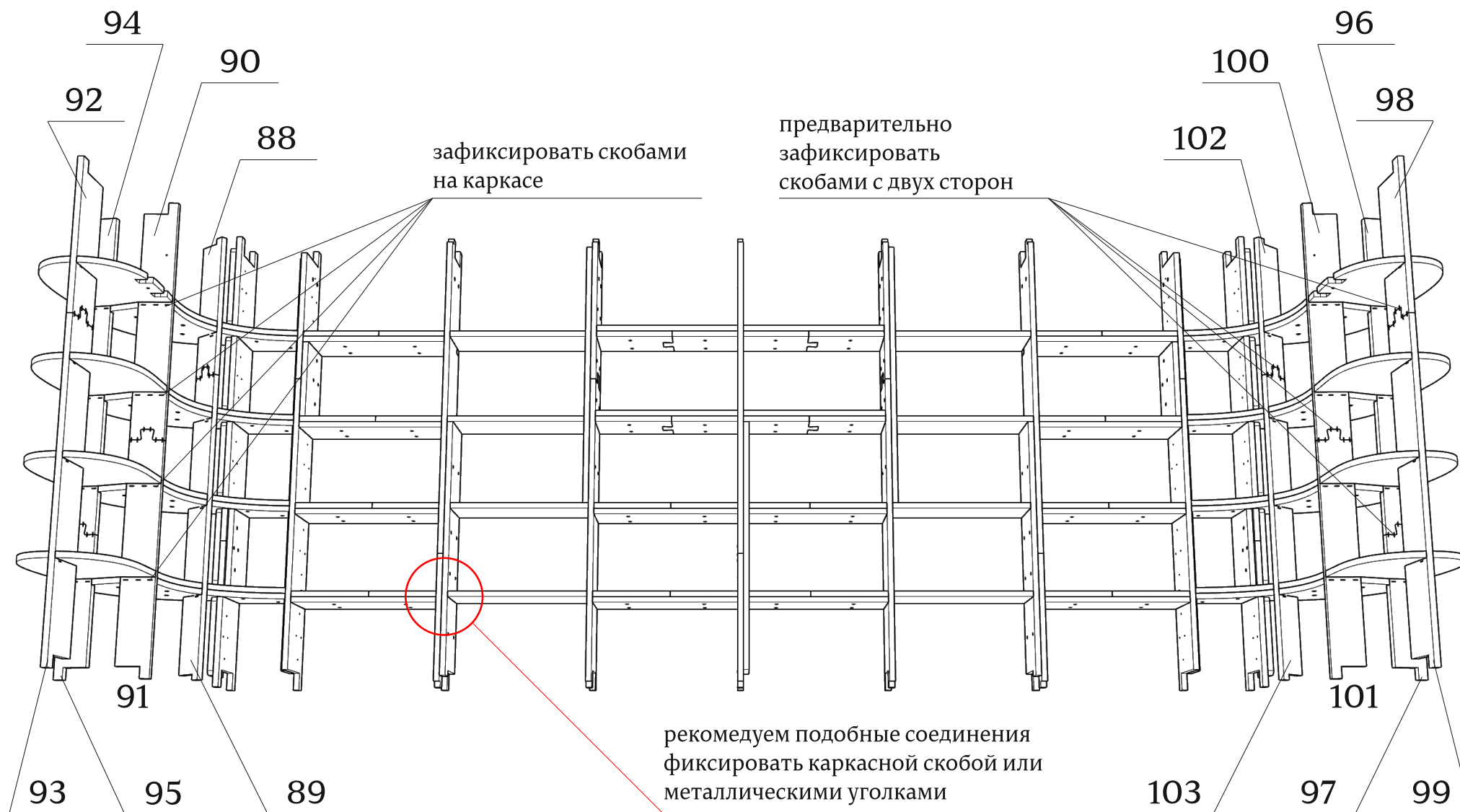
Детали: 41-48, 80-87



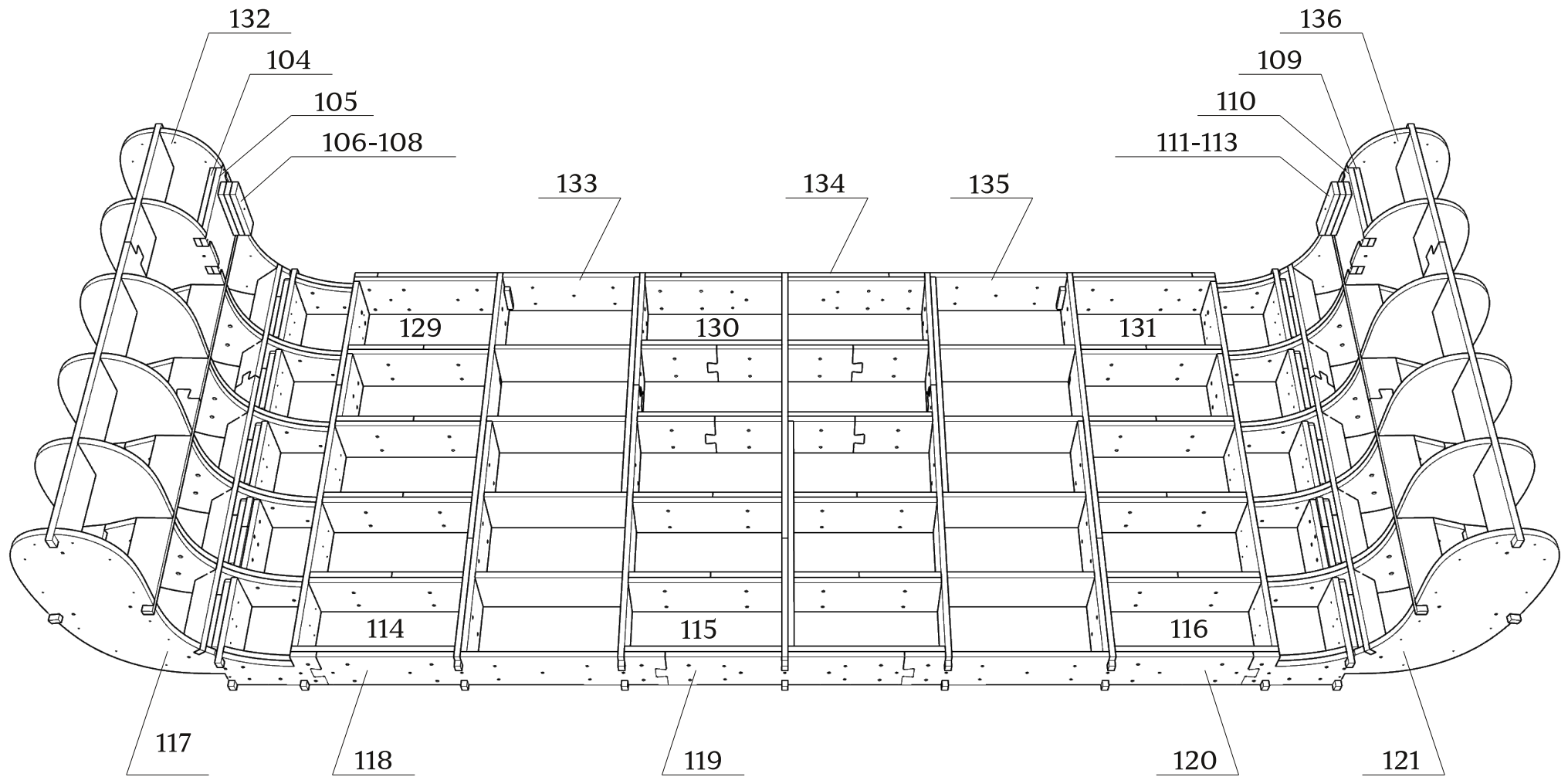


сверление глубиной 45 мм. D5
евроинт 7x40(x8)

Детали: 88-103



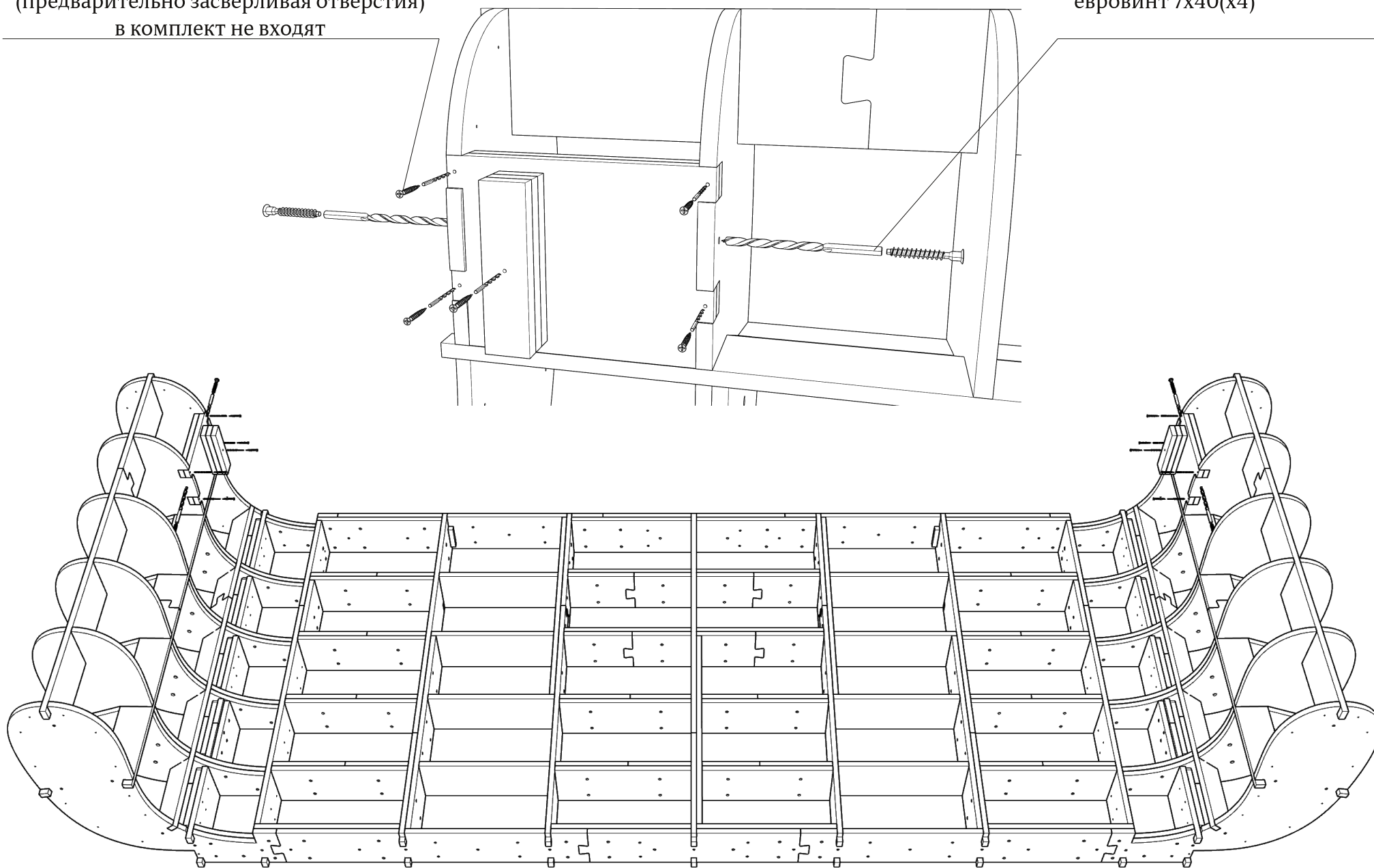
Детали: 104-121, 129-136



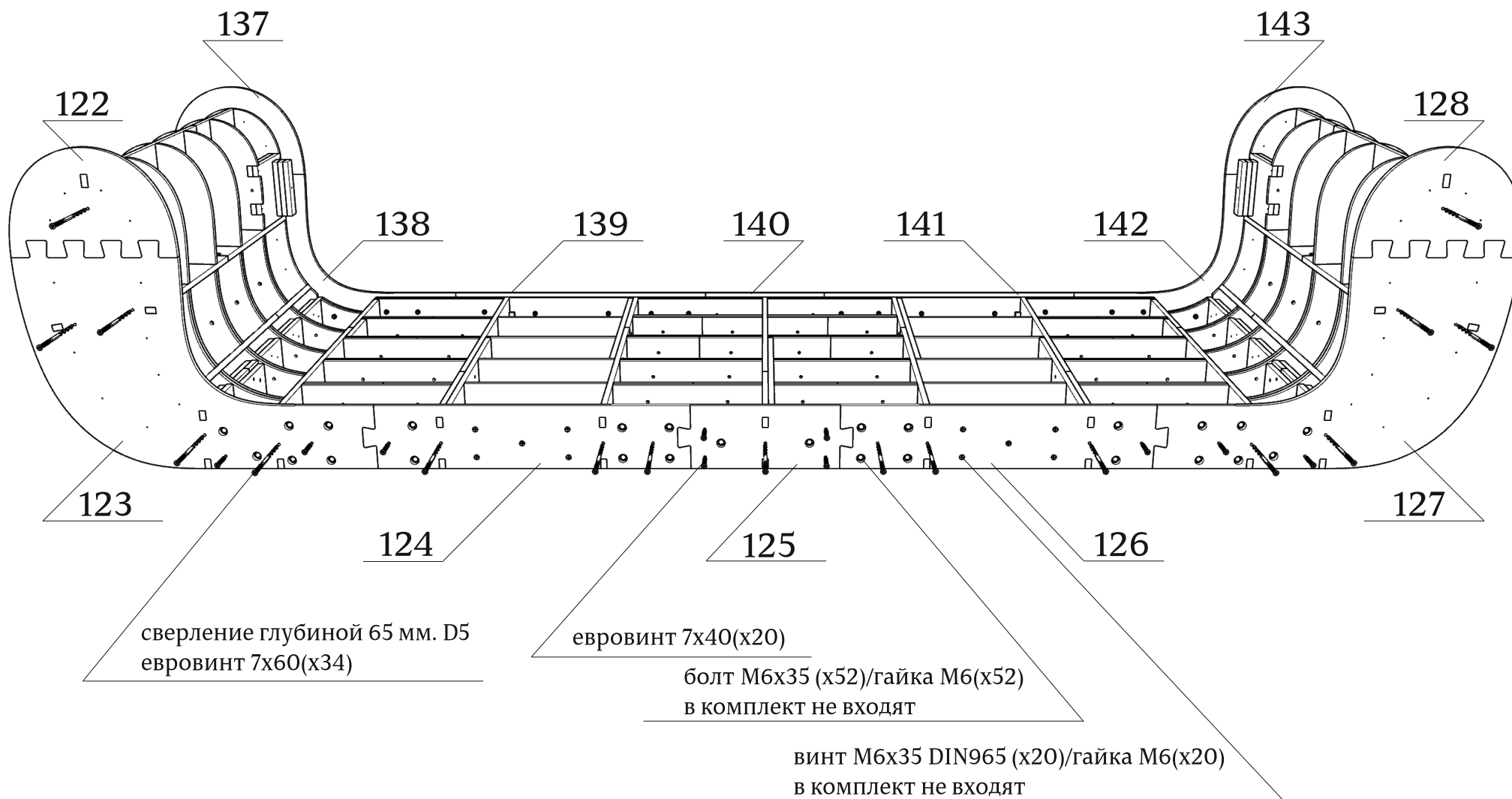
зафиксировать саморезами 3.5x45 (x10)
(предварительно засверлив отверстия)

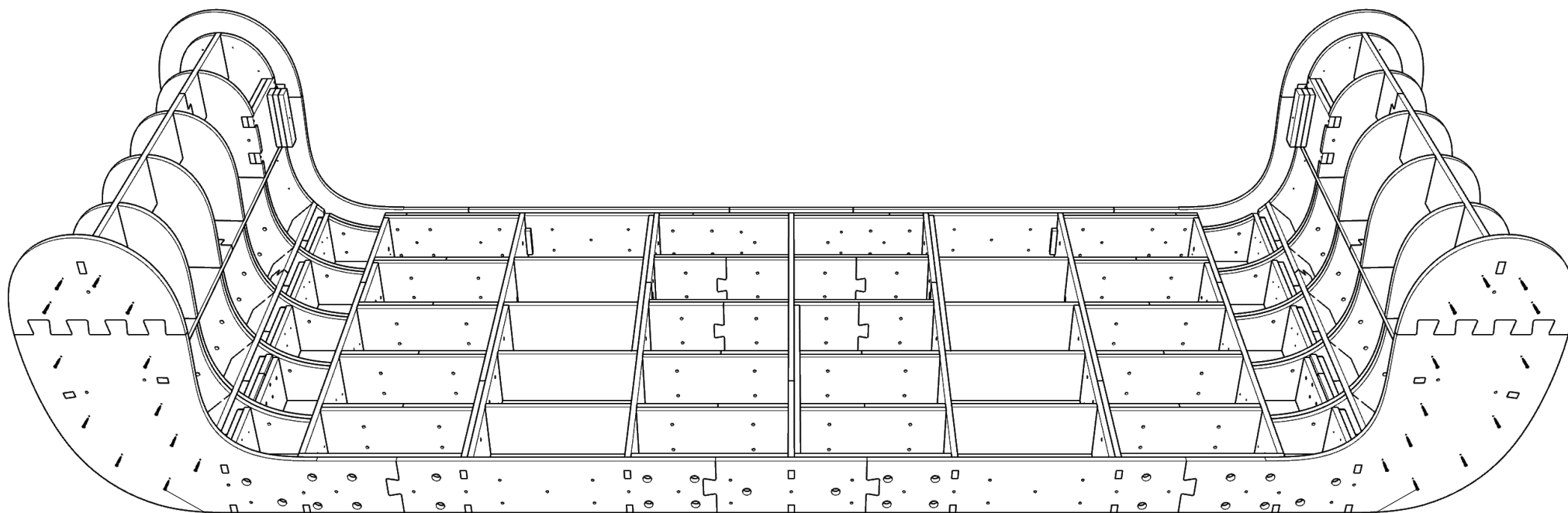
В КОМПЛЕКТ НЕ ВХОДЯТ

сверление глубиной 45 мм. D5
евровинт 7x40(x4)



Детали: 122-128, 137-143

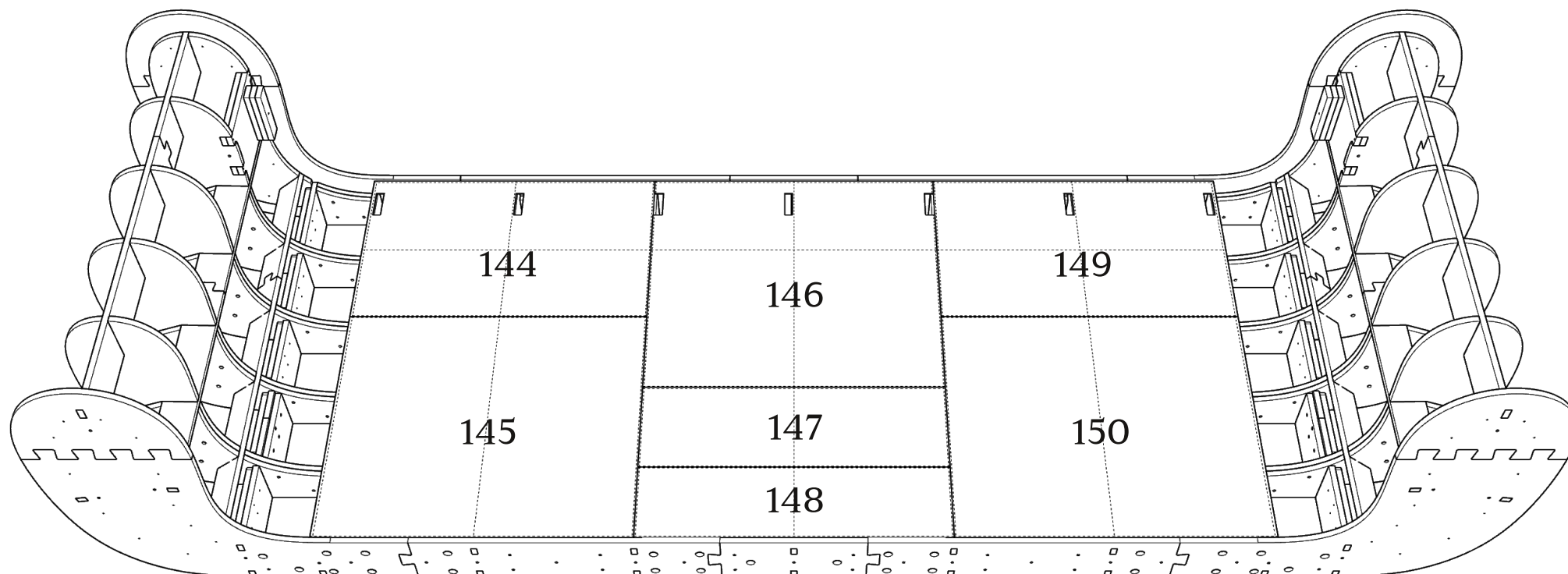




зафиксировать саморезами 3.5x32 (x48)
в комплект не входят

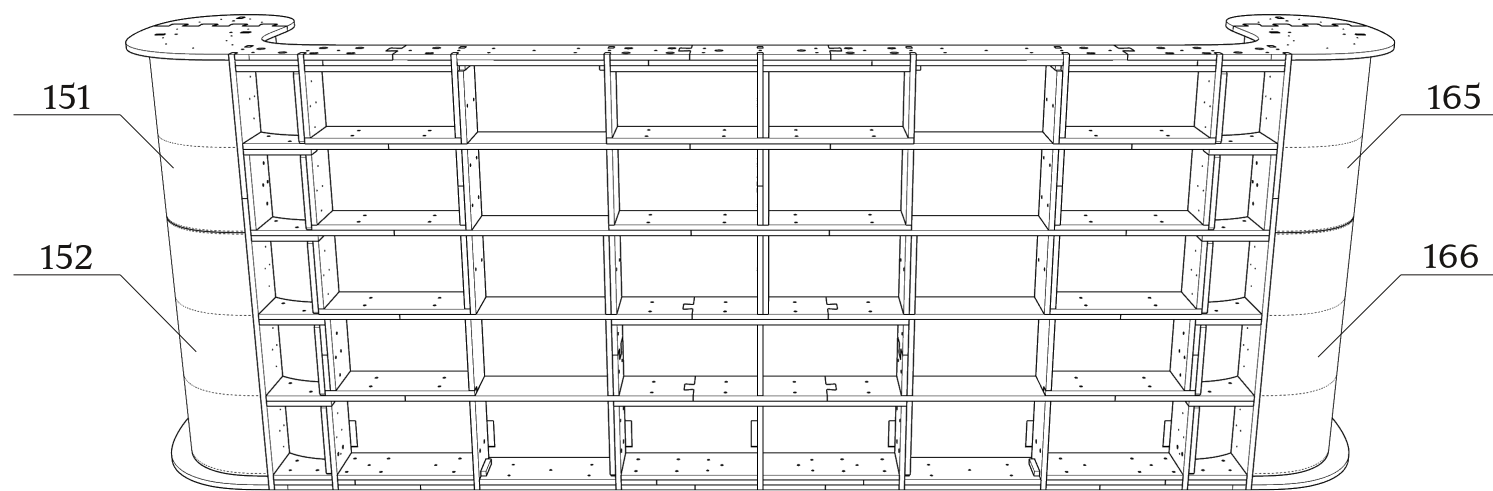
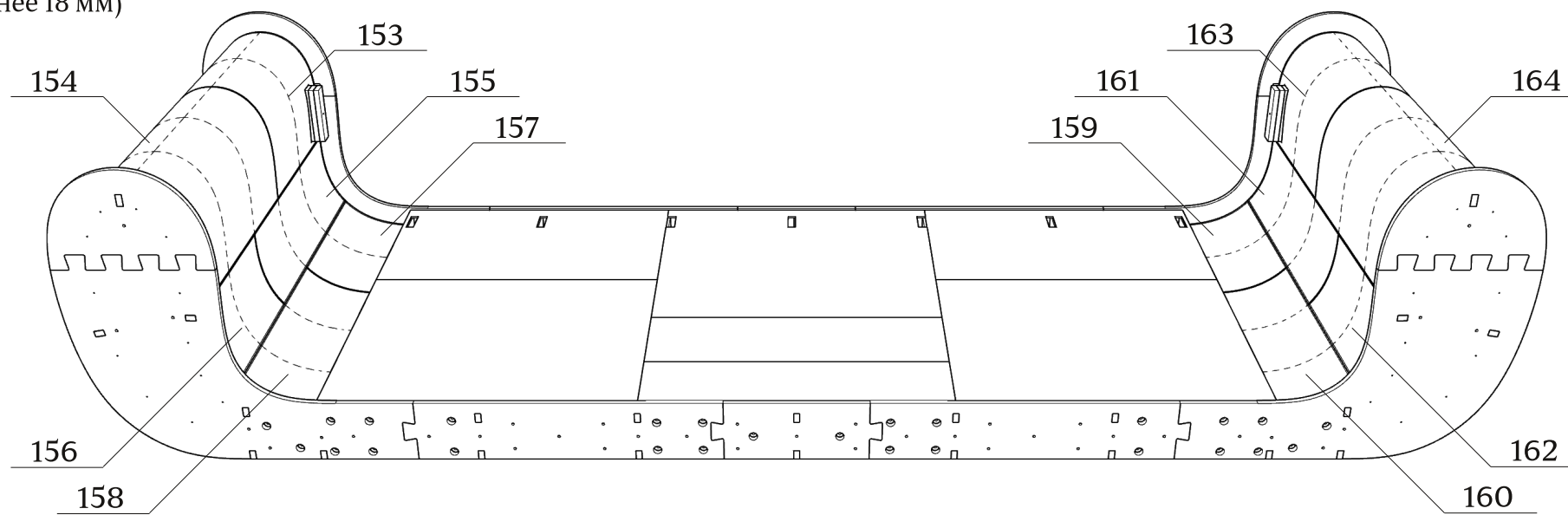
Детали: 144-150

зафиксировать на каркасе скобами
(не менее 18 мм)



Детали: 151-166

зафиксировать на каркасе скобами
(не менее 18 мм)



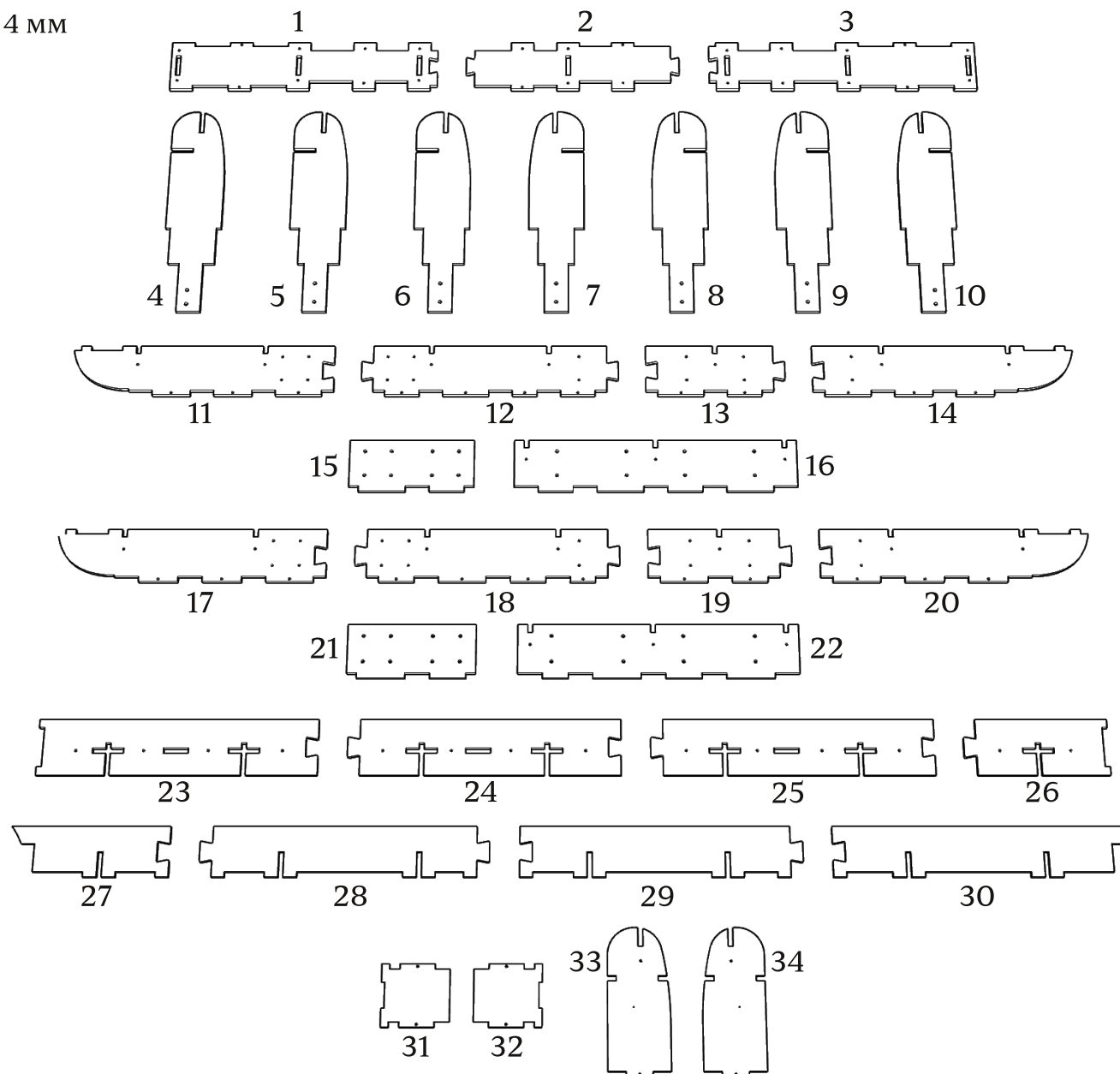
Комплект поставки:

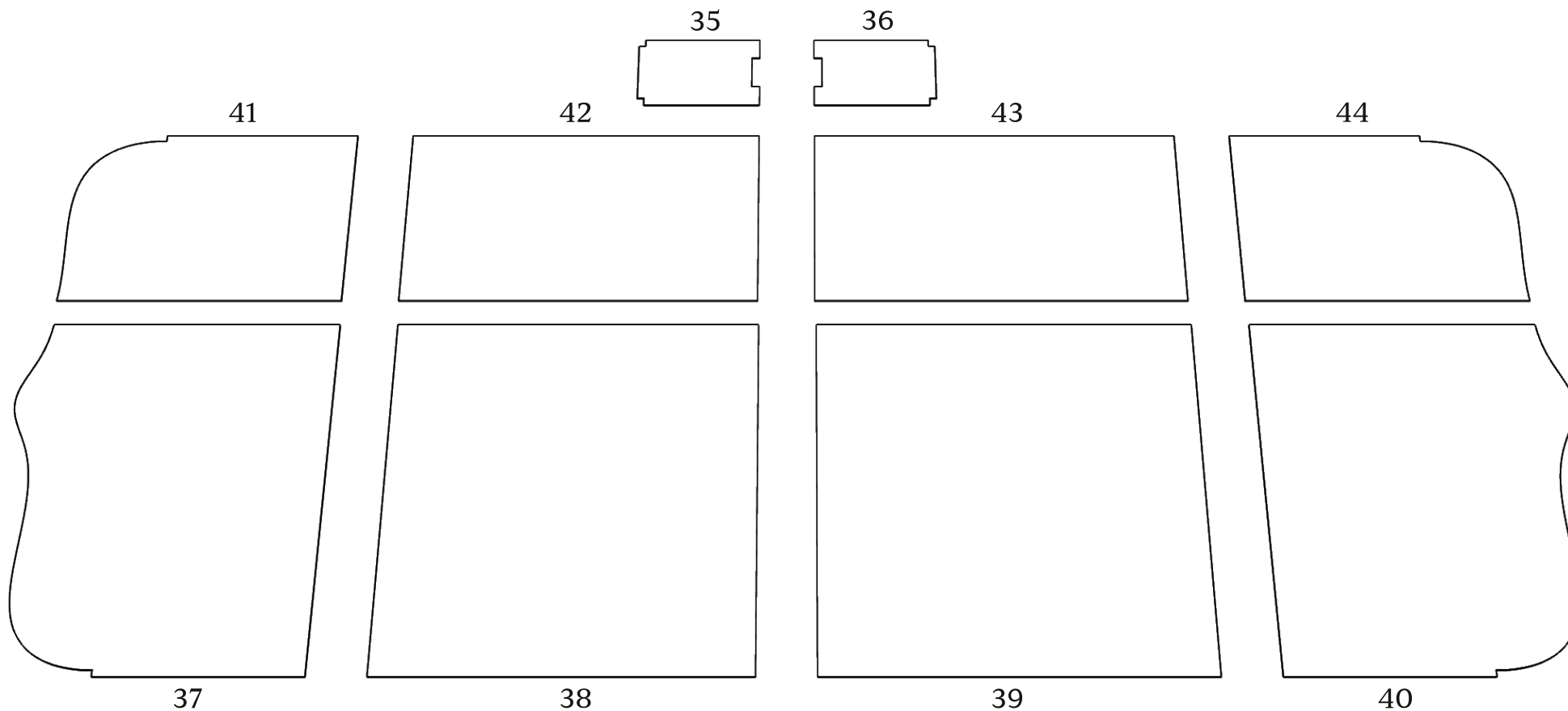
34 детали толщиной 12 мм

10 деталей толщиной 4 мм

евровинт 7x40(х86)

винт-стяжка(х32)

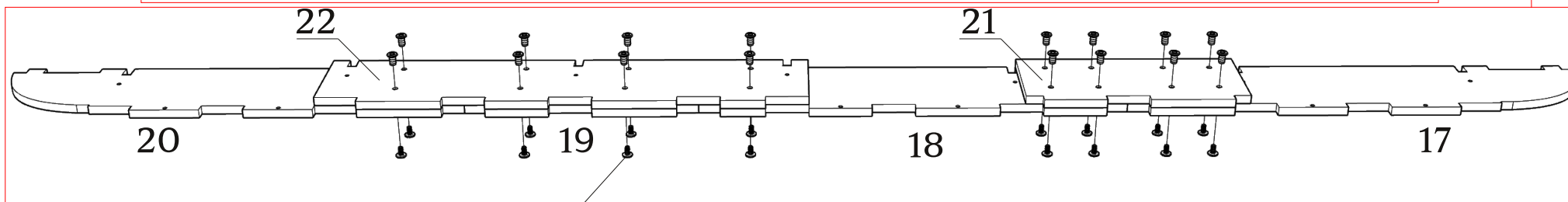
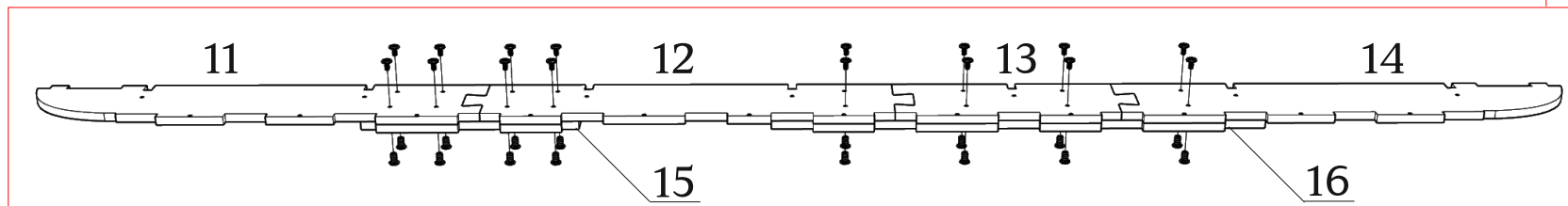
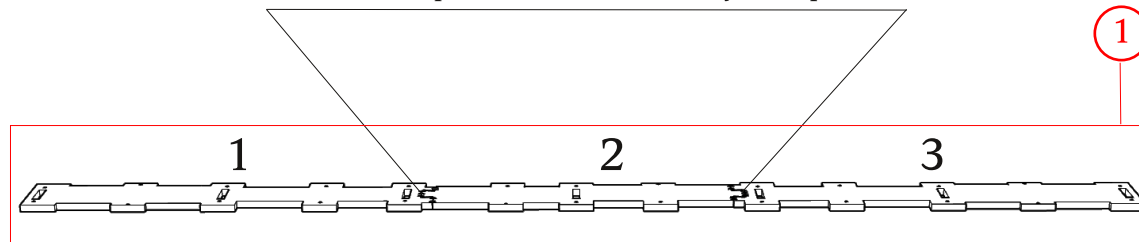




- При засверливании деталей обращайте внимание на направление оси сверления- держитесь в габаритах детали!
- Рекомендуем склеивать сопрягаемые детали.
- При монтаже деталей толщиной 4 мм, настоятельно рекомендуется помещать их в ванну с горячей водой на 10-20 минут(для облегчения изгиба)

Детали: 1-3, 11-22

зафиксировать скобами с двух сторон



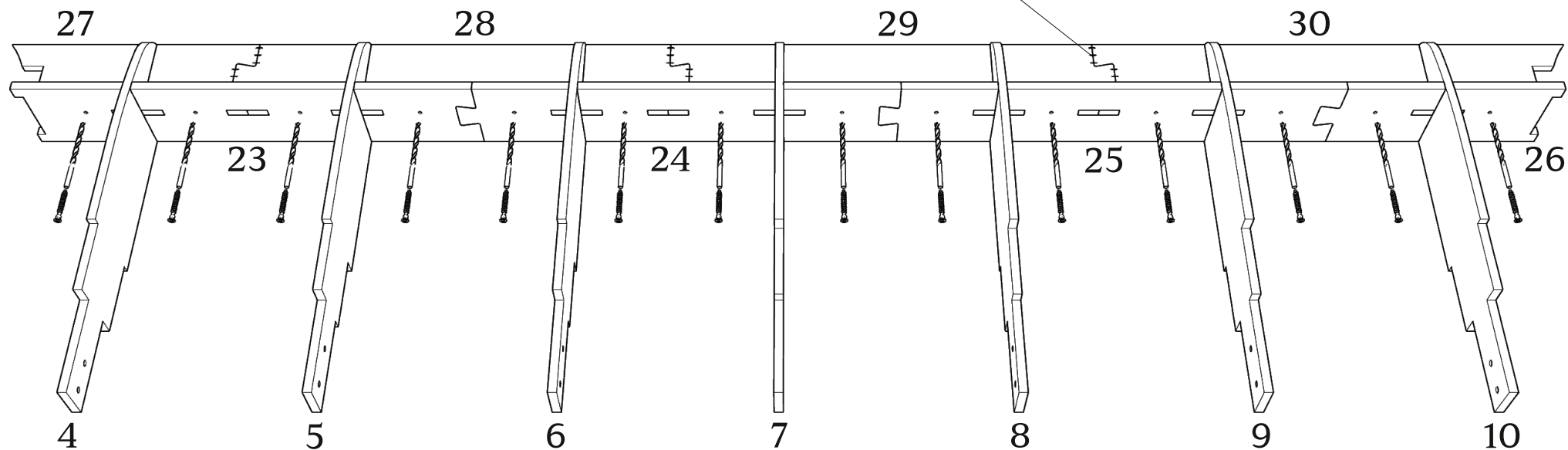
зафиксировать винт-стяжками (x32)

Детали: 4-10, 23-30

сверление глубиной 45 мм. D5

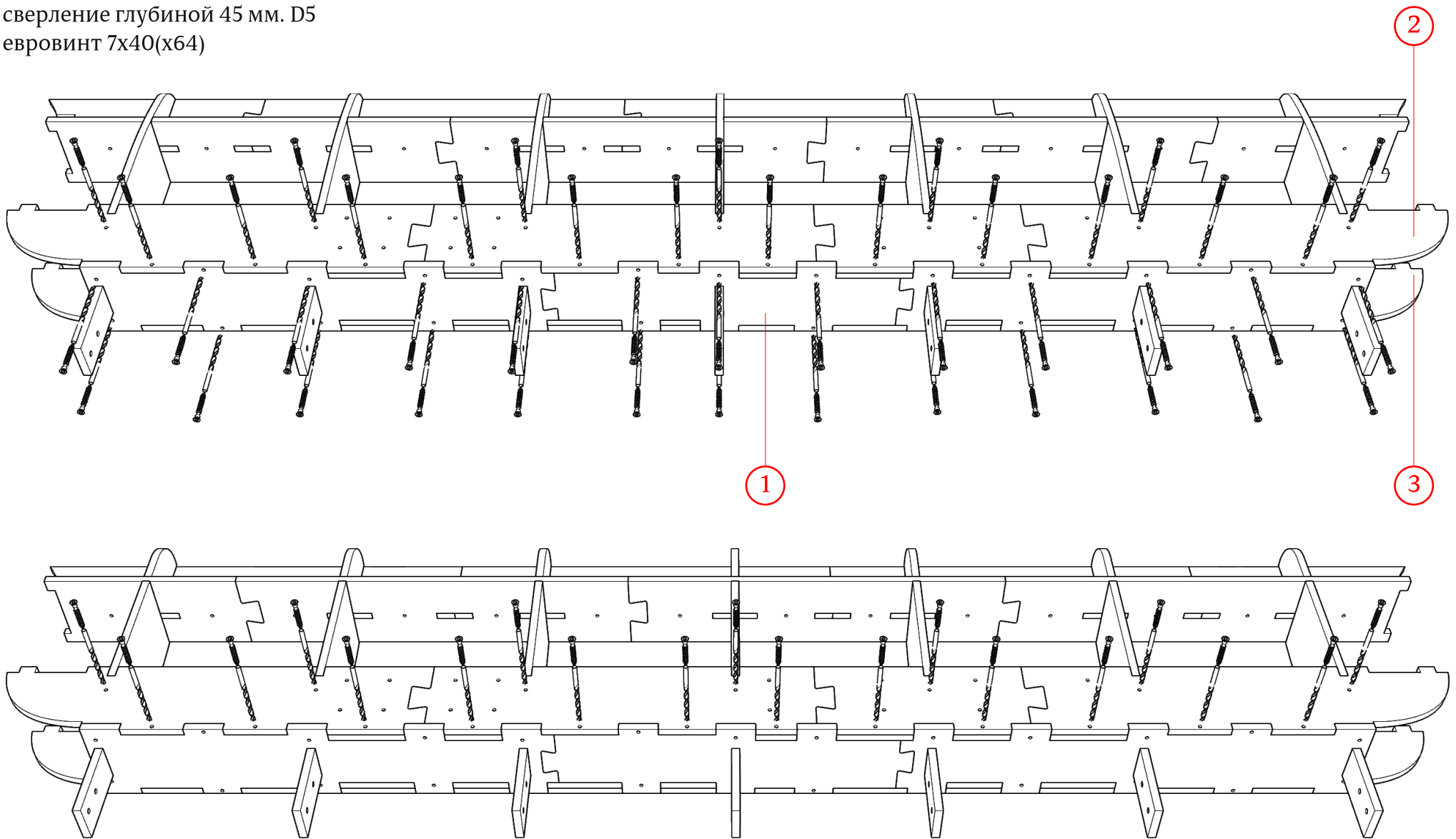
евровинт 7x40(x14)

предварительно зафиксировать
скобами с двух сторон



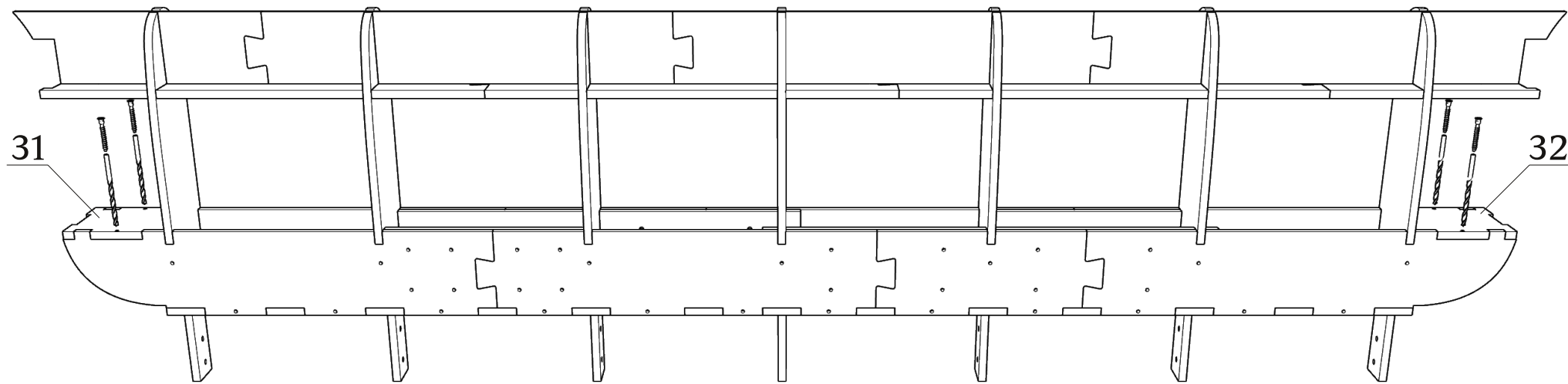
Детали: 1-30

сверление глубиной 45 мм. D5
евровинт 7x40(х64)

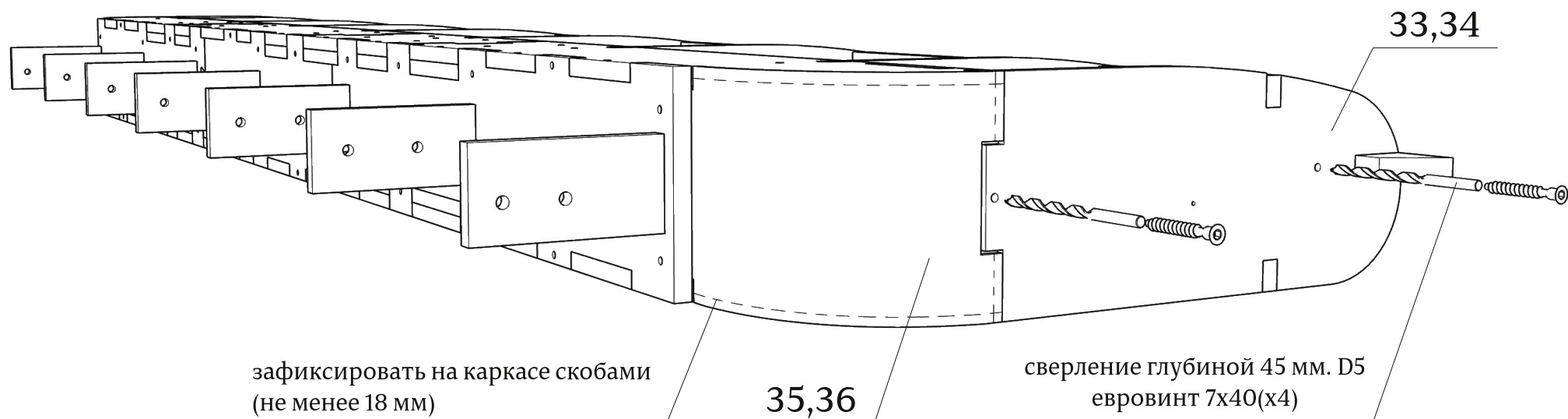


Детали: 31, 32

сверление глубиной 45 мм. D5
евровинт 7x40(х4)

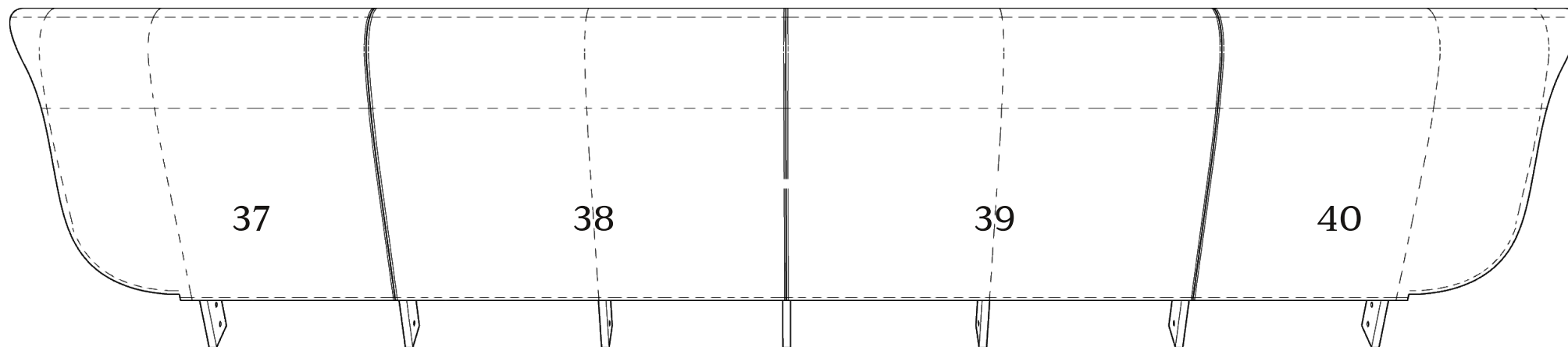


Детали: 33-36



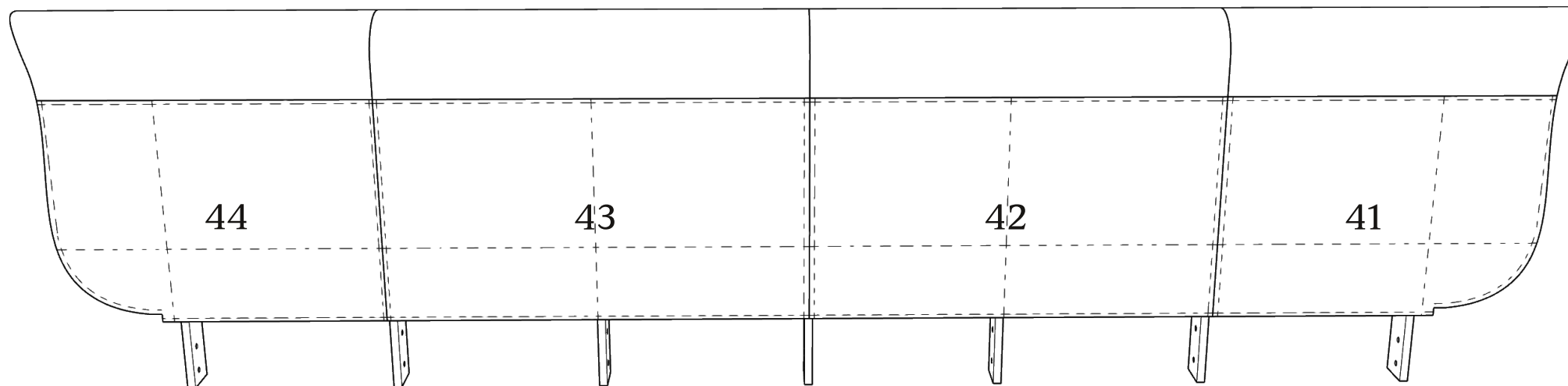
Детали: 37-40

зафиксировать на каркасе скобами
(не менее 18 мм)

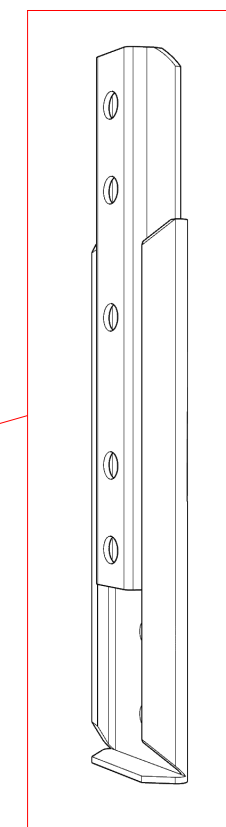
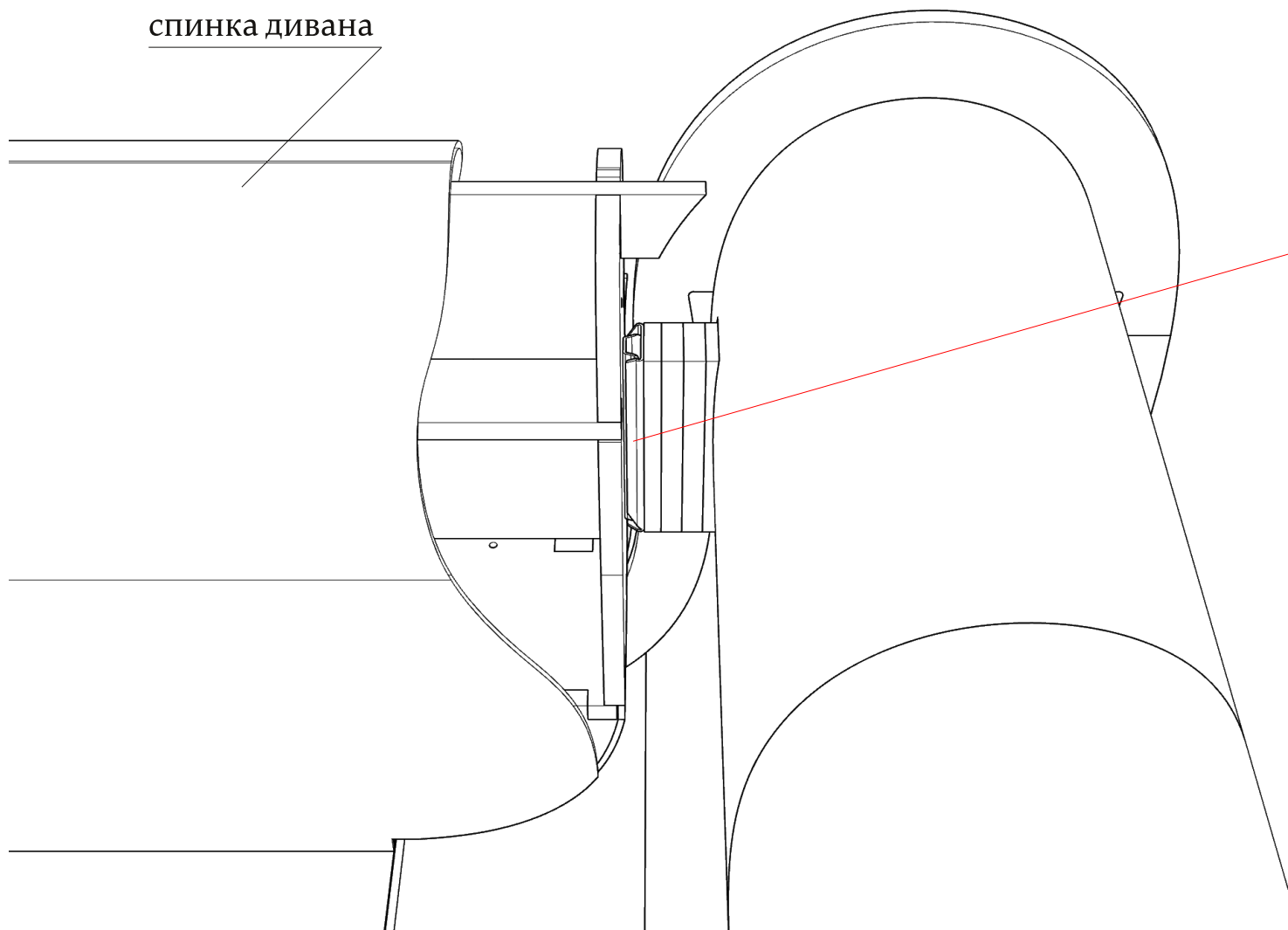


Детали: 41-44

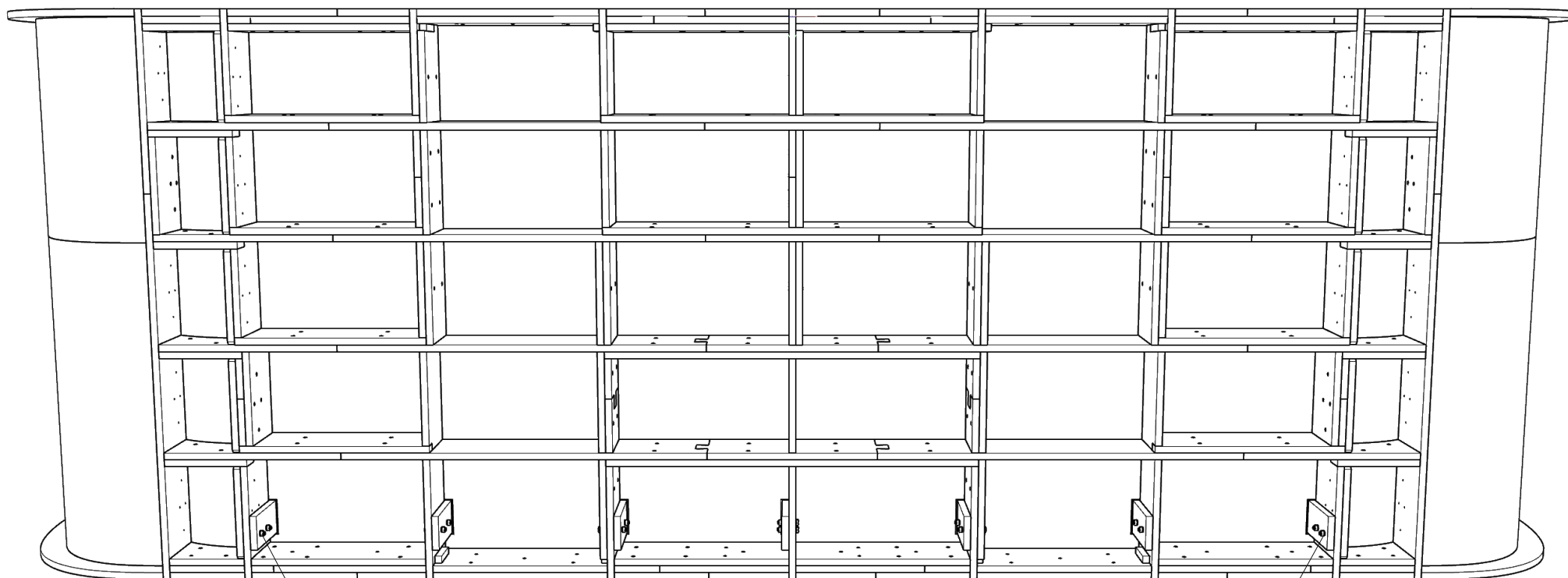
зафиксировать на каркасе скобами
(не менее 18 мм)



СПИНКА ДИВАНА



соединитель
548(Egida)



Для соединения элементов дивана используются болты М8
(в комплект не входят)

Габаритные размеры каркаса дивана Jack

