

Инструкция по сборке каркаса кресла Parh



Комплект поставки:

110 деталей толщиной 12 мм

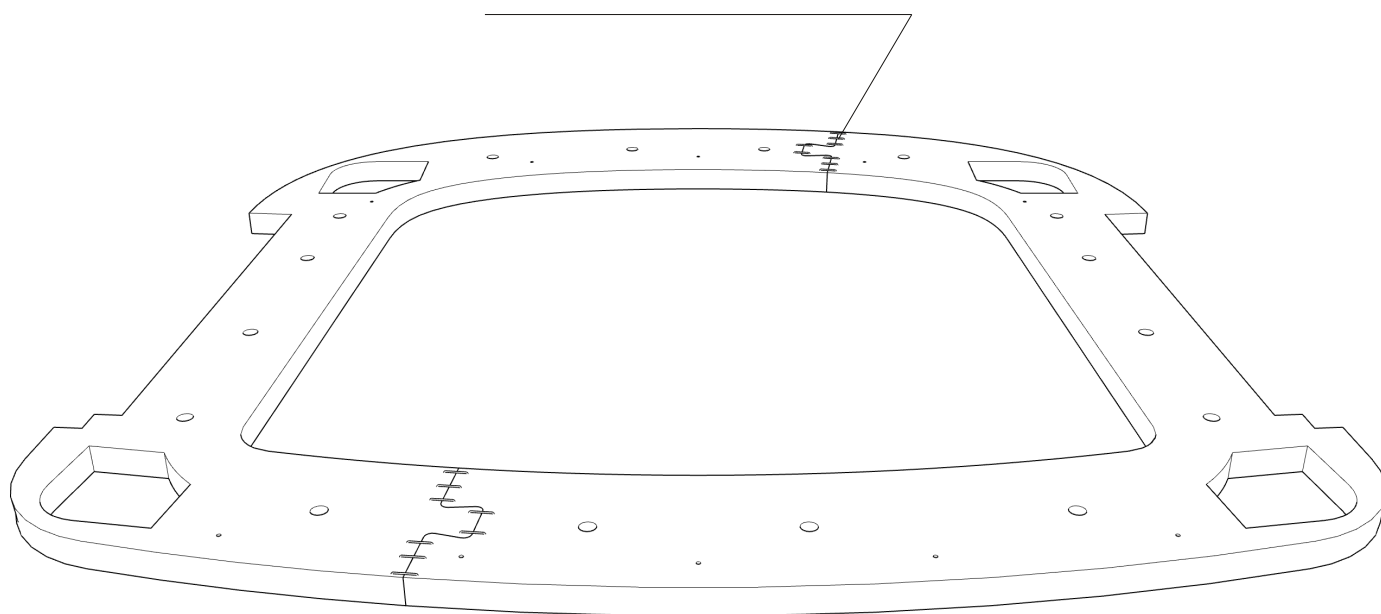
75 деталей толщиной 4 мм

комплект ножек (по согласованию с заказчиком)

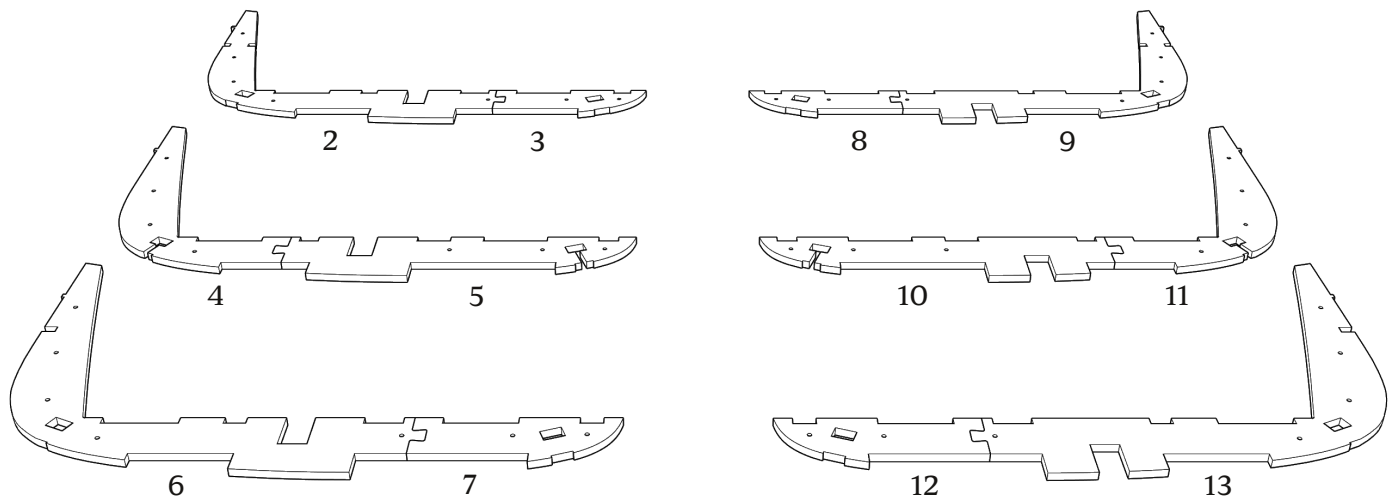
евровинт 7x40(x70)

- При засверливании деталей обращайте внимание на направление оси сверления - держитесь в габаритах детали!
- Рекомендуем применять клей на сопрягаемых поверхностях
- При монтаже деталей толщиной 4 мм, настоятельно рекомендуется помещать их в ванну с горячей водой на 10-20 минут.
- Подобные соединения фиксировать скобами с двух сторон

зафиксировать скобами
с двух сторон

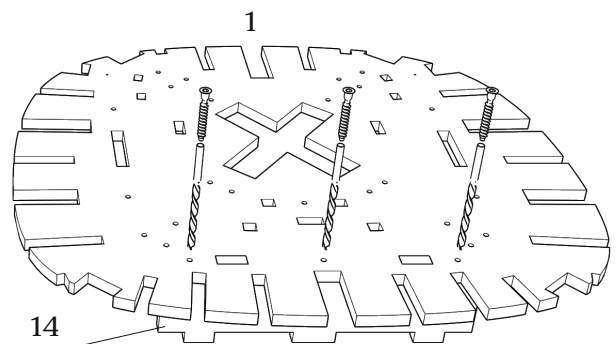
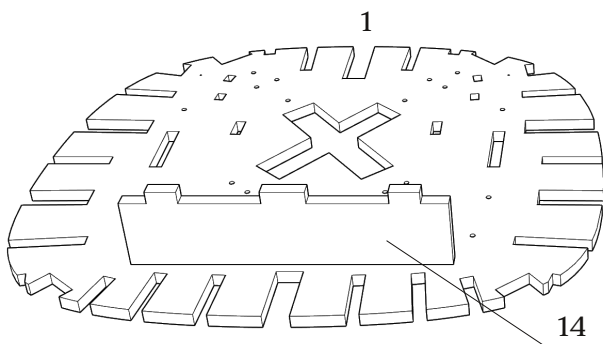


Детали: 2-13

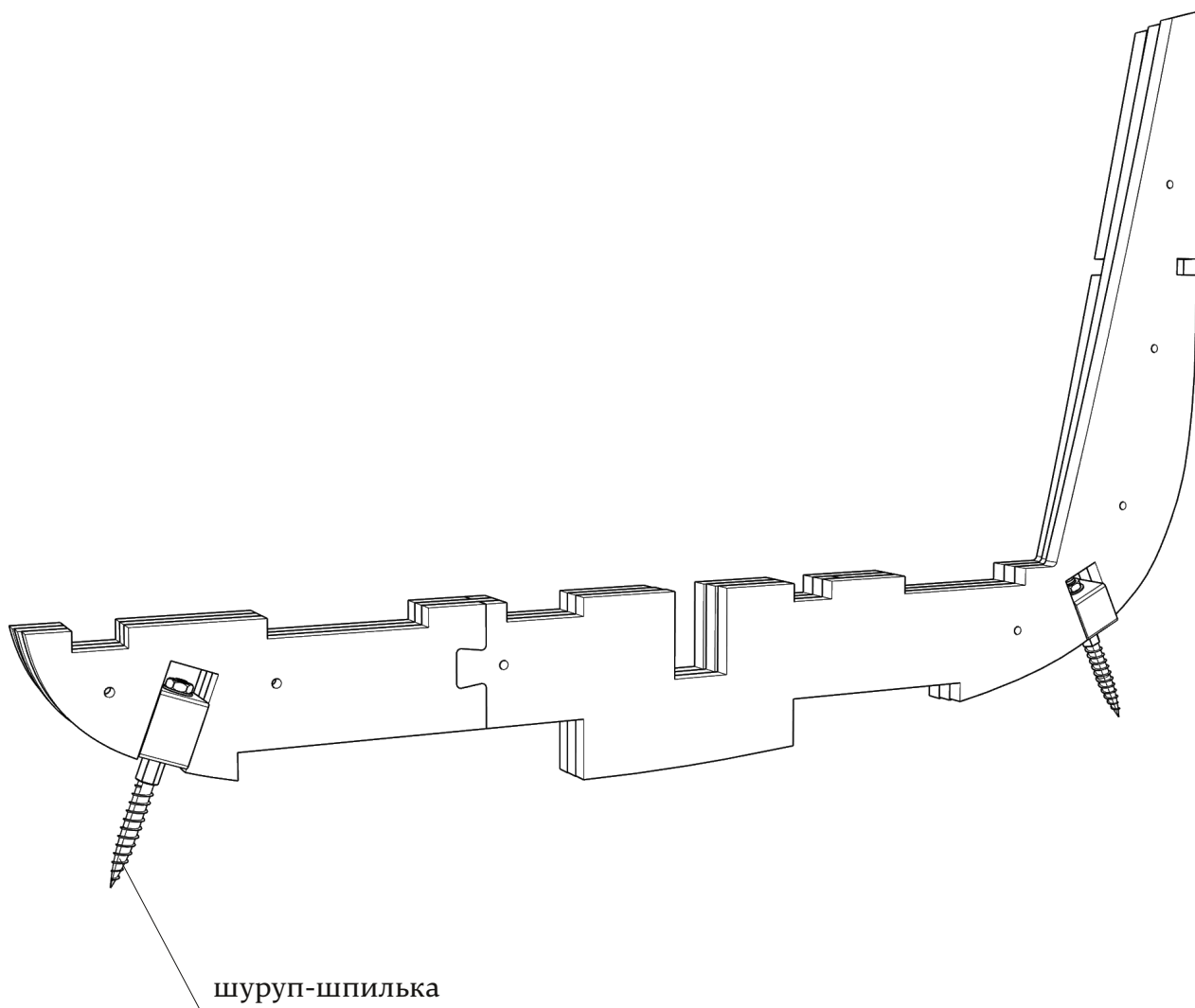


Детали: 1, 14

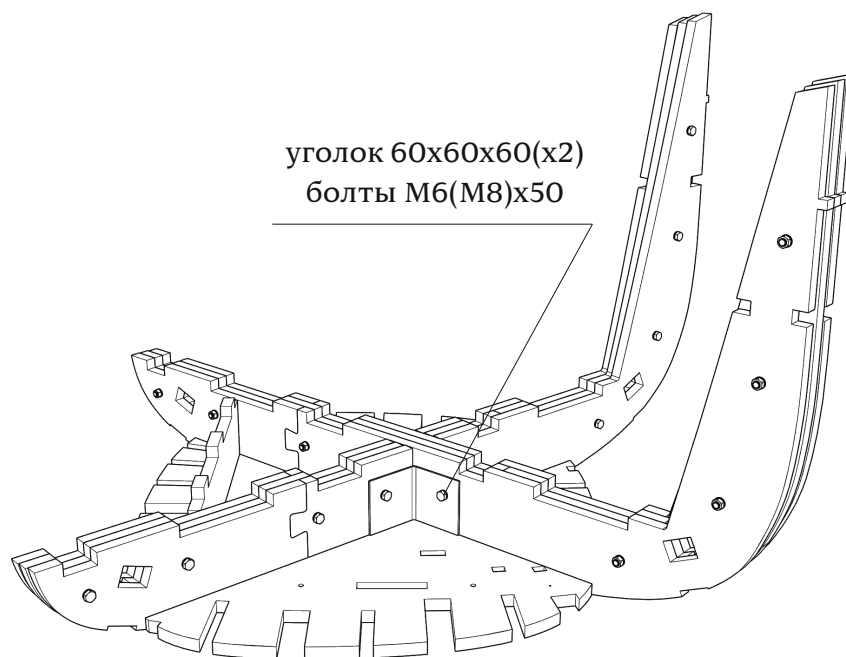
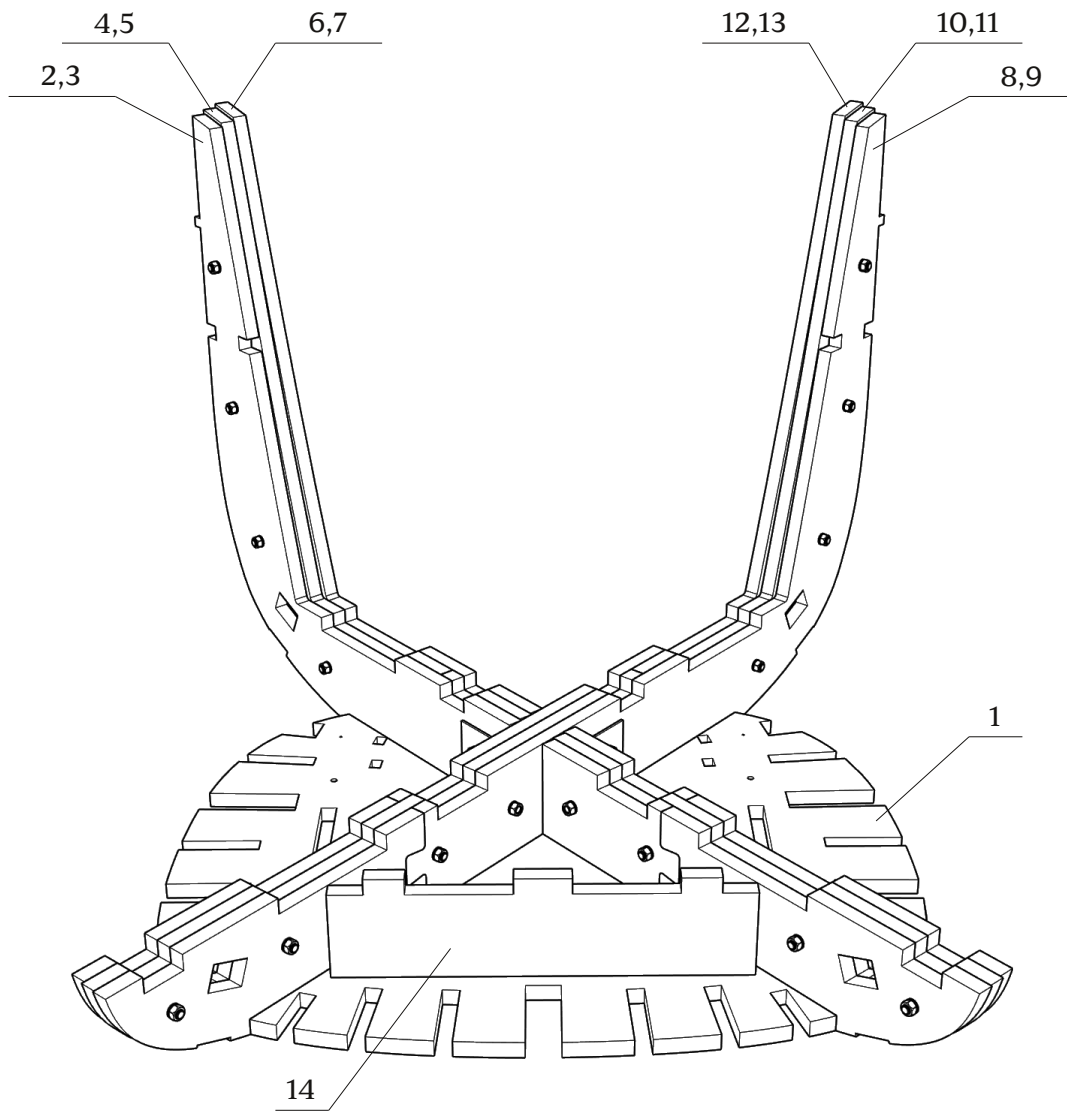
сверление глубиной 45 мм. D5
евровинт 7x40 (x3)



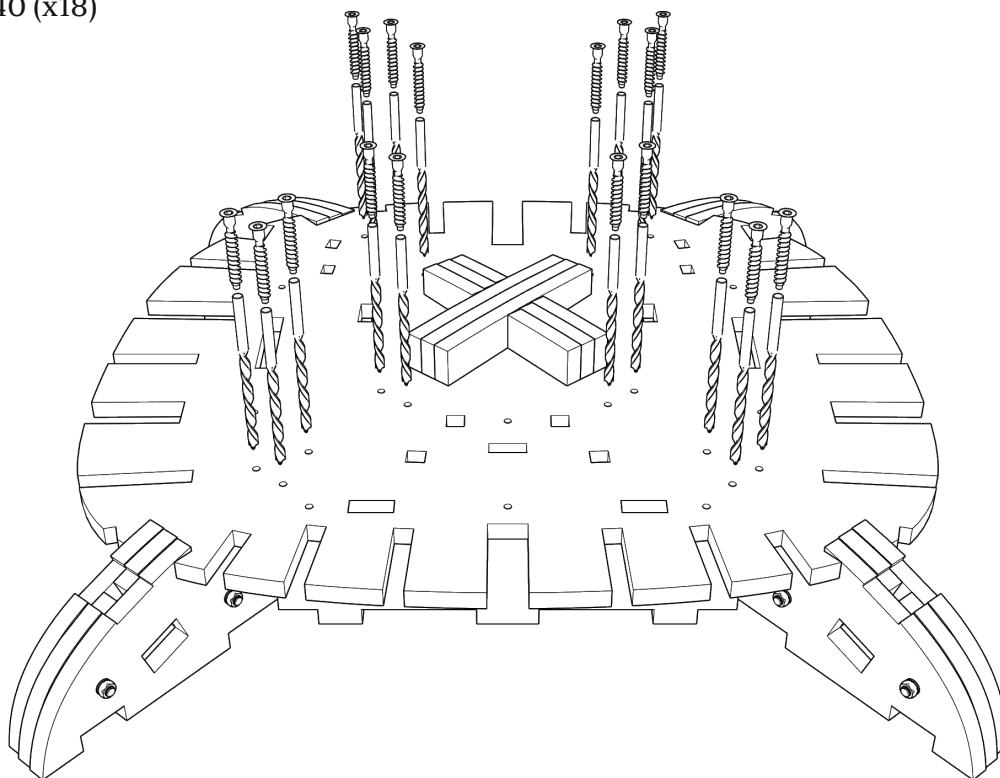
Установка ножек (далее- не отображаются в сборке)



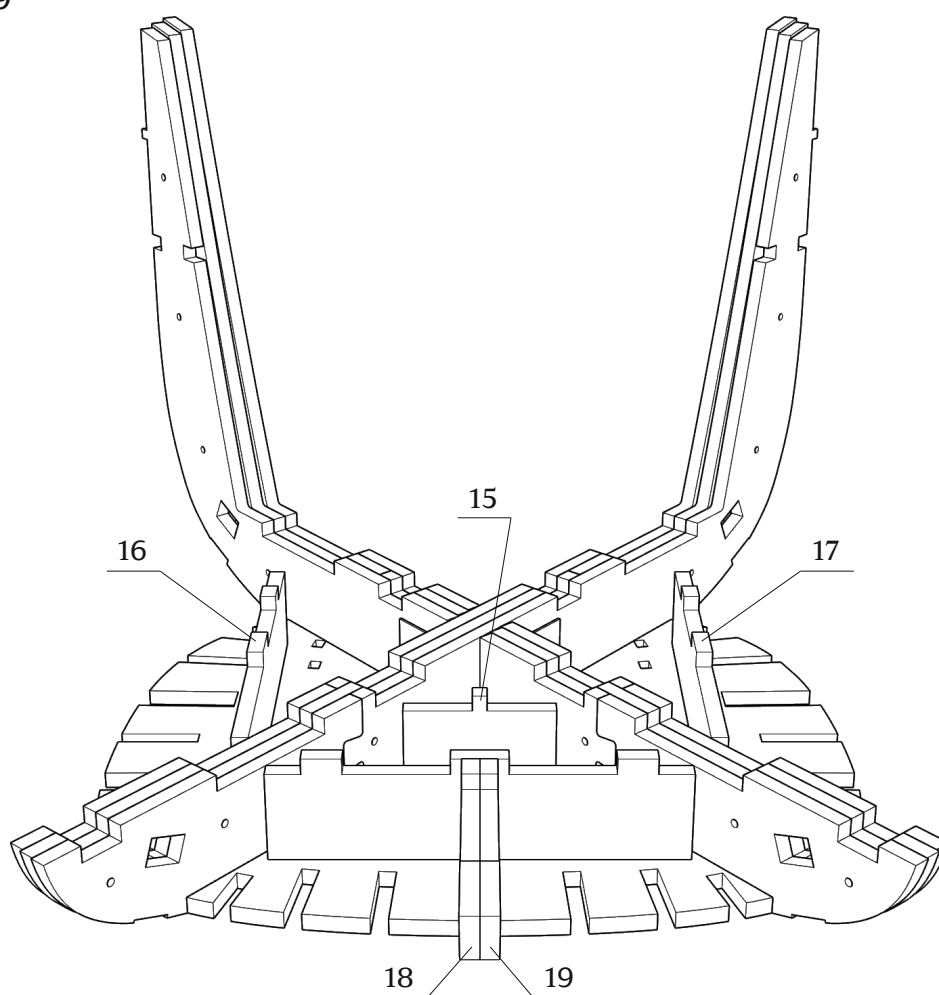
Детали: 1-14



сверление глубиной 45 мм.D5
евровинт 7x40 (x18)

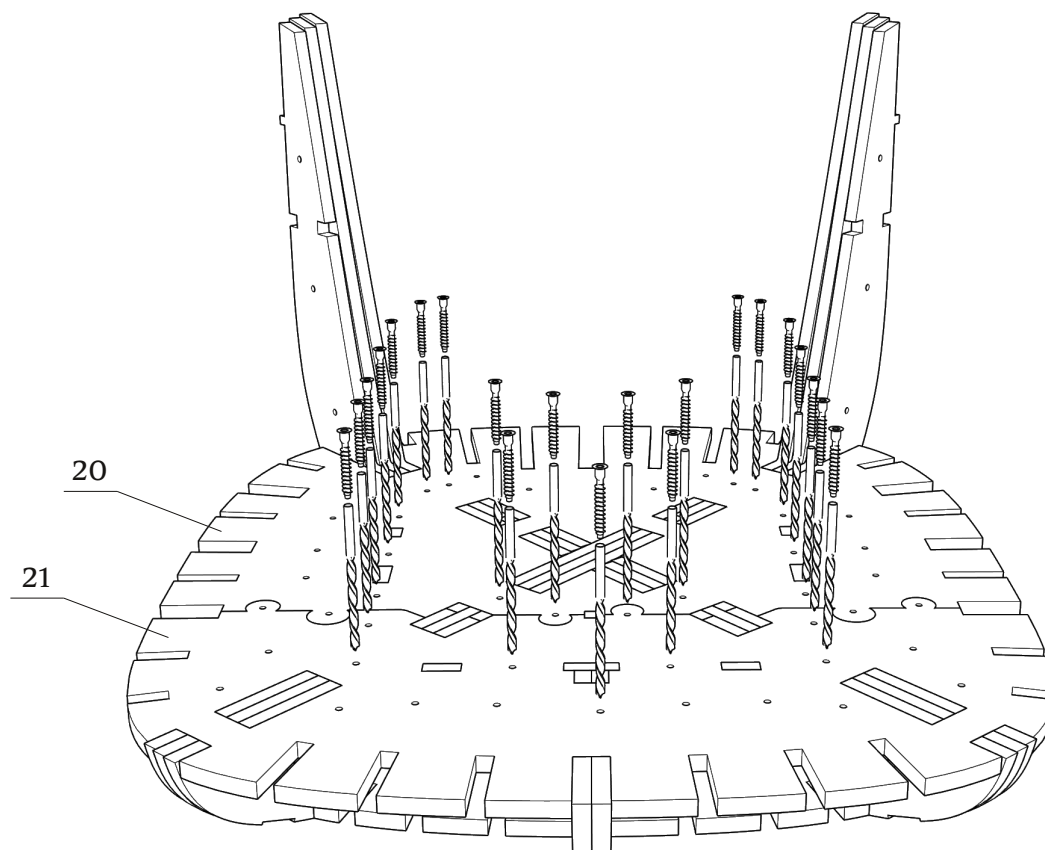


Детали: 15-19

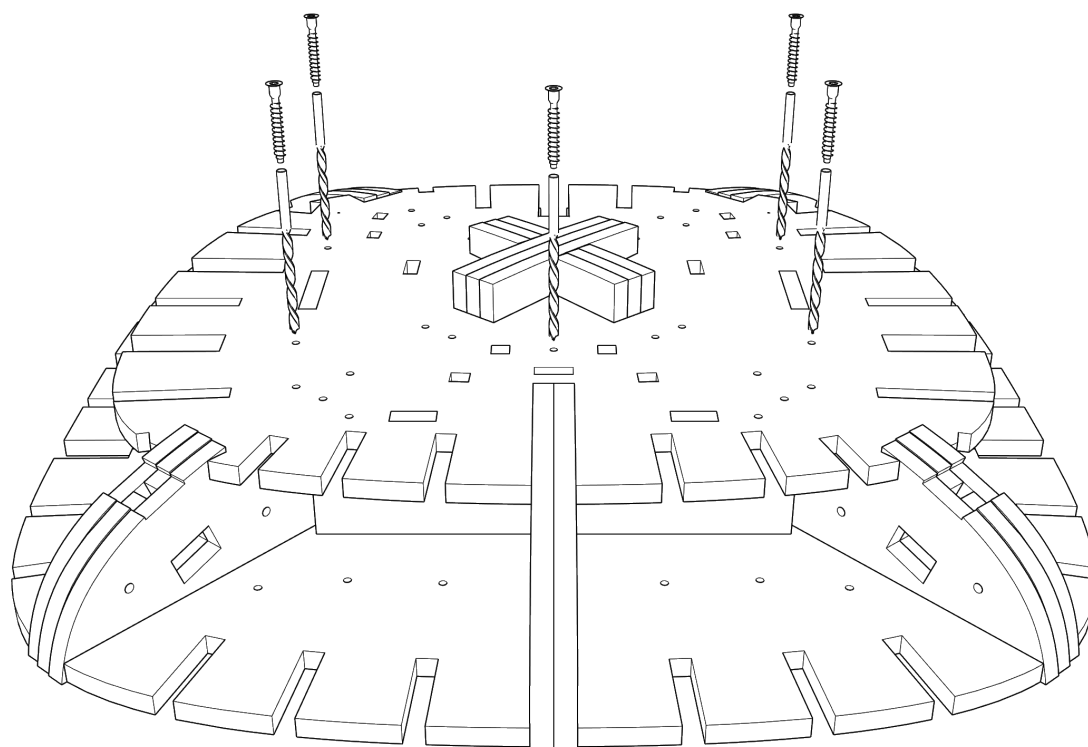


Детали: 20, 21

сверление глубиной 45 мм. D5
евровинт 7x40 (x21)

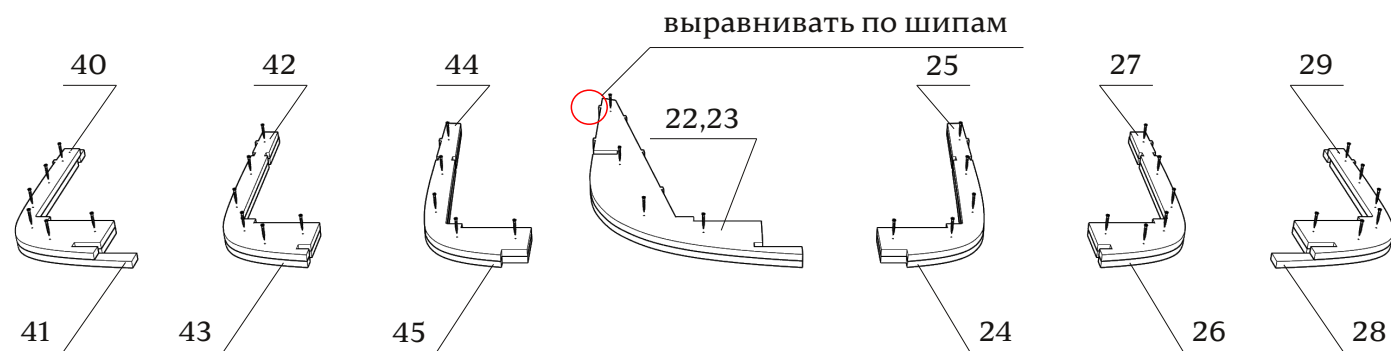


сверление глубиной 45 мм. D5
евровинт 7x40 (x5)



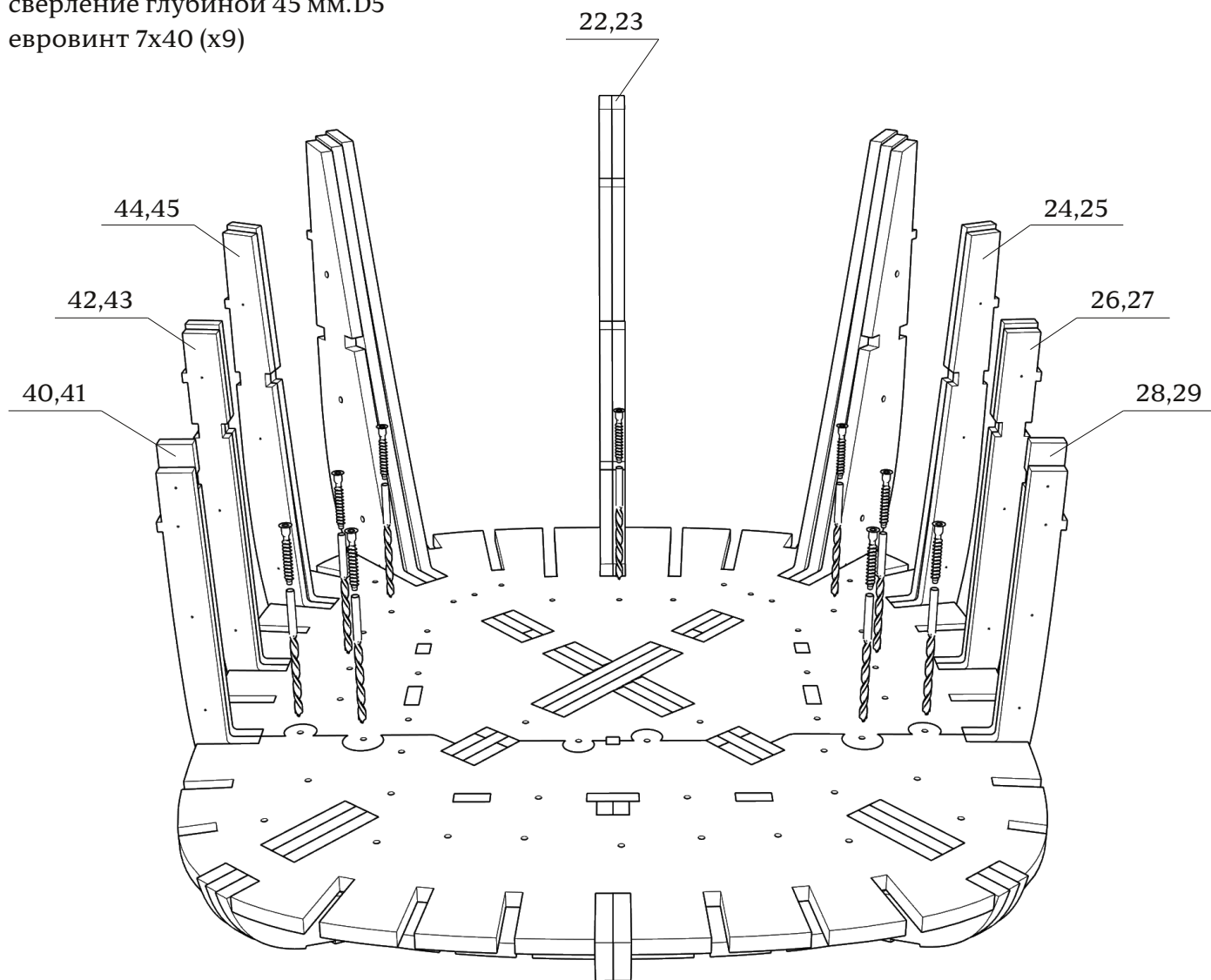
Детали: 22-29, 40-45

склеить и зафиксировать саморезами 3,5x25(x38)
(в комплект не входят)



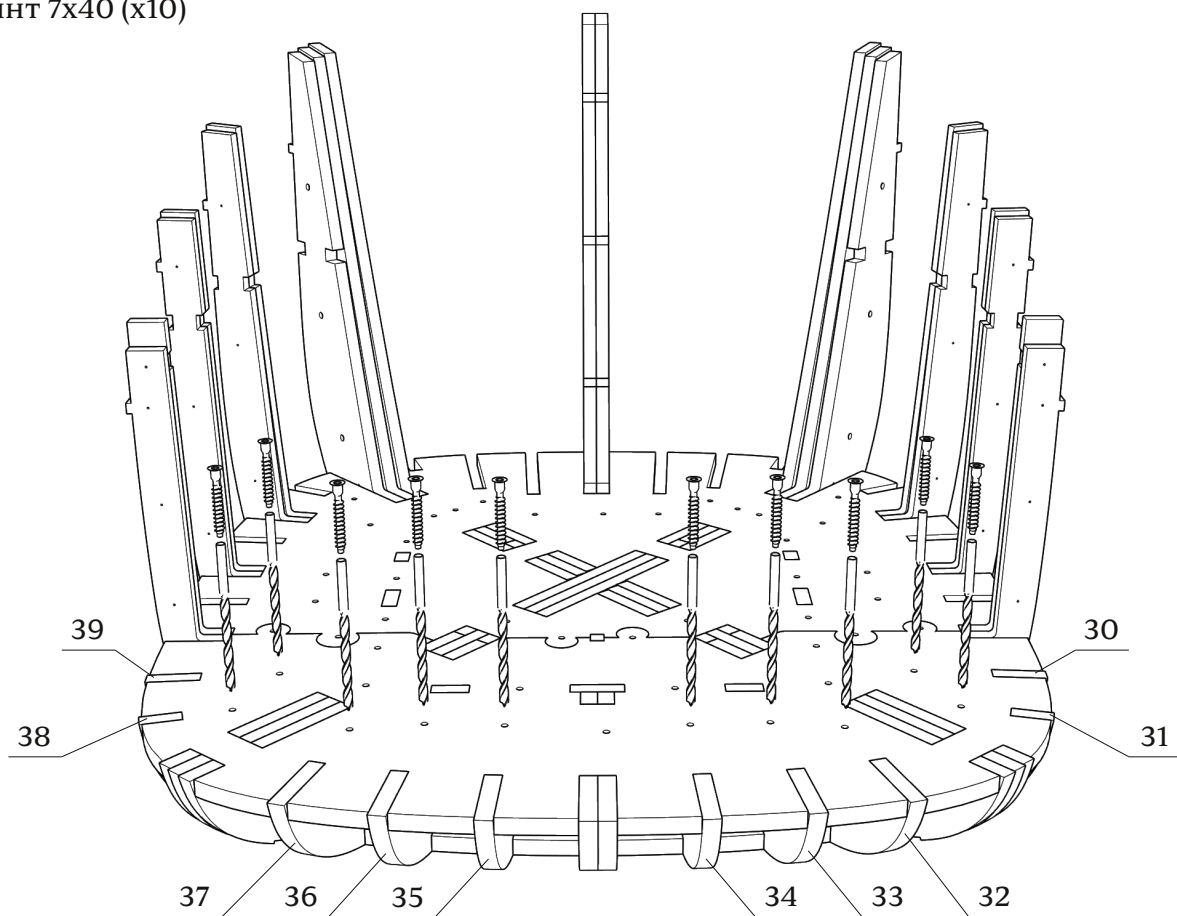
Детали: 22-29, 40-45

сверление глубиной 45 мм. D5
евровинт 7x40 (x9)



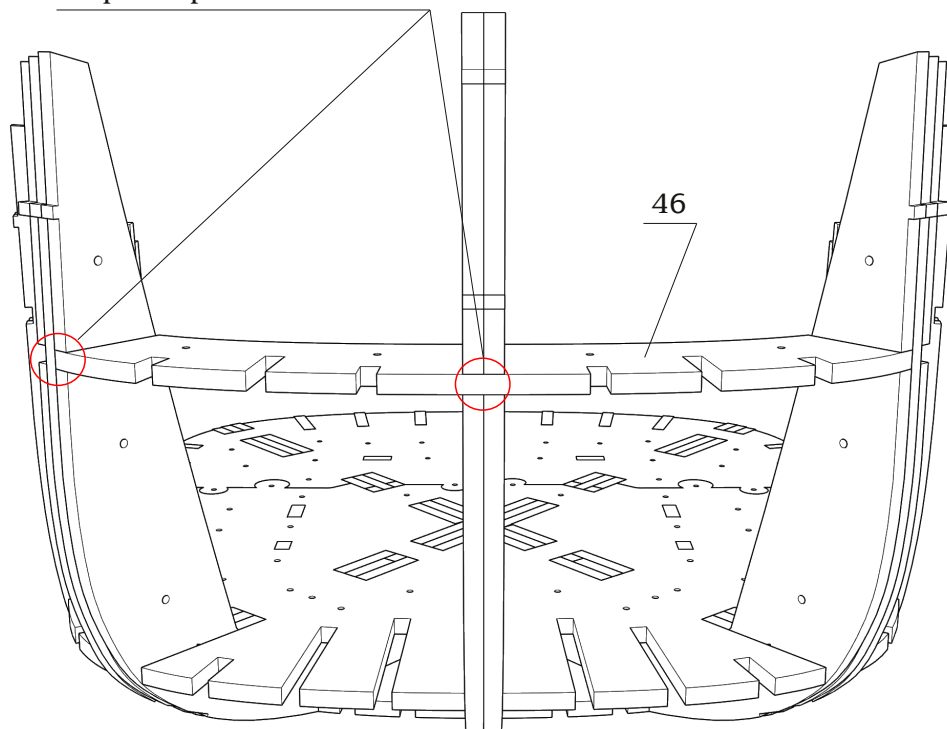
Детали: 30-39

сверление глубиной 45 мм. D5
евровинт 7x40 (x10)



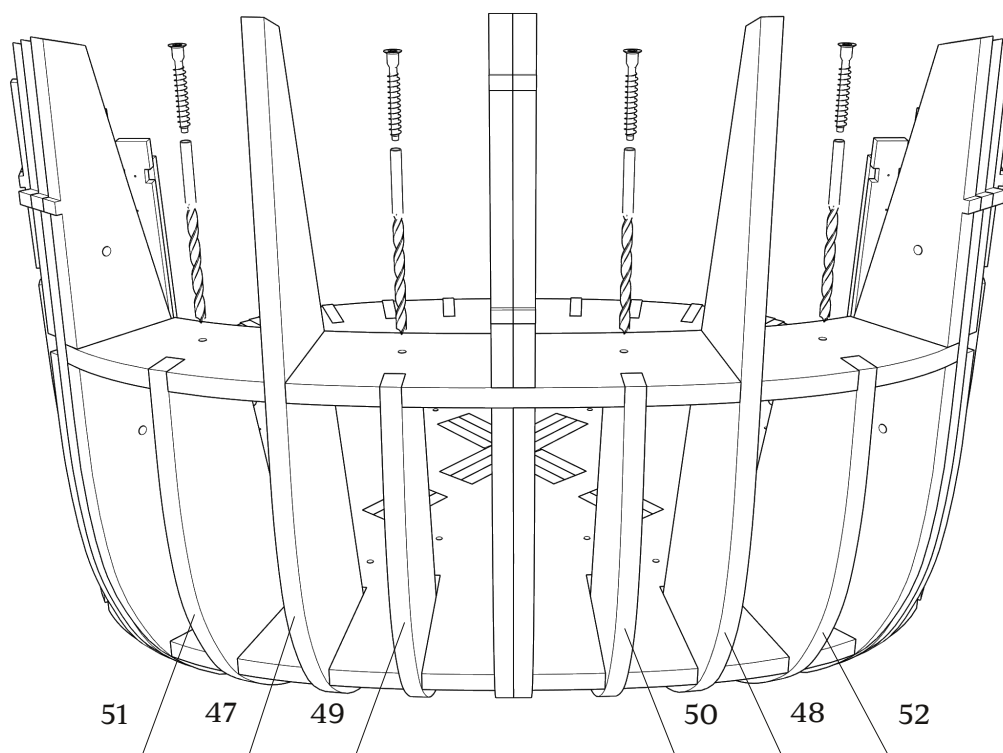
Детали: 46

зафиксировать скобами



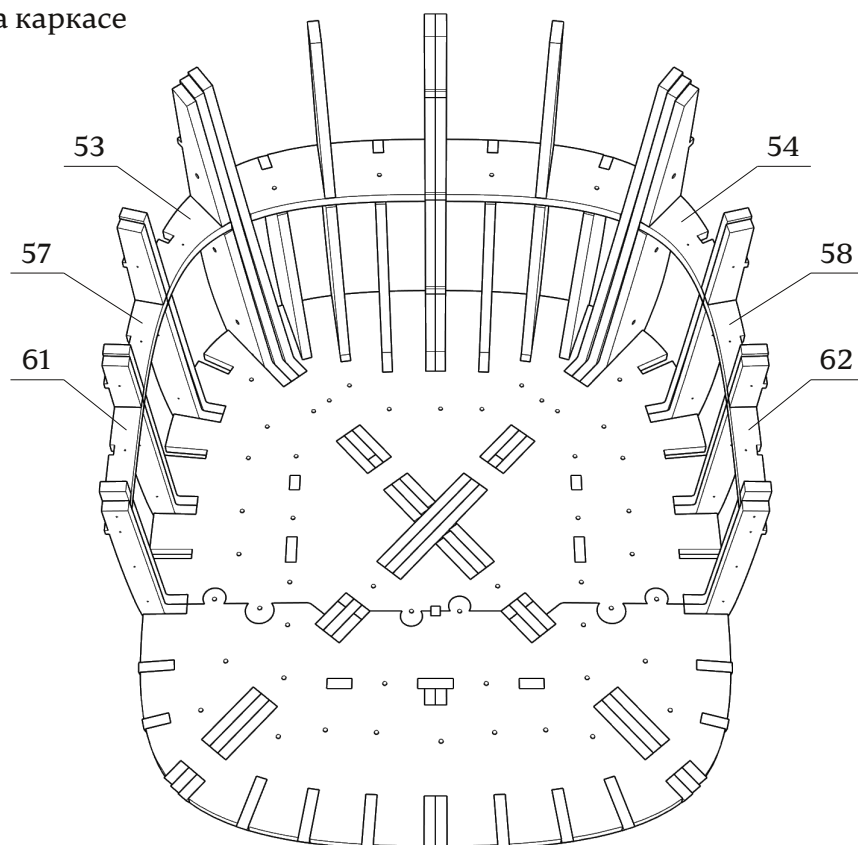
Детали: 47-52

сверление глубиной 45 мм. D5
евровинт 7x40 (x4)



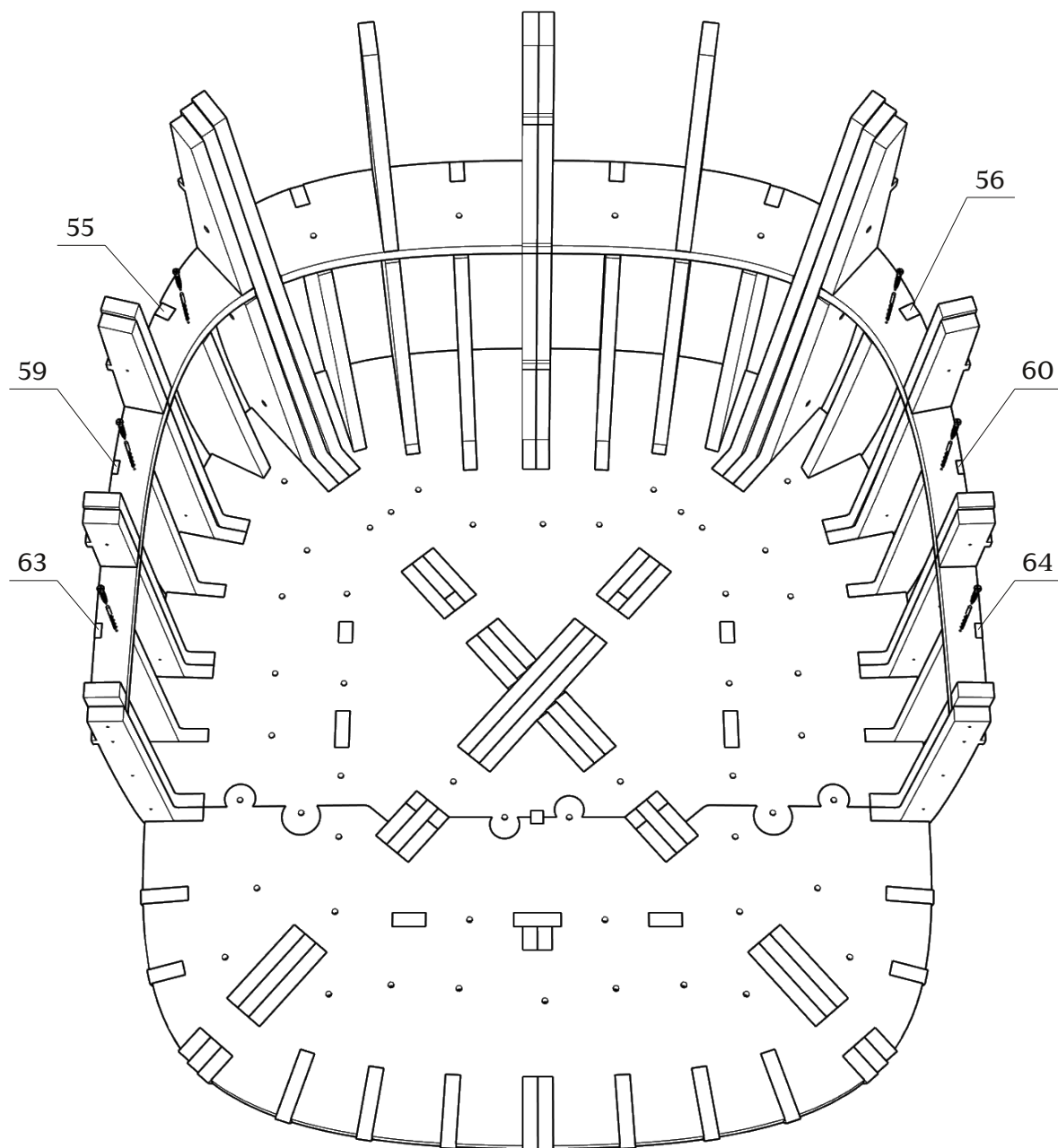
Детали: 53, 54, 57, 58, 61, 62

зафиксировать на каркасе
скобами



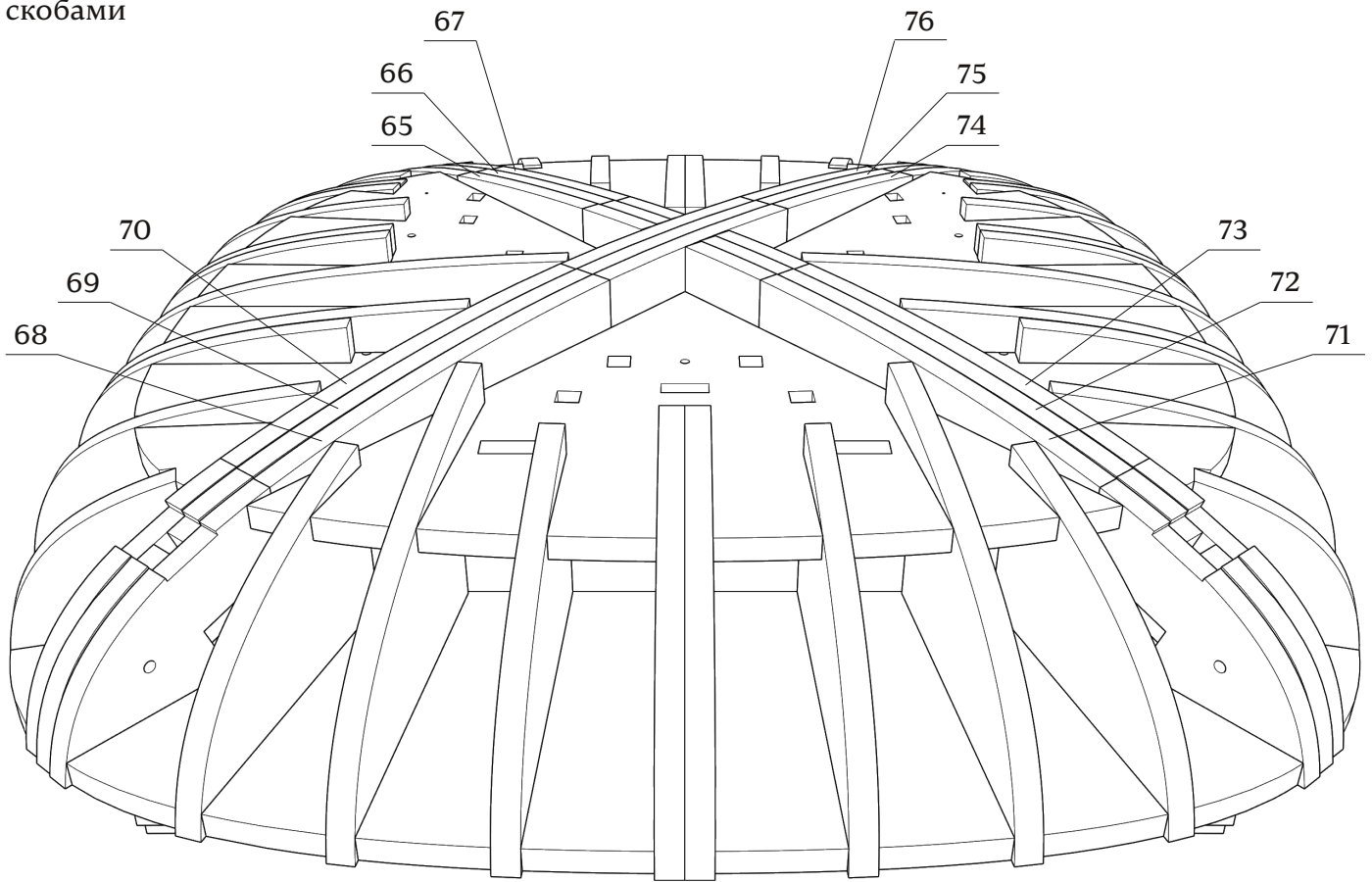
Детали: 55, 56, 59, 60, 63, 64

зафиксировать саморезами (2,5)3,5x35(х6),
предварительно засверливая отверстия.
(в комплект не входят)



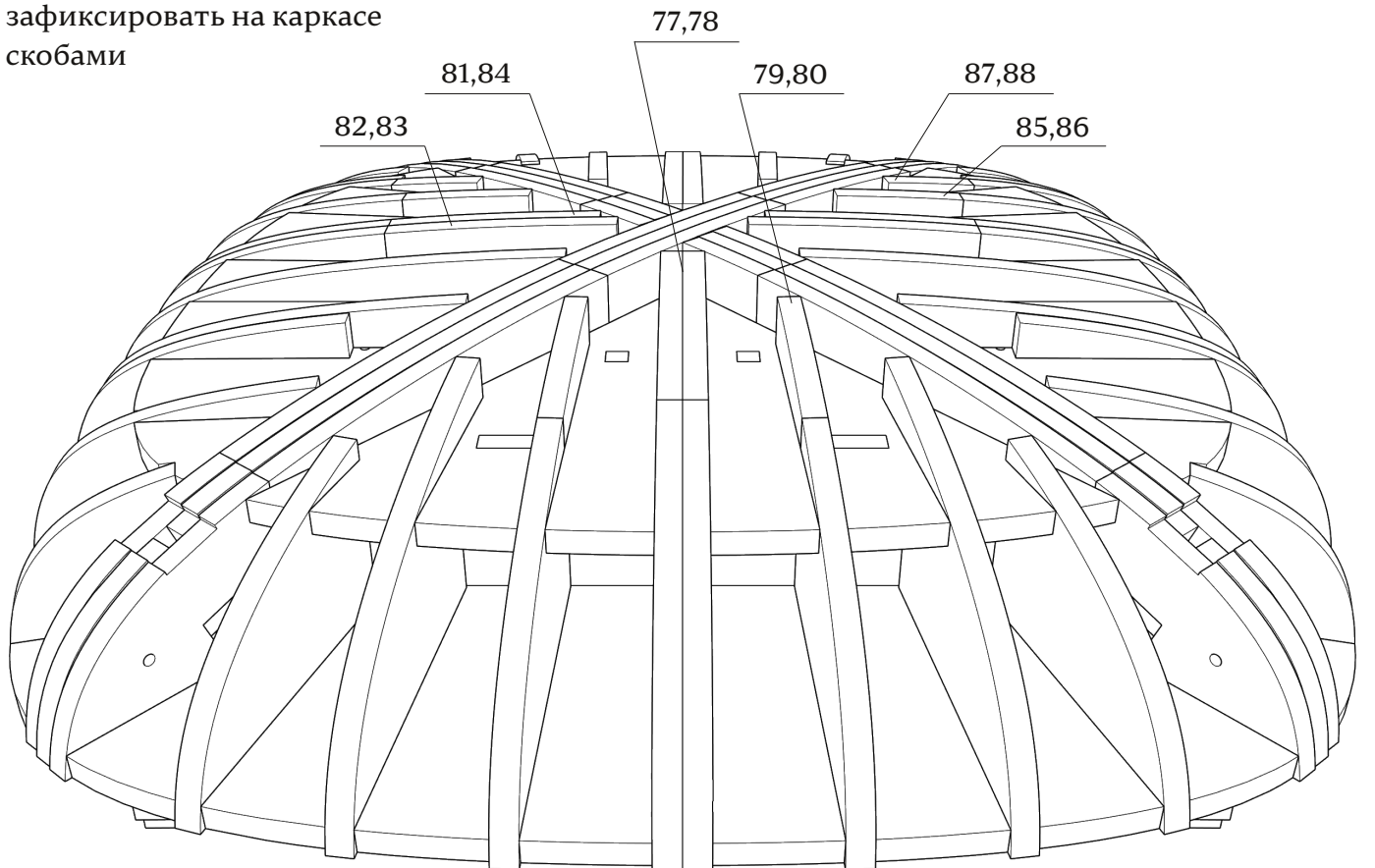
Детали: 65-76

зафиксировать на каркасе
скобами



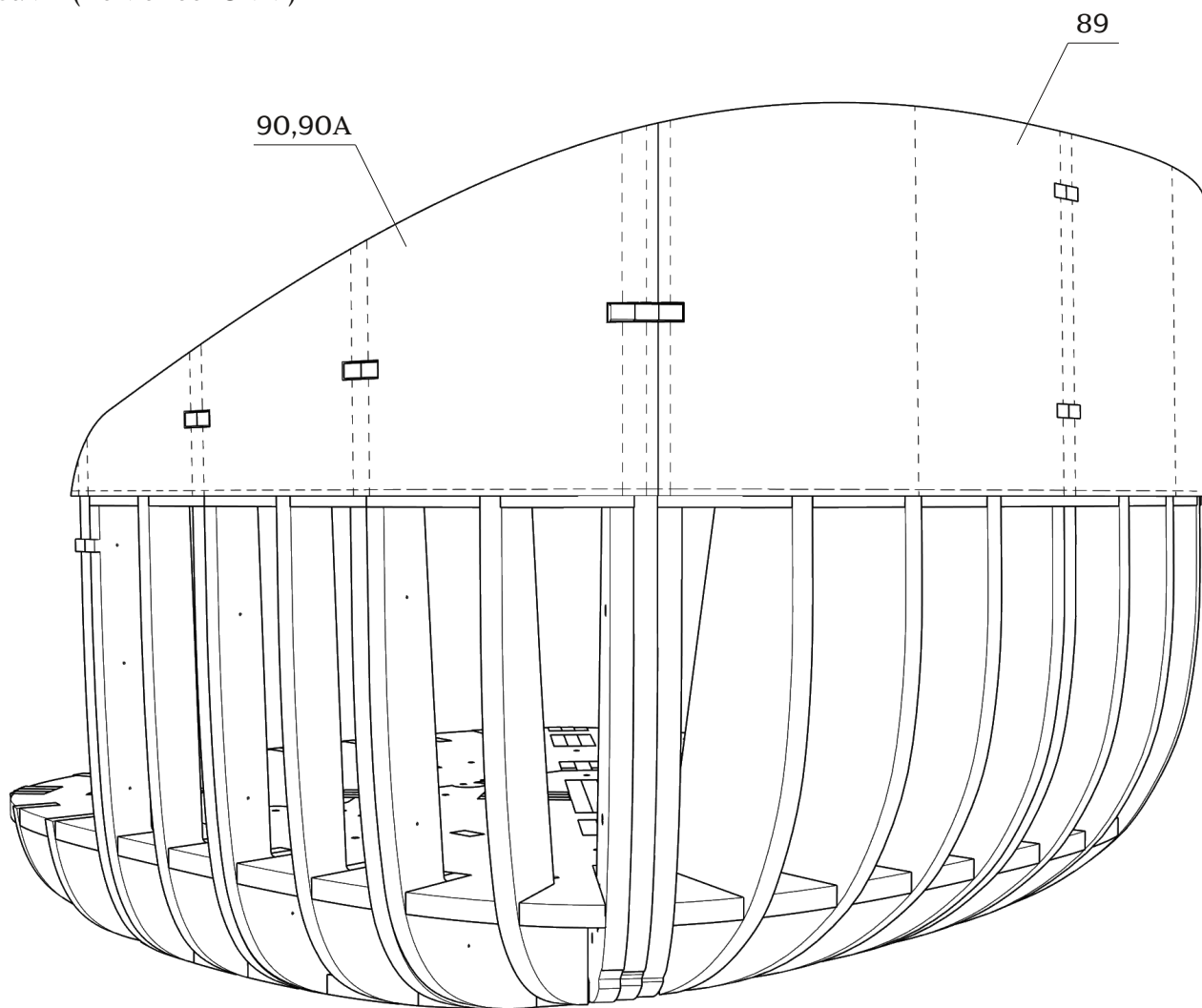
Детали: 77-88

зафиксировать на каркасе
скобами



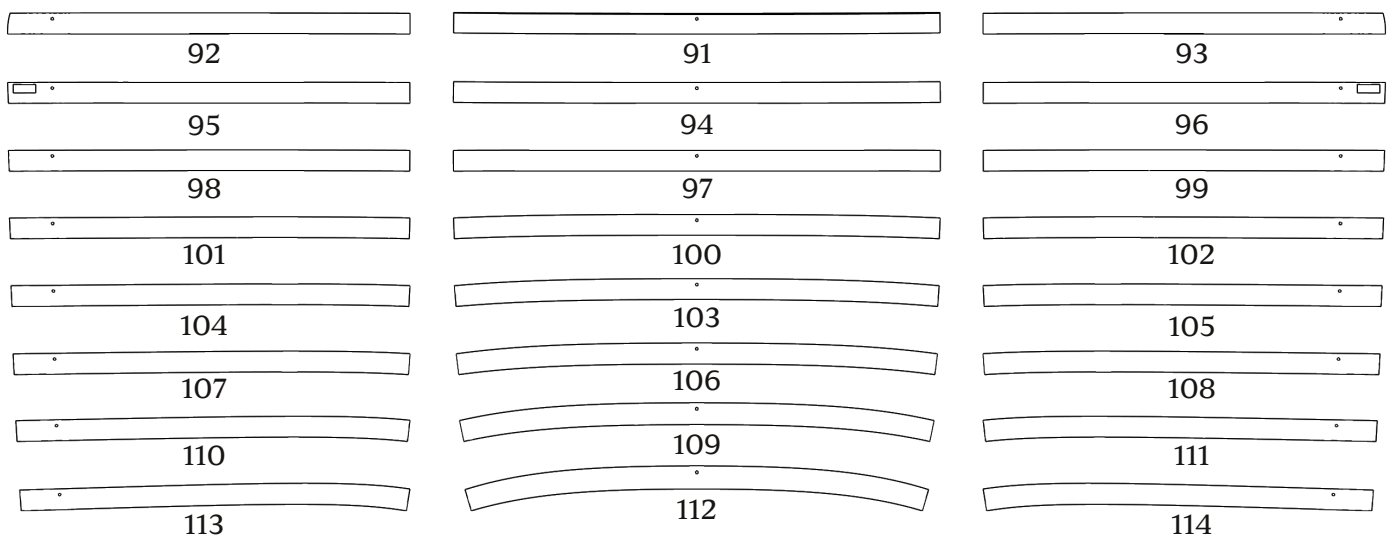
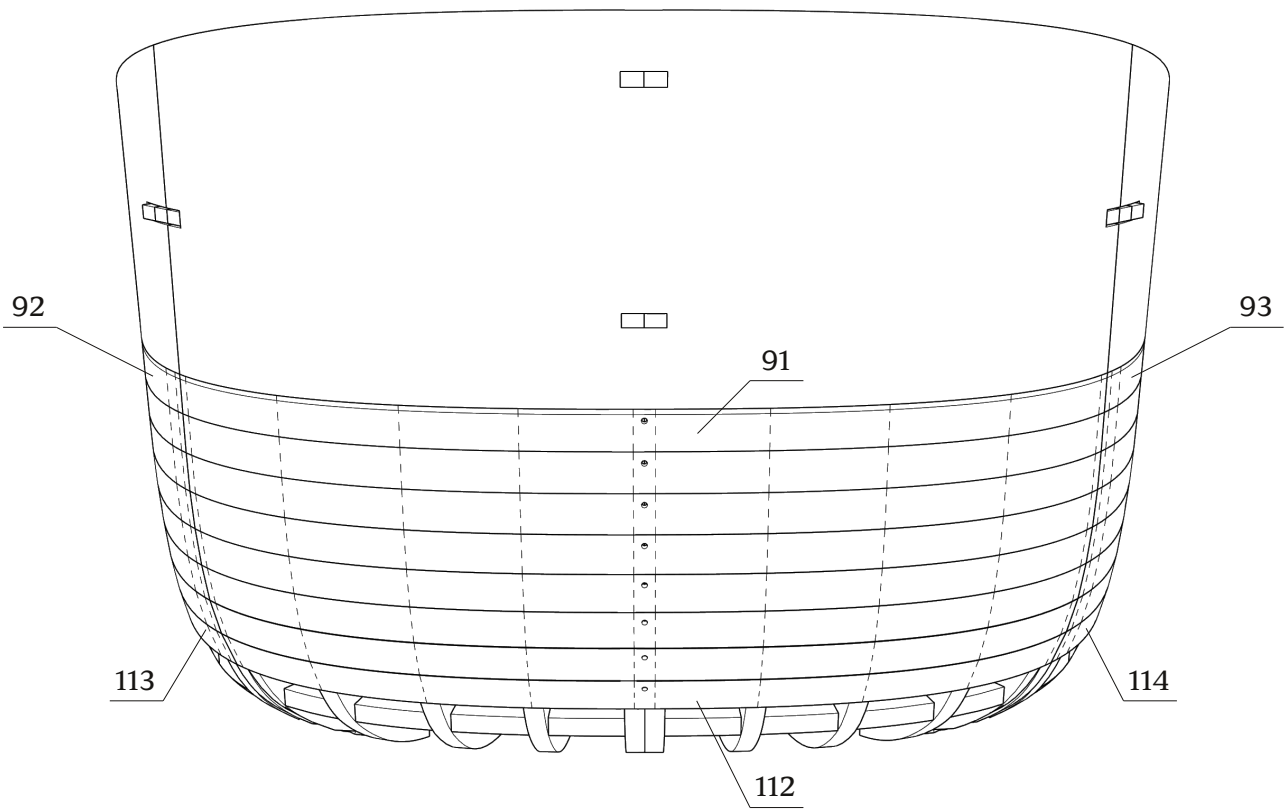
Детали: 89, 90, 90А

зафиксировать на каркасе
скобами (не менее 18 мм)



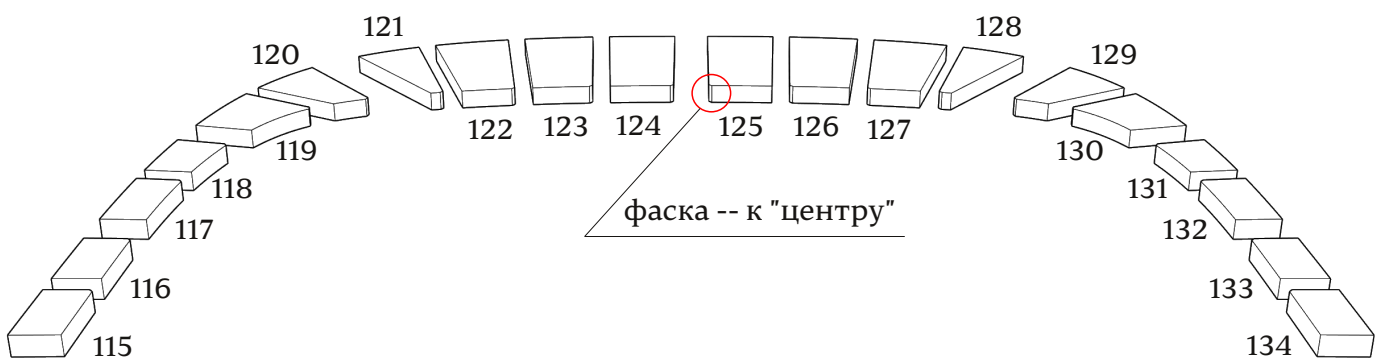
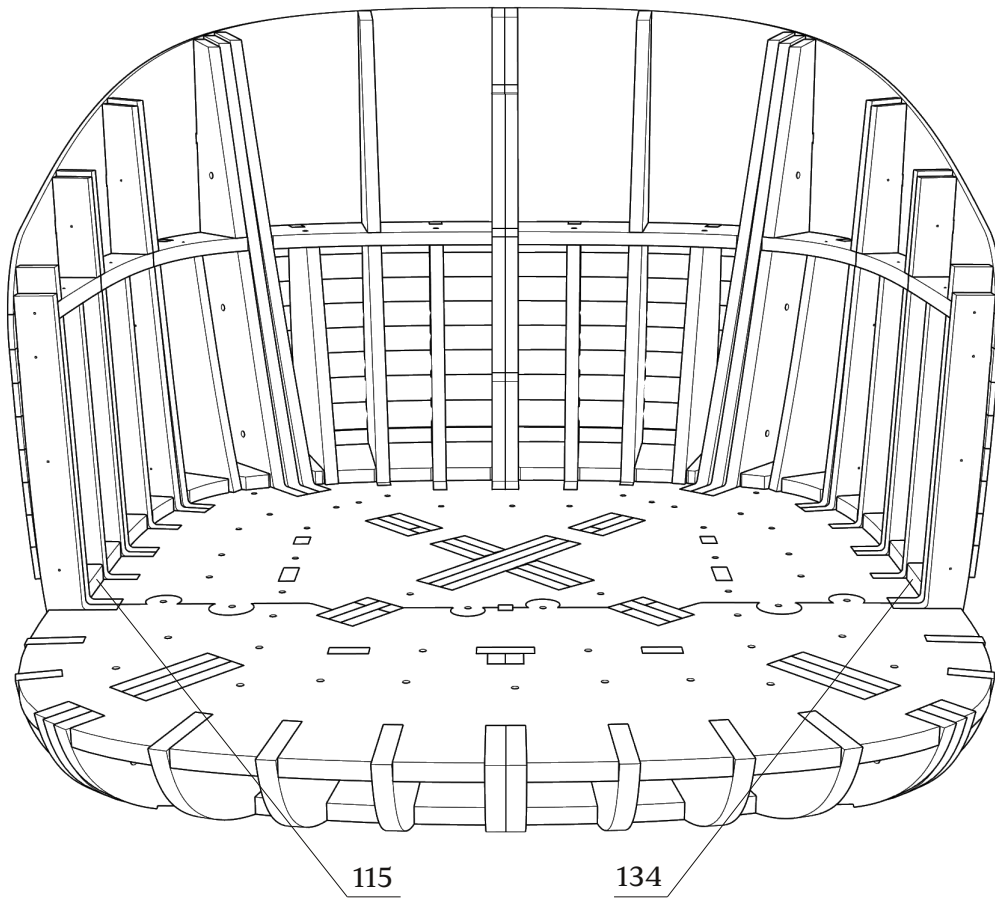
Детали: 91-114

зафиксировать на каркасе
скобами (не менее 18 мм)



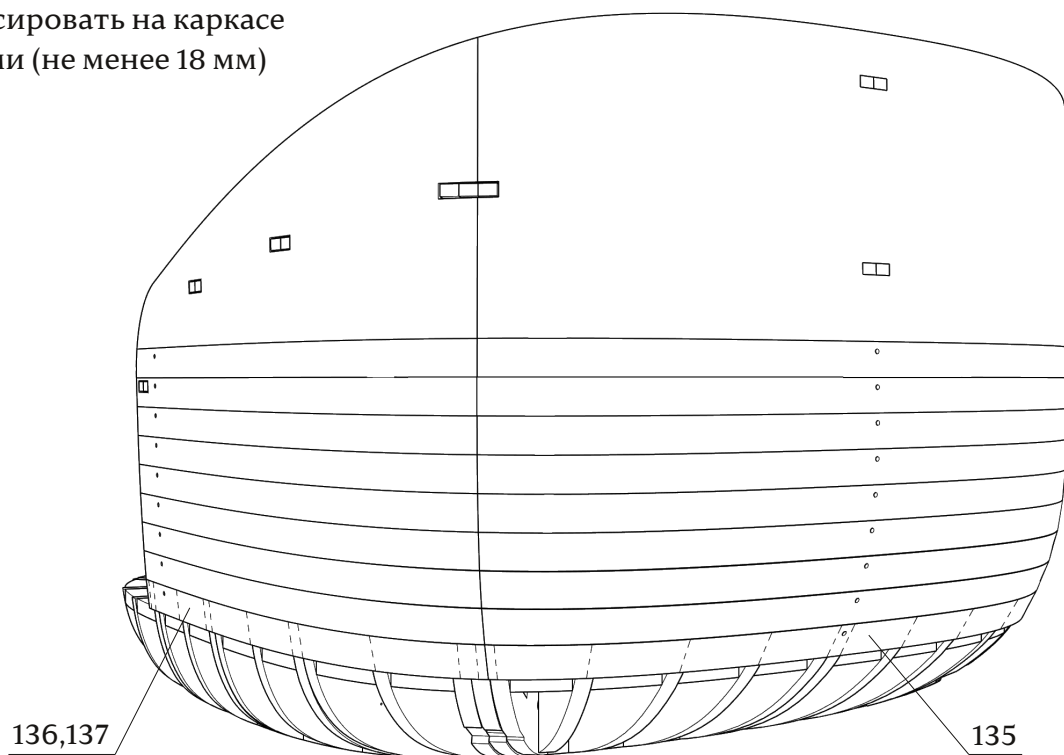
Детали: 115-134

зафиксировать скобами



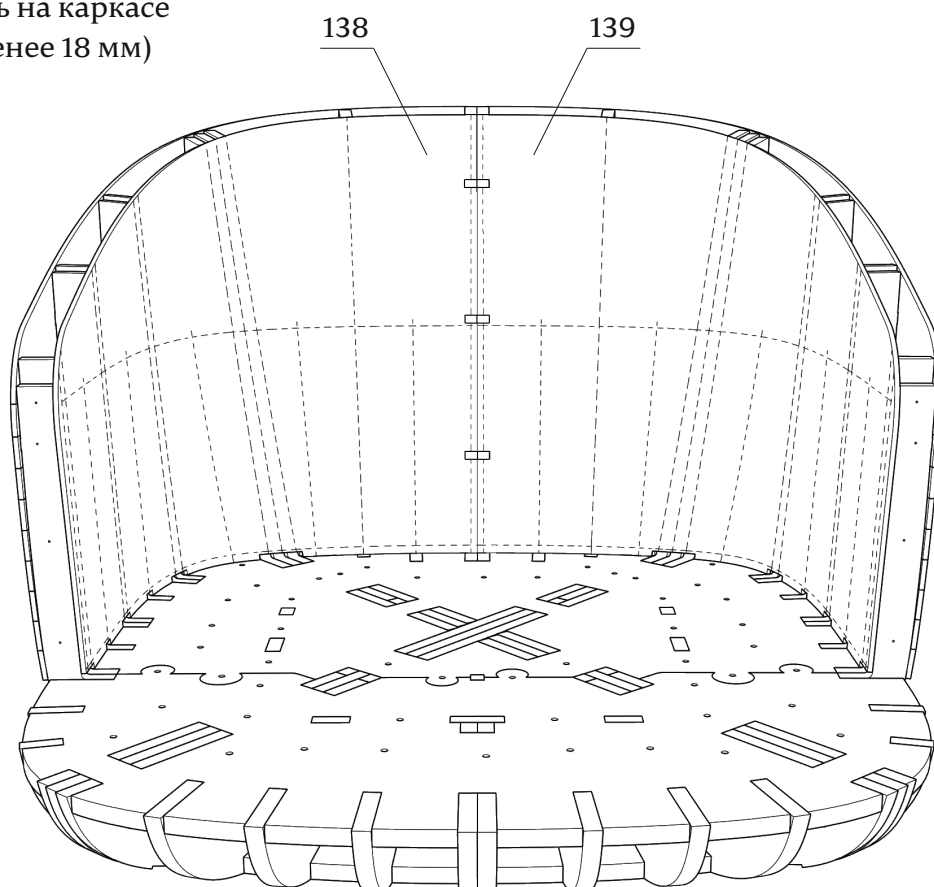
Детали: 135-137

зафиксировать на каркасе
скобами (не менее 18 мм)



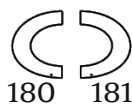
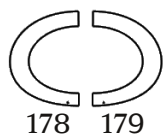
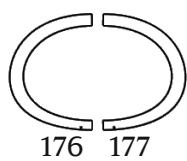
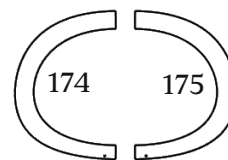
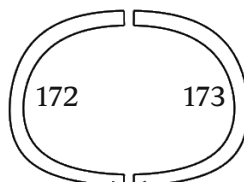
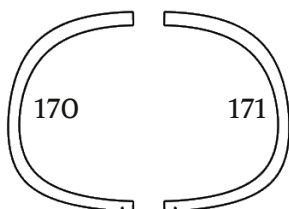
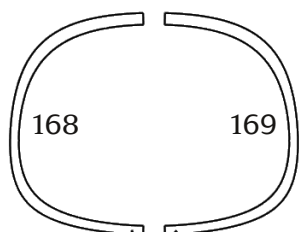
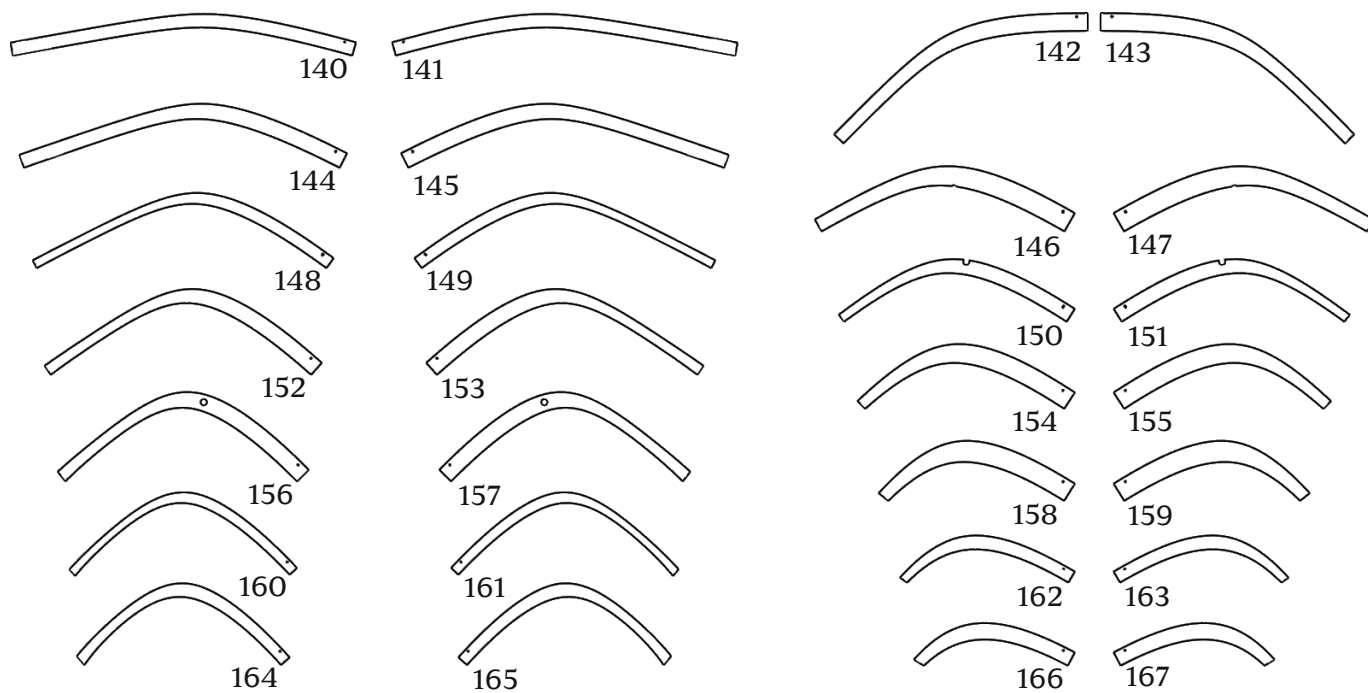
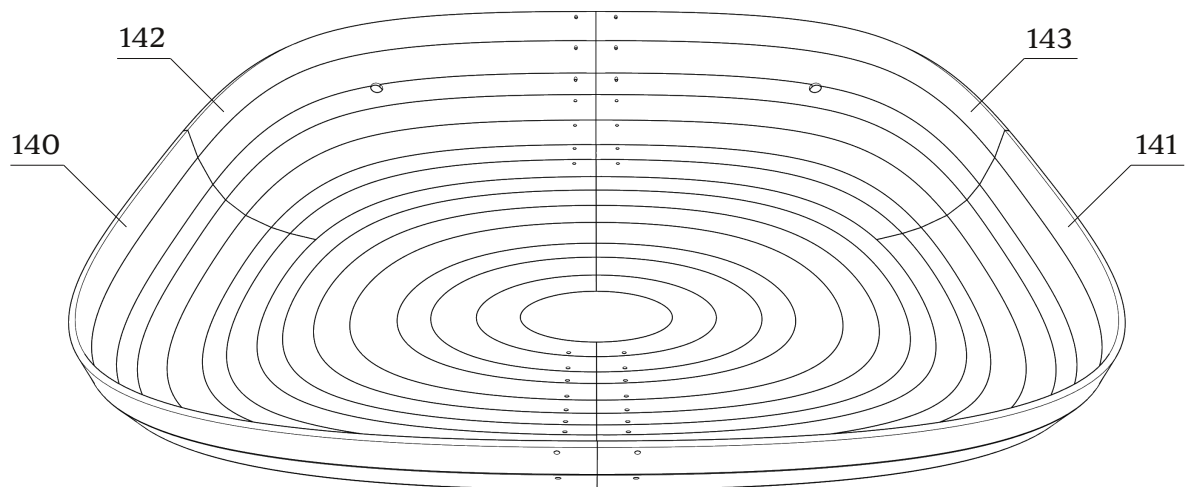
Детали: 138, 139

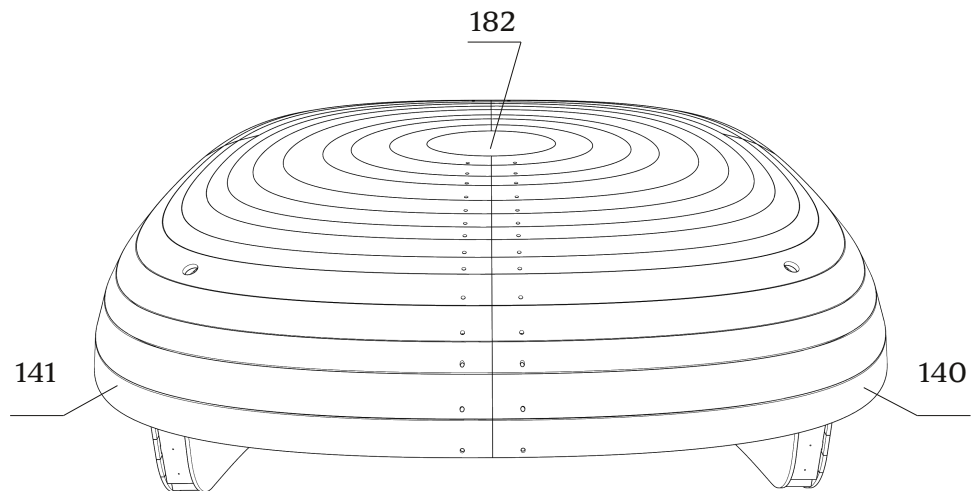
зафиксировать на каркасе
скобами (не менее 18 мм)



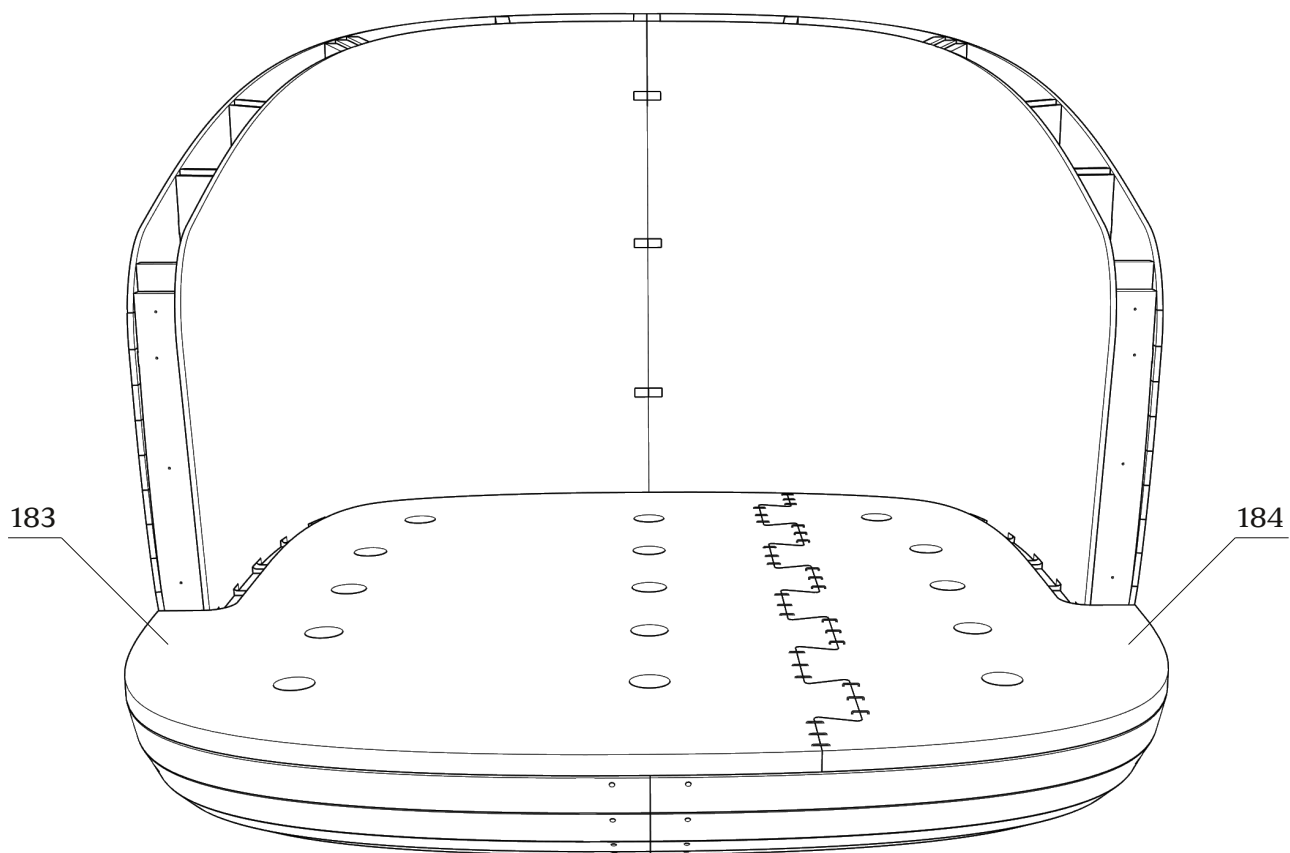
Детали: 140-182

зафиксировать на каркасе
скобами (не менее 18 мм)





Детали: 183, 184
детали для изготовления подушки сиденья



Габаритные размеры каркаса кресла Raph

